



我孫子市  
Abiko city

ち ばりゅうが さき

## 県道 千葉竜ヶ崎線がJR成田線と立体交差化します！

県では、踏切による交通混雑の緩和を図るため、JR成田線の布佐駅付近において、鉄道をアンダーパスする延長0.4キロメートルの千葉竜ヶ崎線バイパスの整備を進めてきたところです。

このたび、平成29年3月30日午後4時に開通することになりましたので、お知らせします。

なお、当日は午後3時から、開通区間の茨城県側において、我孫子市及び千葉県主催の開通式典が開催されます。

**また、並行する我孫子市道の発作踏切は、開通と同時に閉鎖されます。**

- 1 開通日時 平成29年3月30日(木) 式典 午後3時から  
開通 午後4時

### 2 開通区間の概要

- (1) 所在地 我孫子市布佐地先  
(2) 延長 0.4 km  
(3) 幅員 10.9 m (車道6.0 m)  
(4) 車線数 2車線

### 3 開通区間の位置図



※裏面に「布佐アンダーパスの開通による効果」について記載があります。



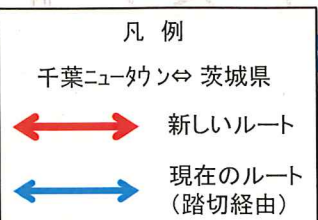
# ふさ 布佐アンダーパスの開通による効果

鉄道と立体交差化した新たな道路ネットワークにより、交通の円滑化や安全性の向上が期待されます。

- 踏切による交通遮断のないルートを確認  
(救急車などの緊急車両の円滑な活動を支援)
- 踏切での列車との事故リスクの低減
- 歩道の整備による安全性の向上

<問い合わせ先>

我孫子市役所 建設部道路課 管理担当 町役場  
電話04-7185-1111(内線550、595)



布佐アンダーパス



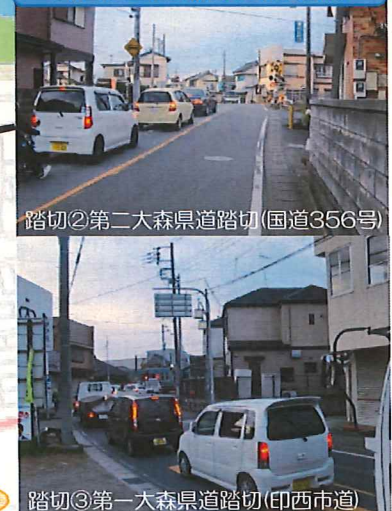
仮挿入写真

狭隘な歩行空間



踏切① 発作踏切 (我孫子市道)

踏切による交通遮断 (1日に上下線計80本が運行)



踏切② 第二大森県道踏切 (国道356号)

踏切③ 第一大森県道踏切 (印西市道)