

市 82-1151(代)
所 88-20858
支 88-202311(代)
支 88-20515
北 88-820123
台 支 民
湖 支 支
布 支 支
水 支 支
中 支 支
老 支 支

我 孫 子 市 役 所
市 長 公 室 全 課

教育施設整備を最優先



渡辺 正 市長

渡辺 正 市長市政一般報告

市政に関する一般報告を申しあげます。
昭和51年度一般会計予算の決算
この数年、地方財政は前代見聞の危機に直面してまいりましたが、本市の昭和51年度一般会計予算は、自主財源の徹底した増進と徴収強化、そして厳選した事業の執行、一般行政経費の削減を行ってまいりました。



▲4月に開校した湖北台東小学校

金への1億8000万円の積立を含め、歳出総額7億5000万円、余と7億2000万円の繰越財源を得て決算が見込まれています。
本年4月1日付で都市再開発基金を設け、再開発事業へ実上のサポートをいたしました。
昨午1月に発足したプロジェクトチームも調査、研究を重ね、工団協と合同で視察なども行いました。
その成果が第1次中間報告として、土地開発公社に委託してまいりました。
関係土地所有者が買収に同意をいたしました。
湖北小学校の用地買収は、地元関係者に対する説明会を行った上、土地開発公社に委託してまいりました。
昭和54年度開校をめざしてまいりました。

第二小学校の増設事業は2ヵ年継続事業として、鉄筋校舎を建設し、体育館工事も湖北中学校折衝を重ねています。
第4小学校の防音改修工事は2ヵ年継続事業の計画で、防衛庁の正式許可がおりたのは、議会に提案したと考へて、また東急立替通水試験も終了、現在順調に30トン水を供給できるものと確信しています。
地下水の汲み上げが厳しく規制されている現状から、将来水不足が予想されます。
その対策として北千草広域水道企業団から受水するための第3浄水場建設計画を進めなければなりません。
今年度は用地取得してまいりましたが、大規模開発者に対し行政指導を行ってまいりましたが、東急不動産と平和不動産(株)の施行区域の建築協定がまとまり、認可申請書が提出されました。
これに基づき、協定書の概略と公聴会を開く準備をすすめています。
さらには新木吾妻団地も現在指導中、今後一帯区域の開発が行われる場合は人口抑制、環境保全を目的とした建築協定を強力に指導してまいります。

渡辺 正 市長市政一般報告
この内容は参考とした「我孫子駅南口都市再開発基本決定」作業の完了待ち、これを地元地権者000万円、市債で2億円の増収収入を得、歳入総額6億7000万円が見込まれています。
これにより、昭和51年度の本主要事業が完全実行、財政調整積立
本市は4月1日から湖北台東小学校が開校しました。湖北台東小学校のマンモス解消とゆかりのある教育環境を確保するため、建設を進めていたもので、屋内動も同時に完成し使用を開始してまいりました。

院 議 員 選 挙
あなたが生役です
不在者投票は 7月10日
不在者投票は選挙の当日やむを得ない用務または事故のため投票所に行けず投票できなかった人のためある制度で、次に該当する方は必ず投票してください。
① 選挙区以外の市町村などで職務または事業に従事の方
② やむを得ない用務または事故のため、我孫子市区域以外に旅行中滞在中の方
③ 病・負傷・妊婦・その他歩行が著しく困難な方、獄中、少年院、補完に収容されている方
④ 不在者投票を行う場合
▽不在者投票は所属する事務所
⑤ 不在者投票は所属する事務所
⑥ 不在者投票は所属する事務所
⑦ 不在者投票は所属する事務所
⑧ 不在者投票は所属する事務所
⑨ 不在者投票は所属する事務所
⑩ 不在者投票は所属する事務所

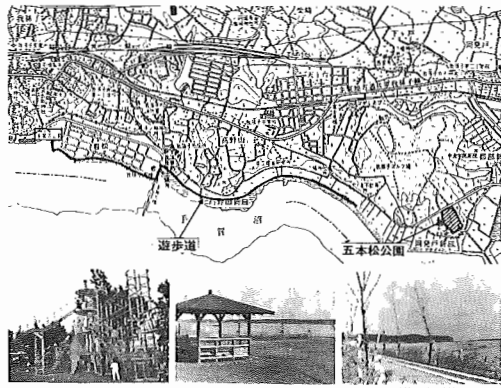
手賀沼見おるす 自然公園

完成が待たれる五本松公園 フィールドアスレチックも計画

市民の憩い場として公園づくりに力を注いできました。人が生活していくためには街づくりの環として緑地空間の確保は欠かせません。緑豊かな私たちの街にするため、ここに新しく公園が整備されることになりました。

どんなに大きくつくっていく街の中心オアシスは公園です。人口が増え、宅地化が進むと並行して調和のとれた街づくりのためには、公園建設も欠かせません。今でも、公園内の道路の一部舗装とベンチが置かれ使用できるようにはなりましたが、このほど昭和54年度完成目標に1億1000万円をかけて充実されてきました。この場所は、自然がそのまま残された、うさそうとした森の中にあり、騒がしい市街地から遠れ息抜きをするのに絶好です。公園を整備していくにも、まず美しい自然を破壊しないようにということとを基本に考えられています。公園内の施設も、あづま屋・ベンチ・パーゴラといった休憩設備の他に花だんを作り、皆さんの庭として楽しんでほしいと思います。

▲遊歩道の終点にもなる五本松公園



▲手賀沼公園 ▲あづま屋 ▲遊歩道

憩いの場と同時に休めたい。場所としての価値ももせようというわけだ。休日には家族みんなで運動するこ

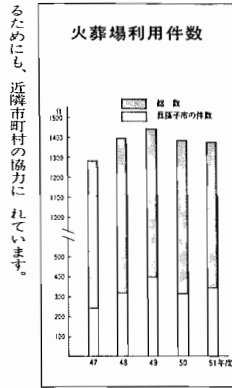
とも楽しいことですよ。この公園が完成すると、湖北中央公園について市内で2番目の大きさの公園となります。五本松公園は手賀沼遊歩道の終点でもあります。

手賀沼公園をスタートに、遊歩道が沼をいって五本松公園までつながると、3つの公園は別々でなく1つの大規模な公園と考えられるのではないのでしょうか。

東葛中部地区総合開発事務組合 3市1町で火葬場・隔離病舎を運営



東葛中部地区総合開発事務組合とは3市1町「我孫子市 柏市 流山市 沼津町」が協力をし、昭和35年につくられた組合です。この事務組合では、現在、火葬



るためにも、近隣市町村の協力に

市民の散歩道 遊歩道もあと2キロで完成

皆さんの散歩道としてすっかり定着した遊歩道。休日ともなると、のびりと歩く人たちの姿が目立ちます。雨が降ったあとも歩けるようにと舗装もして、手賀沼公園から滝下までの3.2キロメートルは

完成しています。遊歩道は昭和55年春春五本松公園まであと約2キロメートルを完成させて、すべての工事が終了することになっています。沼に遊ぶ水鳥を見ながら散歩してはみてはかかでしょうか。

市民便利帳

国保年金課

国保年金 受けている人③外国人(日本に住所を許された大韓民国の国民を除く)と国民健康保険の任事し

市民サロン

その他の届出①住所、世帯主が変更されたとき

市民相談室

甲が乙の所有の不動産を、乙が甲の所有の不動産を譲り渡すとき

特別児童扶養手当をご存知ですか

区分	年間収入額
扶養家族が1人だけのとき	3,550,000円 (3,650,000円)
親子3人世帯の例	3,875,000円
親子4人世帯の例	4,200,000円 (4,300,000円)

区分	課税上の年間所得額
所得のある人の扶養家族が1人だけのとき	2,110,000円
所得のある人の扶養家族が2人のとき(親子3人世帯の例)	2,370,000円
所得のある人の扶養家族が3人のとき(親子4人世帯の例)	2,630,000円

心身に障害のあるお子さんを家庭で養育している方に支給される特別児童扶養手当の制度をご存知でしょうか。改正された特別児童扶養手当については、所得による支給制限があり、障害児の養育者が収入が一定額以上である時は、支給されません。*障害児を養育している父母などに収入がある場合の年度別表

心臓疾患児 療育相談

心臓病の心配があるお子さまをお持ちの方は、次のおと相談をいたしますからご利用下さい。

▼場所 柏保健康所
▼日時 7月28日(木)受付は午前9時30分から11時まで
▼内容 ①問診(胸部X線)の心電図(診察及び検査結果)について指図相談
▼担当医 国立千葉病院循環器科



主婦と育児

推名 栄司くん(2歳)・根戸

育児相談

7月の育児相談を、次の日程で行ないます。
発育状況を、よく観察して母子

田宮 注男

▼費用 無料
▼申込方法 7月7日まで電話で申込して下さい。
▼申込先 柏保健康所保健指導課
☎0471(67)1255 (柏保健康所)

育児相談日程

月日	会 場	月日	会 場
7/4	布佐支所	7/12	湖北台中央集会所
7/5	中峠上青年館	7/13	我孫子商工会館
7/6	東あびこ青年館	7/14	我孫子商工会館
7/11	湖北台中央集会所		

手帳に記入するよう心がけましょう。

▼該当者 昭和52年1月生まれと昭和52年4月生まれの乳児
▼時間 午前9時30分から11時まで、午後1時から午後3時まで
※母子手帳を忘れずに持参下さい。(保健課)

生活教室

千葉県松戸消費生活センターでは、消費者のみまんに消費生活に関する知識を身につけていただくため、生活教室を開催いたします。

お昼に、お申込み下さい。
▼参加 どなたも参加できます。
▼テーマ 「食料の保存とホームリビング」

▼申込先
電話で希望日・住所・氏名を、はっきりとお知らせ下さい。
▼受講料 無料
▼申込先
住所 松戸市根本7番地 東葛飾合同庁舎 千葉県松戸消費生活センター
電話 0473-61268 (商工課)

生活教室日程

7月7日(休)	13:30 - 15:30	ファミリーかしま市民サロン内 柏消費生活センター ☎0471-63-5853
7月12日(休)	13:30 - 15:30	印西町役場 3階大会議室 ☎0476-42-5111内線478
7月19日(休)	10:00 - 12:00	千葉県松戸消費生活センター 東葛飾合同庁舎6階会議室 ☎0473-61-2111内線268



▲伝染病隔離病舎

場及び警察に関する事務、伝染病隔離病舎に関する事務を行っており、柏市に事務局が設けられ、参加市町の首長、議長が構成メンバーとなっております。

法律で決められた仕事でも、いち町村だけでは、その事業を行うことができないもの、また、いち町村だけでは対象員が少ないうち効率的でない事業などについて、近隣市町が協力して、資金を出し合い、事業を行うことにより、効果的、合理的な住民サービスを完了し、伝染病患者の隔離に役立てています。

火葬場、伝染病隔離病舎とも、に老朽化はげしく、改築が考えられています。

この事務組合は、火葬場、伝染病隔離病舎の管理運営を行っておりますが、この管理運営には、我孫子市も、昭和51年度に約1282に完成し、3市1町の火葬500万円の資金を拠出していただいております。

市民のみまんに頼みの薄いこの事務組合の活動も我孫子市の仕事の一つです。

顔

ある時、渡辺さんは、手洗いのほとで一輪のワラナデシコを見つけた。子供の頃、あんな一面に咲いていたワラナデシコも、今はもうほとんど見かけなくなっていました。

渡辺さんは、ふかしのあまの穂を持ち帰る庭に、また、その種が、今年も、2000株にもなった。これを市民に配布し、カワラナデシコで市内をいっぱいしようと思つて、渡辺さんは子供の頃、サツマ

住まいの模様かえをしてみませんか

むし暑い梅雨どき、本格的な夏の到来よりと足先に住まいの模様かえをしてみませんか。涼しくする第1のゴッは、風が家の中を吹き抜けるようにすることです。

天気の良い日を見ながら、家具の配置を変えてみます。窓が1つしかない部屋では、せつせつといふ風が入ってきて止まってしまう。もう1つ所風の通るころをつくりましょう。そうすると、家具や建具も、暑気、湿気から守られます。

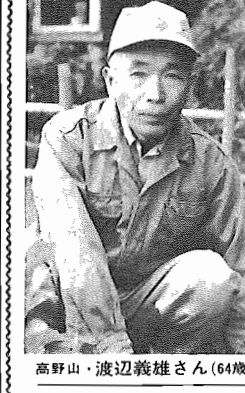
岐阜県 岐阜市

小村康子さん(湖北北谷) 釣詞と言えは長良川、その長良川と金魚山に代表される岐阜市が、私の思い出の故郷です。

初夏から秋にかけて行われる鶴岡祭、正に夏の風物詩。賑やかな祭りに、船競走をたのむお祭り、船競走と、それを取り巻く賑わいは、一大祭りの下地です。

ここに、20数年住んでいながら、まだい度も屋敷船に乗っていないのは少し残念です。

又、金魚山は決して高い山ではありませんが、常緑樹が多く、1イモを踊りに行くと、頭上すれすれを飛ぶ鳥の姿を見ることが出来ます。もう、一度と、有志を集めて、野鳥を守る会になつてしまつたらどうか、宅地開発が進み、緑がどんどん失なつてくるときは、もの好きな男



高野山・渡辺義雄さん(64歳)

ふる里を守る

「野鳥を守る会」の活動軌道について、渡辺さんがいふには、なるほど活動がさかんにならばなるほど、うれしいうらやいそがしいや、家族の人も、一度や二度始めたら、とこころやかな気がすまないと、手洗いの夜間いばいに、ホテルの光でうめつらしたいと、渡辺さんの夢は雄たがえ。

「ふる里を守る会」の活動軌道について、渡辺さんがいふには、なるほど活動がさかんにならばなるほど、うれしいうらやいそがしいや、家族の人も、一度や二度始めたら、とこころやかな気がすまないと、手洗いの夜間いばいに、ホテルの光でうめつらしたいと、渡辺さんの夢は雄たがえ。

新着書案内 公民館図書室

▼連社文庫とクレムリンの断絶 (松島忠明) ●岩窟の発見 (相沢忠洋) ●罪なき殺し屋たち (J・K・ローリング) ●大い系のレマニア (雄飛) ●はじめてのママになる方のマタニティ (兼倉書房) ●中国料理の馬(マレン) ●四重奏 (名) (俳人協会)

▼昔きめな名札 (黒岩重吾)

市民サロン

ハガキ又は、電話で希望日・住所・氏名を、はっきりとお知らせ下さい。

▼申込先
電話で希望日・住所・氏名を、はっきりとお知らせ下さい。

文芸だより

文芸だよりの欄は、皆さんがつくるコーナーです。6月1日号短歌のコーナーで、小川鈴子さんが森田富美子さんとなつて、お詫びして訂正させていただきます。 応募先・市役所企画課広報統計係(我孫子市我孫子1858)

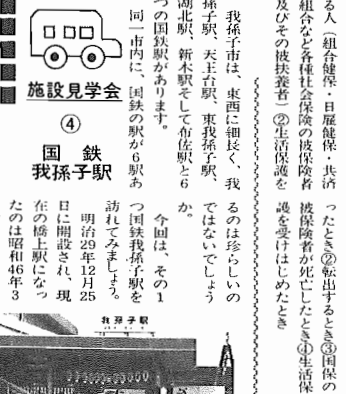
俳句

揺りて来し車輪梅多て降りし音の雨に安らぎある 六戸英依代
花の色度々度々響き鳴花のむらさき淡くした 中村美佐
雨やて庭におりたる夫が鳴らす鉄の音のさえてさける 依田千代子
せんさんと教へくれし祖母は亡く梅寒に淡きむらさきの花 奥田正太郎
わが夫はけふは博多か月明か水月開て江ればアババヤク略く 幸田より
(評木幸一) ●一年の月結びのり吹き揃ふつきに妻と今日水かふこの歌採れなかつた。3月以下は気持ちが出てい大張よいが、1・2句がうめつらなくてもいい事を持つてゐるで、作者としては重大で、第やうきな強めに過ぎる。梅雨近き庭に降りてこもする処である。

国鉄我孫子駅

東京北鉄道管理局に所属しています。常務課の上野土浦間は唯一の急行停車駅で、1日上下り13本(7本の急行が停車して、6本が通過)の急行が停車しています。

我孫子市本町2丁目1番1号
☎(82)0343
担当弁護士 渡辺 重



▲国鉄我孫子駅

異論がない。しかし、次のことを知っておくべきである。

甲が乙に不動産を売却し、所有権移転登記を完了させた場合、甲が丙にその不動産を売却して所有権移転登記を完了させた場合、すなわち、重売した場合は、甲乙間で所有権が乙に移転して、民法第177条により登記しなければ、第三者に對抗できないからである。

不動産の売買では、すでに登記をしなければならず、登記代金支払いと引き換えに登記するように心がけねばならない。

文芸だより

短歌

揺りて来し車輪梅多て降りし音の雨に安らぎある 六戸英依代
花の色度々度々響き鳴花のむらさき淡くした 中村美佐
雨やて庭におりたる夫が鳴らす鉄の音のさえてさける 依田千代子
せんさんと教へくれし祖母は亡く梅寒に淡きむらさきの花 奥田正太郎
わが夫はけふは博多か月明か水月開て江ればアババヤク略く 幸田より
(評木幸一) ●一年の月結びのり吹き揃ふつきに妻と今日水かふこの歌採れなかつた。3月以下は気持ちが出てい大張よいが、1・2句がうめつらなくてもいい事を持つてゐるで、作者としては重大で、第やうきな強めに過ぎる。梅雨近き庭に降りてこもする処である。

俳句

揺りて来し車輪梅多て降りし音の雨に安らぎある 六戸英依代
花の色度々度々響き鳴花のむらさき淡くした 中村美佐
雨やて庭におりたる夫が鳴らす鉄の音のさえてさける 依田千代子
せんさんと教へくれし祖母は亡く梅寒に淡きむらさきの花 奥田正太郎
わが夫はけふは博多か月明か水月開て江ればアババヤク略く 幸田より
(評木幸一) ●一年の月結びのり吹き揃ふつきに妻と今日水かふこの歌採れなかつた。3月以下は気持ちが出てい大張よいが、1・2句がうめつらなくてもいい事を持つてゐるで、作者としては重大で、第やうきな強めに過ぎる。梅雨近き庭に降りてこもする処である。

文芸だより

俳句

揺りて来し車輪梅多て降りし音の雨に安らぎある 六戸英依代
花の色度々度々響き鳴花のむらさき淡くした 中村美佐
雨やて庭におりたる夫が鳴らす鉄の音のさえてさける 依田千代子
せんさんと教へくれし祖母は亡く梅寒に淡きむらさきの花 奥田正太郎
わが夫はけふは博多か月明か水月開て江ればアババヤク略く 幸田より
(評木幸一) ●一年の月結びのり吹き揃ふつきに妻と今日水かふこの歌採れなかつた。3月以下は気持ちが出てい大張よいが、1・2句がうめつらなくてもいい事を持つてゐるで、作者としては重大で、第やうきな強めに過ぎる。梅雨近き庭に降りてこもする処である。

東京北鉄道管理局に所属しています。常務課の上野土浦間は唯一の急行停車駅で、1日上下り13本(7本の急行が停車して、6本が通過)の急行が停車しています。

我孫子市本町2丁目1番1号
☎(82)0343
担当弁護士 渡辺 重



とき：社会保険の離脱証明書又は離が必要で
したとき（職場の健保に加入してな必要です。

き（国保加入者のみ）：国民健康保
印鑑、母子健康手帳が必要です。
費を支給します。）
たったとき：印鑑が必要です。

とき：社会保険の被保険者証、国民
印鑑が必要です。

るとき：国民健康保険の被保険者証、

亡したとき：国民健康保険の被保険
証明書の必要です。（このとき葬
す。）

たとき：国民健康保険の被保険者証、

◆住所・世帯主・氏名・続柄などの変更：国民健康保険の
被保険者証、印鑑が必要です。

◆世帯の合併・分離のとき：国民健康保険の被保険者証、
印鑑が必要です。

◆国保の被保険者証を紛失・汚損したとき：印鑑が必要です。

国民年金

国保年金課年金係 ☎内線287



＜拠出制国民年金＞ 国民年金は、厚生年金保険、船員保
険、共済組合など、被用者に対する公的年金に加入して
いない人を対象として、老齢、廃疾、死亡について、年
金や一時金の給付を行うことを目的としています。

◆強制被保険者：日本国内に住んでいる20歳から59歳まで
の日本国民で厚生年金保険などの被用者の年金制度
の適用を受けない人は、すべて国民年金に加入しな
ければなりません。

◆任意加入被保険者：被用者の年金制度に加入している人
の配偶者、他の年金制度から老齢年金、障害年金を
受けられる人とその配偶者、他の制度から遺族年金
を受けられる人、地方公共団体の議会の議員とその
配偶者、昼間部の学生などは、当然加入する範囲か
ら除かれますが、希望すれば加入することができます。

＜加入者の届出＞

◆住所を変えたとき：新住所
地の市区町村で年金手
帳、印鑑を持ち住所変
更の手続きをして下さい。

◆氏名を変えたとき：年金手
帳、印鑑を持ち氏名変
更の手続きをしてくだ
さい。



我孫子市役所 ☎(82)-1131

(88) 0826 * (旬) 神田設備 ☎ (82)
備工業 (旬) ☎ (82) 7020 * (旬) 渋谷谷
3330 * 三新設備工業 (旬) ☎ (88) 77
(旬) ☎ (82) 0055 * (旬) 東亜設備 ☎
(旬) 国沢設備工業 ☎ (88) 3317 (順不同)

課 ☎内線293
0515
(82) 3811

ら市内の学校へ転校してきた場合は、
いた学校で在学証明書と教科書給与
住民登録をしたのち教育委員会へ
出して下さい。入学通知書を交付し
ます。市内で転居し学校が変わる場合
済ましてから教育委員会へ転校届け
在学した学校の在学証明書と教科書
って新しい学校へ行って下さい。
では毎年3月に生徒を募集し、1年
を行っています。毎日の生活に変化
ためには絶好の場です。積極的な参
います。

民館の中には図書室があります。毎日、土曜日が貸し出し日になってい



相談コーナー

お気軽に、ご相談を!!

◆行政相談・人権擁護相談（月1回）：行政相談委員、人
権擁護委員と法務局の方が、人が生きていく権利が
侵されている時、適切なアドバイスをしてくれます。

◆法律相談（第1・3火曜日）：遺産相続、不動産、離婚
問題について弁護士の方がお答えします。

◆年金相談（第1・3木曜日）：年金制度の説明や手続き
について相談に応じます。

◆健康相談（第1・3金曜日）：どうもこの頃身体の調子
が良くないと思ったら相談にどうぞ。

◆心配事相談（毎週月曜日）：社会福祉協議会が行ってい
るもので、近所同士のトラブルや家庭内の問題など
も受け付けます。

◆消費者苦情相談（第2・4木曜日）：買物をした時、値
段がおかしい、中味が腐っていたなど、消費者とし
て不満があった時、県から来た相談員が相談に応じ
ます。

◆酒害相談（第1土曜日）

◆その他の相談・苦情（毎日）：市役所市民相談室で行っ
ています。（82）4649



市の花「つつじ」



い。
◆他の年金制度の被保険者になったとき：年金手帳、印鑑
他の年金制度の被保険者証を持ち、国民年金の喪失
手続きをして下さい。

◆再び国民年金の被保険者になるとき：年金手帳、印鑑を
持ち、国民年金の再取得届をして下さい。

＜福祉年金＞ 国民年金制度の発足した当時すでに老齢で
あった人、廃疾の状態にあった人、又は、国民年金の被
保険者期間が短く、他の年金制度からも年金が受けられ
ない人に対して、全額国の負担で年金が支給されます。

＜加入者の届出＞

◆住所を変えたとき：国民年金証書、印鑑を持ち住所変更
届をして下さい。

◆支払局を変えたとき：国民年金証書、印鑑を持ち支払局
変更届をして下さい。

ゴミ・し尿

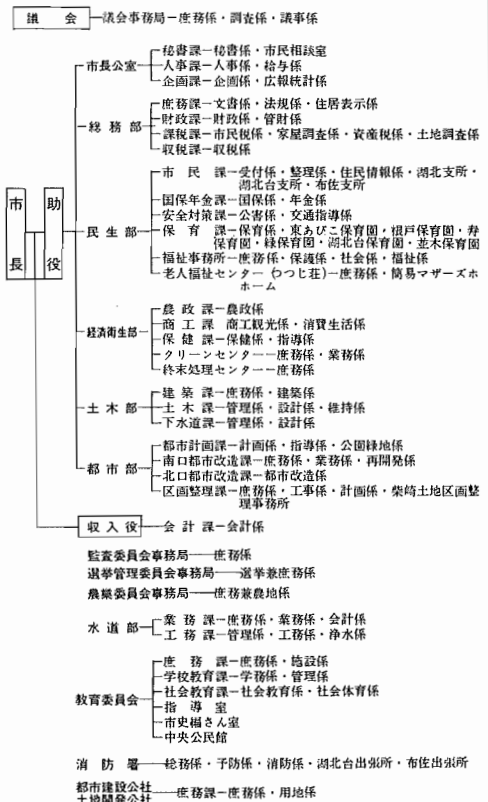
クリーンセンター ☎ (88) 0664
終末処理センター ☎ (88) 2547



し尿尿取の申込：我孫子市内に転入された方で、汲取使所
で汲取の申込みをされていない方は、市役所・各支
所・各行政連絡所で申込して下さい。市内で住所が
変わられた方も新住所での申込みが必要となります
のでご注意ください。転出される方も市役所経済衛生
部で所定の手続きをして下さい。

ゴミの分別収集：家庭から出るゴミは収集日程に従って集
められます。不燃ゴミは分別収集されていますから
可燃ゴミ（生ゴミ）の中に空かん、空ビン、プラス
チックなどを入れないで下さい。可燃ゴミはダンボ
ールに入れずに、必ず袋詰めにして出して下さい。

市役所のしくみ



市民の窓口



市民課受付係 ☎内線282

- ◆転入届：引っ越してきた日から14日以内に、本人か世帯主、世帯管理者が、前住所で発行した転出証明書、年金手帳、印鑑などを持ち届出てください。
- ◆転出届：引っ越しする前に、本人か世帯主、世帯管理者が国民健康保険証（加入者のみ）、印鑑などを持ち届出てください。
- ◆転居届：市内で引っ越しした場合、ただちに、年金手帳国民健康保険証（加入者のみ）、印鑑などを持ち届出てください。
- ◆変更届：世帯主が変わったり、世帯を合併、分離した場合は、14日以内に国民健康保険証（加入者のみ）、印鑑などを持ち届出てください。
- ◆出生届：出生届は、生まれた日から14日以内に、我孫子市のほか、本籍地、分娩された病院のある市区町村でもできます。届出に必要なものは、出生届書（我孫子市の場合1通、他の市区町村2通）・印鑑・母子手帳・国民健康保険証（加入者のみ）です。
- ◆死亡届：亡くなられた日から7日以内に、我孫子市、本籍地、死亡地に届出てください。死亡届書（本籍が我孫子市の場合1通、他市区町村2通）、印鑑・国民健康保険証（加入者のみ）・国民年金手帳を持ち、親族の方（例外として同居人、家主、地主、家屋・土地の管理者）が届出てください。
- ◆婚姻届：届出は、我孫子市、夫・妻の本籍地、所在地でできます。届出に必要なものは、婚姻届書（夫婦と

も市内の場合1通、どちらか1人が市内の場合2通2人とも他の市区町村なら3通）、戸籍抄本、印鑑などが必要です。

- ◆離婚届：協議離婚の場合は、離婚届書（夫婦とも市内の場合1通、1人が市内の場合2通、ともに市外の場合3通）、戸籍謄本、印鑑2個（夫婦それぞれ1個ずつ）、国民健康保険証（加入者のみ）、年金手帳が必要です。
裁判上の離婚の場合は、調停調書の謄本または審判もしくは、判決の謄本と確定証明書、戸籍謄本などが必要です。
- ◆転籍届：市内に本籍を移す場合は、転籍届2通、筆頭者および配偶者の印鑑などが必要です。市内から他の市区町村に移す場合は、我孫子市からの戸籍謄本2通を持って、移そうと思っている市区町村に届出てください。
- ◆印鑑登録：我孫子市に住居登録又は、外国人登録されている方は、1人1個にかぎり印鑑の登録をすることができます。登録する場合は、本人が直接申請することが原則ですが代理人でも申請できます。
申請に必要なものは、登録する印鑑。代理登録の場合は、代理人選任届が必要です。印鑑登録申請書には、市内在住で印鑑登録してある方1名の保証が必要です。（保証人の印鑑は登録してある実印にかぎります。）
- ◆各支所・行政連絡所：湖北支所（88）2111・湖北台支所（88）0828・布佐支所（89）2358・我孫子駅行政連絡所（82）5317・天王駅行政連絡所（82）6231

国民健康保

国保年金課国保係 ☎内

- ＜加入の届出＞
- ◆職場の健保をやめた職証明書、印鑑
- ◆他市区町村から転入（人）：印鑑が
- ◆子どもが生まれたと、険の被保険者証、（この時、助産
- ◆生活保護を受けなく
- ＜脱退の届出＞
- ◆職場の健保に入った健康保険者証、
- ◆他市区町村へ転出す印鑑が必要です。
- ◆国保の被保険者が死者証、印鑑、死祭費を支給しま
- ◆生活保護を受け始め印鑑が必要です。
- ＜その他の届出＞

建築



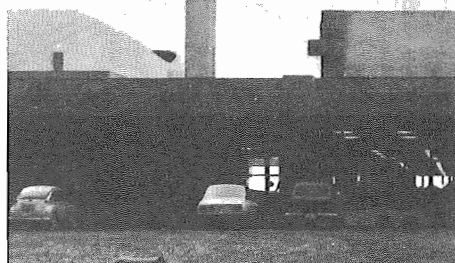
建築課建築係 ☎内線221

- ◆建築（新・増・改築）しようとするとき：都市計画法、建築基準法、農地法などにより制限されることがあります。着工前に確認申請書を提出し確認を受けなければなりません。建築しようとするときは十分注意して下さい。



市の木「けやき」

市のじごとあれこ

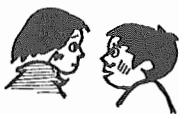


児童手当、児童扶養手当（社会係）

- ◆家庭児童相談室：家庭生活の人間関係全般の相談。
- ◆老人福祉センター：「つつじ荘」は、お年寄りのみなさんの生活を健康で明るくするために、いろいろな相談、健康の増進、教養の向上、レクリエーションなどを行なっています。（つつじ荘）（88）0123
- ◆簡易マザーズホーム：「ひまわり園」は、心身障害児の日常生活の動作訓練をしたり、相談のお手をいたします。（ひまわり園）（88）2200

電機水道設備 ☎
6737 * 渡辺設
合設備 ☎ (84)
40 * 根本工業
(88) 8961 *

福祉



福祉事務所保護係 ☎内線247
社会係 ☎内線248
福祉係 ☎内線245
保育課 ☎内線246

- ◆生活保護：生活、医療、住宅、教育、生業、葬祭などの費用に困った方の相談援助。（保護係）
- ◆児童福祉：母子寮、助産所、児童施設などへの入所、および児童の問題で困った方の相談援助。（福祉係）市立保育園への入所申請受付。（保育課）
- ◆障害者福祉：心身に障害のある方の手帳の交付、補装具、更生医療などの給付、および更生援護施設への入所、相談援助。重度障害者への医療費給付。（福祉係）
- ◆老人福祉：老人ホームへの入所、および老人問題の相談援助。ホームヘルパーの派遣。老人医療費受給者証の交付。（福祉係）
- ◆母子福祉：母子家庭や寡婦の方の相談。母子福祉資金の貸付。（社会係）
- ◆厚生援護：戦傷病者、戦没者遺家族等の援護。共同募金。災害救助。（社会係）
- ◆各種手当：特別児童扶養手当、福祉手当、心身障害児福祉手当、在宅重度障害者福祉手当、ねたきり老人扶養者福祉手当。（福祉係）

水道

水道部 ☎ (88) 3111~5

- ◆水道工事は市の指定工事店へ：住宅の新築・改築・増築の時、水道工事の手続きと工事は市内の指定水道工事店へ。昭和53年3月31日までの指定工事店は次のとおりです。*（株）島田管工 ☎ (82) 0171 *（株）玉田電機設備工業 ☎ (82) 2018 *（株）寺尾管工 ☎ (82) 2758 *（株）岩井電機設備 ☎ (88) 0149 *（株）我孫子設備 ☎ (82) 2832 *（株）かくみや水道店 ☎ (82) 0265 *（株）中野設備工業所 ☎ (88) 0751 *（株）嶺岸設備工業 ☎ (82) 3940 *（株）渡辺管工事 ☎ (88) 1336 *（株）木村水道設備 ☎ (89) 3539 *（株）成島設備 ☎ (89) 1211 *（株）西村設備 ☎ (82) 5394 *（株）渋谷



教育

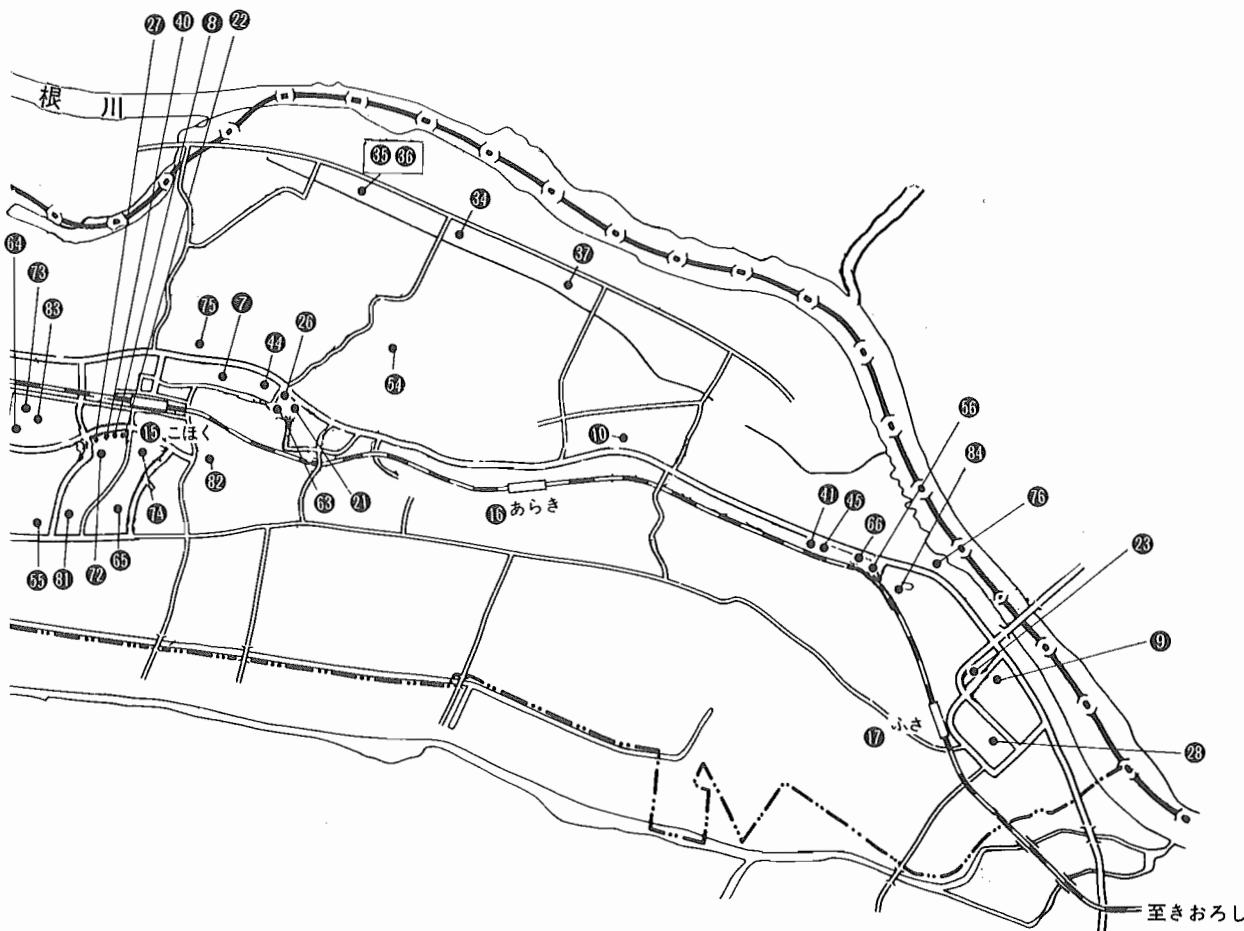
教育委員会学校教育
中央公民館 ☎ (82)
中央公民館図書室 ☎

- ◆転校の手続：市外か今まで在学して証明書をもらい、証明書2通を提学校を指定しは、住民登録を出し、今まで給与証明書を持
- ◆公民館講座：公民館単位で各種講座と幅をもたせる加をお待ちして
- ◆図書：貸し出し：公週火曜日、木曜



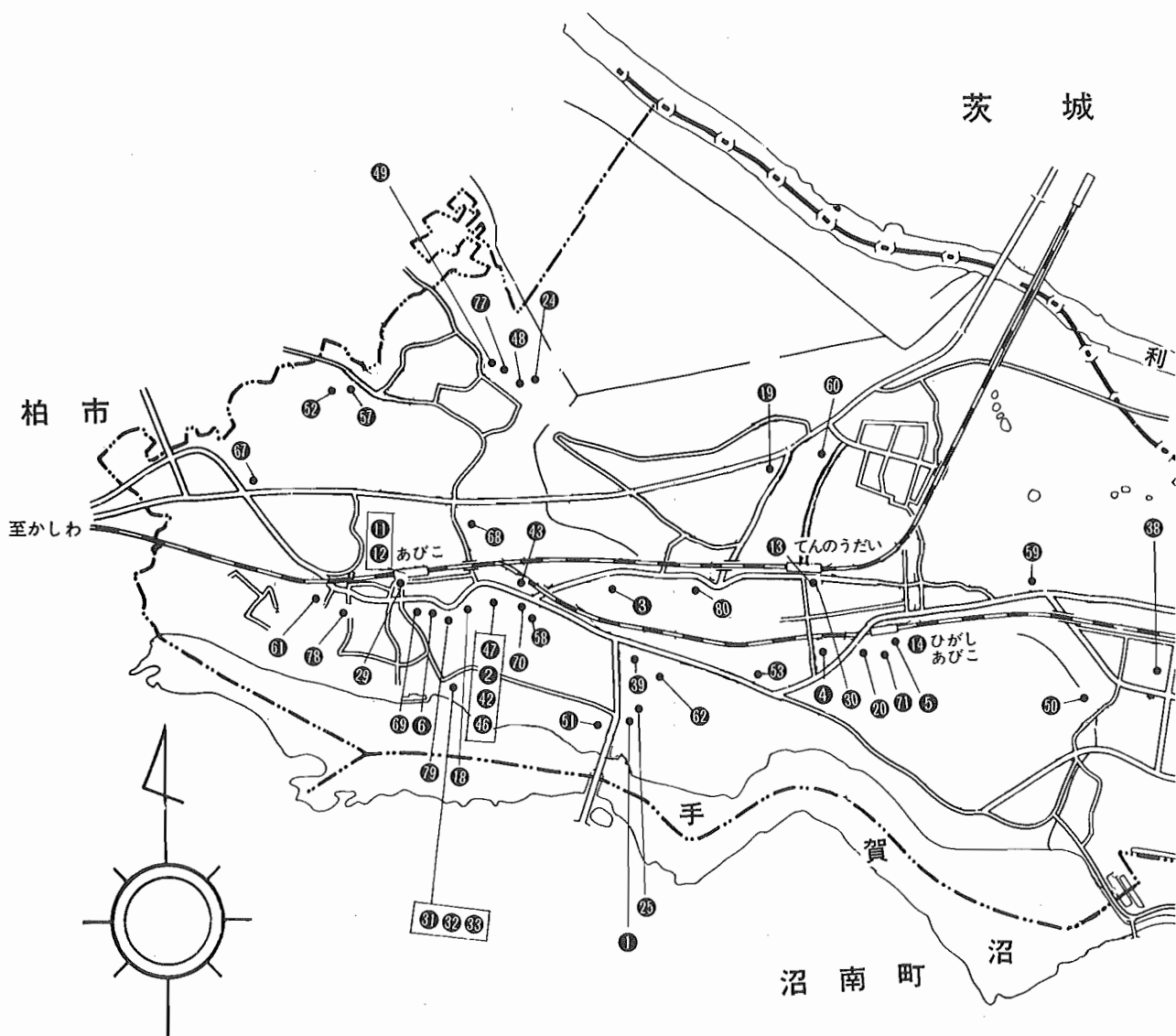
名 称	場 所	電 話	名 称	場 所	電 話	名 称	場 所	電 話
① 下業法務局我孫子出張所	我孫子1816	2382-2010	⑩ 我孫子市役所我孫子駅行政連絡所	本町2-1-1	2382-5317	① 根戸小学校	つくし野736	2384-3988
② 下業食糧事務所松戸支所我孫子出張所	舟1-13-27	2382-0504	⑪ " 天王台駅行政連絡所	柴崎665-5	2382-6231	② 第一小学校	舟1-22-10	2384-0415
③ 我孫子電報電話局	柴16-2	2382-2991	⑫ 中央公民館	我孫子新田34	2382-0515	③ 第二小学校	下ヶ戸610	2382-4011
④ 我孫子郵便局	下ヶ戸47-2	2382-4251	⑬ " 図書室	"	2382-3811	④ 第三小学校	柴崎1136	2382-4611
⑤ 東我孫子郵便局	下ヶ戸100	2382-4252	⑭ 市史編さん庫	"	2384-7661	⑤ 第四小学校	我孫子2565	2382-6151
⑥ 緑 郵便局	緑1-5-2	2382-4254	⑮ クリーンセンター	中崎2264	2388-0664	⑥ 高野山小学校	高野山198	2383-3238
⑦ 湖北 郵便局	中崎1304	2388-1971	⑯ 老人福祉センターつづ庄	中崎2607	2388-0123	⑦ 湖北小学校	中里95	2388-1002
⑧ 湖北台郵便局	湖北台3-1-4	2388-1977	⑰ 簡易マッサージルーム	"	2388-2200	⑧ 湖北台西小学校	湖北台8-17-1	2388-1123
⑨ 布佐 郵便局	布佐2474	2389-3293	⑱ 終末処理センター	古戸1140-1	2388-2547	⑨ 湖北台東小学校	湖北台4-3-1	2387-2951
⑩ 気象庁予報部布佐気象送信所	布佐834	2389-2001	⑲ 水道部・浄水場	湖北台9-3-6	2388-3111	⑩ 布佐小学校	布佐1217	2389-2545
⑪ 国鉄我孫子駅	本町2-1-1	2382-0343	⑳ 消防本部・消防署	我孫子1847-6	2382-2217	⑪ 根戸保育園	根戸967-2	2382-5572
⑫ " 我孫子保線区	本町2-1-1	2382-0413	㉑ 消防署湖北出張所	湖北台3-1-2	2388-2217	⑫ 並木保育園	並木5-2-19	2384-3983
⑬ " 天王台駅	柴崎665	2382-6336	㉒ " 布佐出張所	布佐1101-2	2389-2110	⑬ 緑 保育園	緑1-6-2	2382-1059
⑭ " 東我孫子駅	下ヶ戸100	2382-6336	㉓ 社会福祉協議会	舟1-13-27	2382-0214	⑭ 寿 保育園	舟1-13-11	2382-9552
⑮ " 湖北 駅	中里324	2388-2015	㉔ 我孫子農業協同組合	舟1-14-18	2382-3121	⑮ 東あひこ保育園	下ヶ戸12-2	2383-3165
⑯ " 新木 駅	新木1910-3	2388-2015	㉕ 湖北 農業協同組合	中里71	2388-2511	⑯ 湖北台保育園	湖北台3-1-13	2388-2405
⑰ " 布佐 駅	布佐2812	2389-2630	㉖ 布佐 農業協同組合	布佐1132-3	2389-3151	⑰ 湖北台3-16-9	湖北台3-16-9	2388-7771
⑱ 千葉県警署我孫子警察官派出所	舟1-1-1	2382-0354	㉗ 我孫子農業共済組合	舟1-13-27	2382-2514	⑱ 慈徳保育園	湖北台3-13-13	2388-0874
⑲ 柴崎 駐在所	柴崎953-1	2383-3284	㉘ 我孫子市商工会	舟1-13-27	2382-3131	⑲ 湖北保育園	中崎1423	2388-1059
⑳ 東我孫子駐在所	高野山1	2384-7985	㉙ 中央学院大学	久寺家451	2382-1311	㉑ 布佐宝保育園	布佐2318	2389-2744
㉑ 日秀 駐在所	日秀14	2388-1589	㉚ 我孫子二階堂高等学校	久寺家479-1	2382-0101	㉒ 二階堂学園幼稚園	久寺家479-1	2382-0101
㉒ 湖北台警察官派出所	湖北台3-1-7	2388-0167	㉛ 中央学院高等学校	都部765	2388-1101	㉓ めげえ幼稚園	白山2-7-5	2382-1912
㉓ 布佐 駐在所	布佐2765	2389-1605	㉜ 県立我孫子高等学校	若松18-4	2382-5181	㉔ ひかり幼稚園	緑2-3-1	2382-0951
㉔ 我孫子専修職業訓練校	久寺家684	2382-3612	㉝ 久寺家中学校	つくし野171	2384-3987	㉕ エーブル幼稚園	我孫子1742	2384-4804
㉕ 我孫子市役所	我孫子1858	2382-1151	㉞ 我孫子中学校	高野山537	2382-5191	㉖ 湖北白ばら幼稚園	湖北台5-2-1	2388-2211
㉞ " 湖北支所	中里81-3	2388-2111	㉟ 湖北中学校	古戸300	2388-2042	㉗ 若草幼稚園	中里515	2388-2026
㉟ " 湖北台支所	湖北台3-1-1	2388-0828	㊱ 湖北台中学校	湖北台6-9-1	2388-2120	㉘ 湖北台幼稚園	湖北台8-10-2	2388-1001
㊱ " 布佐支所	布佐1-13-1	2389-2358	㊲ 布佐中学校	布佐1301	2389-2426	㊱ 和田幼稚園	布佐1275	2389-1608

県



印西町

公共施設案内図





ウールマーク
羊毛製品の品質を保証するためにつけています。新毛99.7%以上使用したものにだけつけられ、再生毛は使用していないことをあらわしています。

消費者の窓



＜商工課＞

クーリングオフができない商品

乗用自動車はクーリングオフできません。また、「使うと契約が解除できなくなる」ことを書類で告げられているのに使ってしまった場合はクーリングオフできません。

●使うとクーリングオフができない商品、次のとおりです。
●健康食品 ●生理用品
●防虫剤、殺虫剤、防臭剤 ●脱臭剤 ●化粧品 ●毛髪薬剤石けん、浴用剤、合成洗剤、洗浄剤、つや出し剤、ワックス、くつクリーム ●幅が13センチ以上の織物 ●異物 ●壁紙

不用品交換コーナー

譲ります

- *白黒テレビ *釜つきポリバスシャワー付(都市ガス用)
*大型湯わかし器 *流し台とガス台*洗面台 *サッシの窓ガラス *犬小屋 *子供用マ

ツトレス *テニスラケット
*げた箱 *工業用ロックミシン
*冷蔵庫 *8ミリ映写機

譲って下さい

- *ベビーベッド *電動オルガン
*ダブルベッド

探鳥会

〈手賀沼カウント〉

▶月日 7月10日(日)
▶集合 我孫子市役所 午前9時
月例手賀沼水鳥調査です。例によって手賀沼大橋を境に2班に別れて調査します。(雨天決行)

ホテル観賞会

▶月日 7月10日(日)
▶集合 我孫子市役所 午後7時
ホテルの最盛期です。遊歩道をホテル園まで歩き、そこでゆっくり観賞します。(小雨決行)

税務大学校 普通科生募集

税務大学校普通科生は、国家公務員として給与を受けながら、法律、経済などを約1年間学び、卒業後は大蔵事務官として国税の仕事に従事することになります。

▶受験資格 昭和32年4月2日から35年4月1日生まれの子(高卒程度)
▶申込受付 7月13日から22日
▶申込受付場所 人事院関東事務局(東京都千代田区大手町1のり3の3) 電話03(214) 1621 申

送書等は、東京国税局及び税務署にも用意してあります。
▶第1次試験 10月2日(日)
▶問い合わせ 松戸税務署総務課(0473-63-1171)

「夏休み教室」生徒募集

手賀沼学童クラブと湖北台学童クラブでは、夏休みを有意義にすごしてもらおうと、水泳やキャンプのスケジュールをくんで、夏休み生を待っています。

▶期間 7月21日から8月31日
▶時間 午前9時から午後6時
▶場所 ①中央公民館前の手賀沼仮設青年学童クラブ室②どんぐりクラブ(湖北台3-1-15)
▶対象 市内の小中学生

▶問い合わせ ①手賀沼学童クラブ⇒茂木(84)5241(夜間のみ)②湖北台学童クラブ⇒加藤(88)6990(夜間のみ)
※希望者は、7月16日(土)午後2時から打ち合わせを行いますので、手賀沼仮設青年学童クラブ室まで、お集まり下さい。(教育委員会社会教育課)

狩猟者講習会

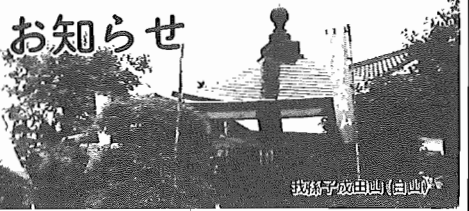
狩猟者講習会を次の日程で行います。
▶経験者とは、昭和49年度から昭和51年度までの3ヶ年間に1回以上、当該講習会に係る狩猟免許の交付を受けた方。
▶申込 住民票抄本1通、写真(ライカ版)2枚、印鑑、受講手数料が必要で。

(農政課) 狩猟者講習会日程表

Table with columns: 区分, 月日, 定員, 開催場所, 申込受付期間. Rows include 初心者 (7/25-26, 100名, 東葛飾合同庁舎) and 経験者 (8/4, 100名, 東葛飾合同庁舎).

＜7月の納税＞

●固定資産税 第2期
納税は 納税内に!!



お知らせ

市営住宅空家入居者募集

▶募集期間 7月1日から15日
▶募集戸数 第2種住宅:根古屋団地2戸(木造平家建2K)・高野山団地1戸(木造平家建2K)
▶家賃 根古屋団地 4000円・高野山団地 5000円
▶申込資格 市内に住む方、又は市内に勤務する方で現に同居しているか、同居しようとする親族で表の入居資格基準収入の範囲内であること。

なお、別に控除ができる範囲は次のとおりです。
○扶養親族等(入居者及び同居親族を除く)・・・1名につき24万円
○老人扶養親族・・・1名につき6万円
○障害者控除・・・1名につき20万円(特別障害者は1名につき28万円)
○老年人及び寡婦(入居者又は同居親族)・・・1名につき20万円
※申込用紙配布、問い合わせ先は土木部建築課まで。内線288

Table 1: 収入別募集戸数(申込前年1年間の総収入額). Columns: 募集戸数, 0人, 1人, 2人, 3人, 4人, 5人, 6人. Rows: 甲, 乙.

Table 2: 事業所得者の場合(必要経費控除後の額). Columns: 募集戸数, 0人, 1人, 2人, 3人, 4人, 5人, 6人. Rows: 甲, 乙.

▶申込方法 7月2日9時、市民プールで先着順に受付けます。(3日からは教育委員会受付)(教育委員会)

市民卓球大会

▶日時 7月10日午前9時開始
▶場所 我孫子高校体育館
▶種目 一般男女(社会人・大学生・高校生)・中学男女・家庭婦人Aクラス・Bクラス
▶参加費 中学男女100円・一般男女・家庭婦人200円(当日受付)
▶申込場所 小玉定雄(我孫子市寿2-16(82)2454)
▶締切 7月5日 (教育委員会)

市民水泳教室

▶日時 7月14日・15日・16日・18日・19日の5日間 午前9時30分から11時30分まで
▶場所 手賀沼公園市民プール
▶対象 家庭婦人で初心者の方
▶募集人数 45名
▶費用 1000円(保険料・その他)

発掘作業員募集

▶調査期間 7月15日から8月31日
▶調査場所 我孫子市根戸
▶募集人員 約30名
▶資格 大学生以上
▶内容 発掘作業、土運搬
▶日給 3500円(税込)
▶受付 社会教育課 電話(82)1151内線294

土地立入りにご協力を

天王台土地区画整理事業の換地計画を作成するために、立入り測量を行いますので関係権利者のご協力をお願いします。
▶期間 52年7月1日から8月31日(区画整理課)

算定基礎届の事務講習会

社会保険の標準報酬月額を決定する算定基礎届の事務講習会を行います。
▶日時 7月19日午後1時30分
▶場所 柏市民文化会館

85-1313

テレホンサービス
電話をかけることにより、市の業務等がわかります。平日は1週間の業務、日曜・休日には、日曜・休日当番医がわかります。(24時間可能)

Calendar table with 16 rows (1-16) and 2 columns. Contains dates and events like '健康相談', '図書貸出日', '日曜当番医', '育児相談', '心配ごと相談', 'つづじ荘休館日', '健康相談', '図書貸出日', '日曜当番医', '育児相談', '心配ごと相談', 'つづじ荘休館日'.



7月前期