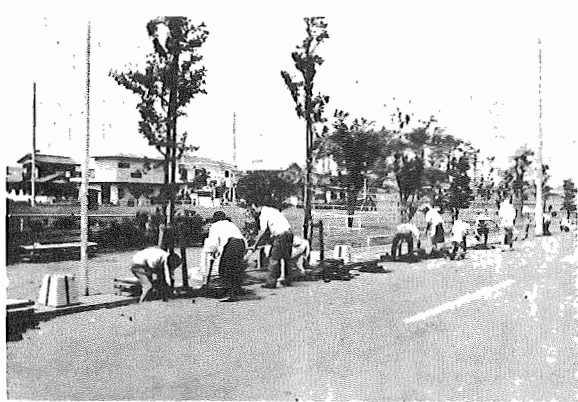




まちをきれいにする運動

若潮国体県民運動



若潮国体秋季大会開催まであとわずかとなり、市内にも国体ムードが盛りあがってきました。

そこで市は、国体開催を機会に、我孫子を訪れた人にも、きれいなまちだといわれるよう、若潮国体県民運動の一環として、まちをきれいにする運動を展開しております。

郷土を愛し、美しい環境で楽しい生活をするため、地域ぐるみ、まちぐるみで環境美化につとめ、常に明るく、楽しくらしめることができる住みよいまちづくりにつとめたい。

家のまわりを見わたしてください。そこで、すぐでもとりかかれます。

つきにあげてあるのは私達の手で、すぐでもとりかかれます。

◎山、川、空地などに、ごみや汚物を捨てないように

◎犬は正しく飼い、野犬の一掃をはかりましょう。

◎ごみをふやさないよう、商品の過大な包装はやめましょう。

◎事業活動によってごみは、事業者が責任をもって処理しましょう。

◎水たまり、ヤブ、ごみたけなどのカヤハエの発生源をなくしましょう。

◎台所などの整理整頓により、ネズミやゴキブリの住めない環境にしましょう。

◎公共施設は、よごしたりこわしたりしないように使いましょう。

◎公園や人の集まる場所の紙くずやごみは、見つけた人が始末するようにしましょう。

わたしたちの手で

さあ、今から始めましょう。

◎道路、下水、測溝などを日を決めて、みんなで清掃しましょう。

◎紙くずや吸い殻は道路などに捨てないこととし、必要な場所には、くず入れや吸い殻入れを設置しましょう。

◎水たまり、ヤブ、ごみたけなどのカヤハエの発生源をなくしましょう。

◎台所などの整理整頓により、ネズミやゴキブリの住めない環境にしましょう。

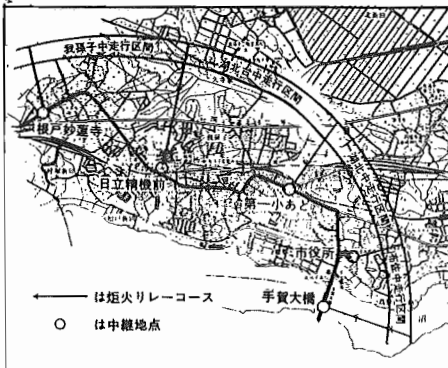
◎公共施設は、よごしたりこわしたりしないように使いましょう。

◎公園や人の集まる場所の紙くずやごみは、見つけた人が始末するようにしましょう。

炬火リレーランナーに声援を

十月十日の体育の日、若潮国体炬火リレーの通過する日です。炬火は、午前十一時六分に沼南町の境に到着し、これを布佐中、湖北中、湖北台中、我孫子中、順に引継いでゆき、十一時二十四分柏市にパトントンタッチします。当日は、炬火リレーランナーに対し、声援をお願いいたします。

炬火リレー走行区間および走行中学校



リレー風景



本市の近くでも、各種の競技が行なわれます。日本全国から集まった選手が、力の限りをつくして競技を行ないます。ぜひ、ご家族そろって競技場へお出かけください。無料で入場できます。

見よう若潮国体

ちかくの市でおこなわれる競技

会場地	種目	期間
柏市	フェンシング	10月15日～19日
野田市	高校野球軟式	10月15日～17日
松戸市	庭球	10月15日～18日
	自転車	10月15日～18日
船橋市	体操	10月15日～18日
	ウエイトリフティング	10月15日～18日
	馬術	10月15日～18日
市川市	一般準硬式野球	10月15日～18日
習志野市	ボクシング	10月15日～19日
成田市	一般軟式野球	10月15日～18日
八千代市	相撲	10月15日～18日
佐倉市	レスリング	10月15日～18日

電車時刻表

昭和48年10月1日改正(電化)

上り

布佐発	5.12	5.48	6.12	6.36	6.46	6.56	7.15	7.48	8.15	9.03	9.42	10.49	11.49	12.33	13.45	14.27	15.14	16.15	17.11	17.38	17.59	18.45	19.21	19.52	20.35	21.28	22.17
新木発	5.16	5.52	6.17	6.40	6.51	7.00	7.19	7.54	8.19	9.07	9.46	10.53	11.53	12.37	13.52	14.31	15.19	16.20	17.19	17.46	18.03	18.49	19.25	19.57	20.39	21.32	22.21
湖北発	5.20	5.56	6.21	6.45	6.54	7.04	7.26	7.58	8.23	9.11	9.50	10.57	11.58	12.41	13.56	14.35	15.24	16.23	17.22	17.49	18.07	18.53	19.29	20.01	20.43	21.36	22.25
東我孫子発	5.24	6.00	6.25	6.49	6.58	7.08	7.30	8.02	8.27	9.15	9.54	11.00	12.03	12.45	14.00	14.39	15.32	16.27	17.26	17.57	18.14	18.59	19.33	20.05	20.47	21.40	22.29
我孫子着	5.28	6.05	6.29	6.53	7.02	7.12	7.34	8.06	8.31	9.19	9.58	11.05	12.07	12.49	14.04	14.43	15.36	16.31	17.30	18.01	18.19	19.03	19.37	20.09	20.51	21.45	22.33
上野着	6.04	6.46		7.31		7.49		8.44			10.37		12.43		14.43		16.13		18.09								22.21

下り

上野発	5.27				7.36				9.38		11.24		13.03		15.19		16.32	17.14			18.14				20.08	21.03	
我孫子発	5.41	6.05	6.37	7.15	7.42	8.15	8.38	9.33	10.14	11.15	11.59	12.56	13.40	14.56	15.53	16.39	17.06	17.50	18.10	18.36	18.55	19.28	20.17	20.52	21.36	22.10	22.40
東我孫子発	5.45	6.09	6.42	7.19	7.46	8.19	8.43	9.37	10.19	11.19	12.04	13.00	13.44	15.00	15.57	16.43	17.10	17.54	18.15	18.40	18.59	19.33	20.22	20.56	21.42	22.14	22.44
湖北発	5.49	6.13	6.46	7.24	7.50	8.24	8.46	9.41	10.22	11.23	12.07	13.04	13.48	15.04	16.01	16.47	17.14	17.58	18.19	18.44	19.03	19.37	20.25	21.00	21.46	22.18	22.48
新木発	5.52	6.16	6.51	7.28	7.54	8.28	8.50	9.46	10.26	11.27	12.11	13.08	13.54	15.08	16.05	16.50	17.18	18.04	18.21	18.50	19.07	19.47	20.29	21.03	21.50	22.22	22.51
布佐発	5.56	6.20	6.57	7.32	7.58	8.32	8.54	9.50	10.30	11.31	12.15	13.12	13.58	15.13	16.09	16.54	17.22	18.08	18.26	18.54	19.11	19.52	20.33	21.07	21.54	22.26	22.55

※成田⇄上野間の直通電車は、上り・下りとも我孫子⇄上野間は快速電車となります。途中停車駅は柏、松戸、北千住、南千住、三河島、日暮里です。