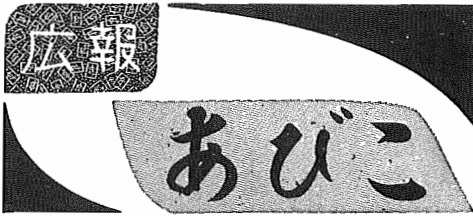


発行所
千葉県東葛飾郡我孫子町役場
電話(あびこ)42・142・242
昭和34年7月30日第三種郵便物認可
(発行日 毎月 1日・16日)



役場の執務時間が変わります

◇ 3月1日から10月31日まで

始業 午前8時30分 休憩 正午から1時間

終業 午後5時 土曜日は 12時30分まで

国民健康保険

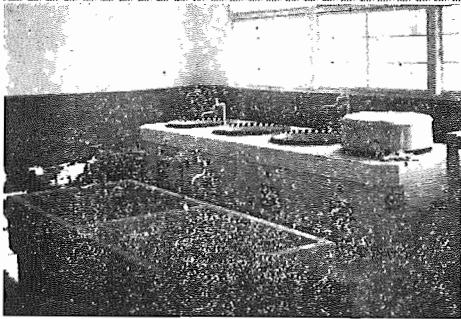
世帯主に七割給付を開始
四月一日からすべての病気に

国民健康保険事業は、昭和三十三年に発足して以来、すた。これに伴って国保事業に困難が生じますので、さしあの自然増による伸びだけが加わらずに、本年四月一日算入されることになりました。この間、療養担当者なら、財政もふえてきましたが、国から世帯主の全疾病について七割給付をする事になりました。取支均衡を保つてまいりま。給付率の引き上げに要する割給付、十年以内には全世帯員に給付率の引き上げに要する費用の一部は保険税でまかな。画をたて、おりますので、国助成するための一般会計から、実した医療保障制度が確立されることになりました。

六月十月から世帯主の結核、に公平な医療保障の配分を確保する。精神障害疾病については七割給付が実施されました。このように年次給付の改善をいたします。だからといっていきことになって受診率も医療費も大幅な引き上げ

一小・布佐小で学校給食
昼食を30円でまかなう

三月から第一小学校(児童 發育のさかんな時期だけに、数七百四十六名)と布佐小学校(児童数五百名)の二校で、はらい、カロリー計算などは学校給食がおこなわれます。じゅうぶん考慮しておこな。給食は月曜日から金曜日まで、給食をおこなうこと。給食をおこなうので、パン、ミルクを主とした給食は、日三十円でまかなわれます。



庭で偏食を矯正できない子どもでも、同じ環境で同じ物を食べることにすることで、正しい食生活を送ることができ。給食は経験学習でもあり、広範囲にわたる有意義のあるもので、学校給食によって、子どもたちの心を円滑に発達させるためにも役立つと見做す。写真は給食室の内部とあります。



布佐中学校改築工事
旧校舎の取りこわしも終了、改築工事に入り、1月28日には基礎コンクリートの配筋検査がおこなわれました。
[写真右前方パネル校舎]

NHK通信教育生募集
ラジオ・テレビを利用

働らきながら勉強しようという全国勤労青少年のため、中学卒業見込みのもの、男女に、学校法人日本放送協会、NHK学園高等(NHK学園高等)が設置され、本年四月から三月三十一日まで、この学校は、これまでの健康診断書(願書、調査書)を提出し、北多摩郡国立町谷保に設置されたお金、ラジオも出動して提供されたラジオのソケットやコードあるいは修理代として使います。▼我孫子キリスト教員から火災見舞金として千円と衣類が届けられました。

わすかの注意が火災を防ぐ

二月二十八うぶんに注意しませんでした。非常日からの二の電気器具が販売されている。週間は、春季すが、正しい取り扱いをして、火災予防運動事故のないようにしよう。▼電気による火災、ガスを使う器具も増。火災が発生した場合は、一時も早く消防機関へ連絡してください。我孫子地区の場合、北地区は消防所、布佐地区は布佐支所、それぞれ連絡してください。▼火災の発生は、火の粉が飛び散ると使用後は火の粉が飛び散らないか、残り火で火災の心配はないか、確かめてください。▼電気による火災、ガスを使う器具も増。火災が発生した場合は、一時も早く消防機関へ連絡してください。我孫子地区の場合、北地区は消防所、布佐地区は布佐支所、それぞれ連絡してください。▼火災の発生は、火の粉が飛び散ると使用後は火の粉が飛び散らないか、残り火で火災の心配はないか、確かめてください。▼電気による火災、ガスを使う器具も増。火災が発生した場合は、一時も早く消防機関へ連絡してください。我孫子地区の場合、北地区は消防所、布佐地区は布佐支所、それぞれ連絡してください。

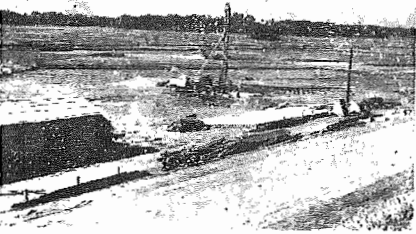
自動車には検査標章を
農耕作業車にも

運輸省は昭和三十七年七月、道路運送車両法と自動車検査標章法の一部を改正し、農耕作業車にも検査標章をあらわす一保。起して損害賠償を保障されな。無保険車や、車両検査期間の切れた危険な自動車をなくす。一般の自動車には保険加入と車検の有効期間を明示する。▼自動車(農耕作業車も含む)では、取り付けている車がまだ数多く見受けられますので、三月中には保険に加入して安心して運行できるようお願いいたします。▼この保険標章がはつ。出た場合は標章と保険証を提出して交換し、盗難、焼失、滅失の場合は、この証明書と保険証明書を保険会社に提出して再交付を受けることができます。

美しい話題

▲我孫子町白山の土屋信夫君(高校二年生)が、困りに使った千円を社会福祉協議会に寄付されました。

進むし尿処理場建設
くい打ち工事三月に終了



消化そうとがスタックの基礎に打ち込まれるコンクリートの石くいは、自動車にそなえつけられた打ち込み機によって打ち込まれています。二カ年継続でおこなわれるこの工事は三十七年度分として、基礎工事の大半を終了する予定です。

税の申告

- ▼ 申告期限
・ 37年度分所得税..... 3月15日まで
・ 38年度分個人事業税..... 3月20日まで
・ 38年度分個人住民税..... 3月20日まで

—— 申告は早目に ——

わたくしたちの町は

交通安全都市

車の人も歩く人もおたがいにゆづりあつて事故のない町にしましょう。

映画教室

毎月5日と20日の2回商工会館で映画教室を開いています。
3月5日上映予定の映画
▲彼女の出発 ▲おやじの日曜日 ▲私たちの家庭防火
時間は午後1時30分から4時30分まで。

あなたの固定資産評価は

3月1日～20日縦覧期間

三月一日から三月二十日までこの台帳に登録された価格 一月日から昭和三十八年三月までの間、固定資産課税台帳をこの台帳にあれば、納税者は、三月一日から三月三十日までは、三月一日から午後五時までは、土曜日の間、町の固定資産評価審査委員会に対して審査の請求をすることができます。ただし、評価換えのうえ、台帳に登録がされておらず、委員会の決定に異議が認められていますが、固定資産のあれば異議に訴願もできます。訴願は、この二十日間の縦覧期間中に、ぜひ台帳を閲覧し、縦覧期間 昭和三十八年三月十六日～三月十八日 湖北支所 三月十六日～三月十八日 布佐支所

年金の届け出はこうして

印鑑は忘れずに

国民年金制度も実施されてから、無拠出制で約三年半、拠出制では、この三月で満二年になり、どうやら軌道に乗ってきたようです。しかし、その内容や届け出などについて時折質問を受けることがありますので、各種年金の届出を中心として解説いたします。老令福祉年金 満七十才以上あり、無拠出制で約三年半、拠出制では、この三月で満二年になり、どうやら軌道に乗ってきたようです。しかし、その内容や届け出などについて時折質問を受けることがありますので、各種年金の届出を中心として解説いたします。



共同納税相談

二月十八、十九日の両日役場会議室において、農業や譲渡地代家賃、配当等の所得のある人が所得税の確定申告書および町民税申告書の受付と同時に相談を受け多数提出をされました。なお、つこうにより提出できなかった人は、三月十五日までに松戸市税務署および松戸市民館で行なわれる共同納税相談をご利用ください。

町の人口

(昭和38年1月31日現在)

男	14,510人 (前月比37人増)
女	14,998人 (前月比17人増)
計	29,508人 (前月比54人増)
世帯数	6,311世帯 (前月比26世帯増)

1月の人口動態

	(男)	(女)	(計)
出生	24人	25人	49人
死亡	12人	10人	22人
転入	94人	72人	166人
転出	69人	70人	139人
転入世帯	43世帯		
転出世帯	17世帯		

スケート教室

二月二日から四日まで開かれ、中絶でスケート教室が加わりました。参加者は、男子二十五名、女子二十名が参加しました。第一日は準備運動をかねて室内での軽スポーツがおこなわれ、第二日、第三日は山中湖でスケート練習をおこないました。



国民健康保険証の更新

国民健康保険証の更新が、国民健康保険加入の世帯ごとに行われます。更新については、国民健康保険加入の世帯ごとに行われます。更新については、国民健康保険加入の世帯ごとに行われます。

火事は電話で 一一九番へ

火災発生の際は、直ちに電話で消防署へ通報してください。電話番は「一一九」番です。火災発生の際は、直ちに電話で消防署へ通報してください。

戸籍謄(抄)本

三月に入り、入学準備などで戸籍謄(抄)本を必要とする方が多くなっています。戸籍謄(抄)本を必要とする場合は、事前に役場へ申請してください。戸籍謄(抄)本を必要とする場合は、事前に役場へ申請してください。

窓口案内

本役場では、各種申請書の受付窓口を拡大しました。窓口案内は、本役場の窓口案内です。本役場では、各種申請書の受付窓口を拡大しました。

児童公園

純い日差しを松林の間から受ける、ときわ児童公園、学校がえりの子どもが二、三人ぶらんこで遊ぶ。児童公園は、純い日差しを松林の間から受ける、ときわ児童公園、学校がえりの子どもが二、三人ぶらんこで遊ぶ。

掲示板

町の建設業者 賃金を改正 我孫子町太子会(建築業)者組合では、協定賃金を次のとおりあらため、二月十五日から新賃金で仕事をこなっています。

大工	千三百円
とび工	千二百円
左官工	千三百円
ふき職	千三百円
植木職	千三百円
板金工	千四百円
石工	千四百円
瓦職	千六百円
家具工	千三百円
表具師	千三百円
木挽	千三百円
タイ張り工	千六百円
井戸掘り工	千六百円

小児マヒワクチン服用と接種 ことし生ワクチンの服用を実施いたします。服用は希望者に実施するわけですが、町では該当する方には個人通知を差し上げてあります。もし、該当される方で通知のめられた方には会場において接種いたします。

3月の保健

3月の保健 ことし生ワクチンの服用を実施いたします。服用は希望者に実施するわけですが、町では該当する方には個人通知を差し上げてあります。

保険証更新日程表

日	時	間	場	所
15日(金)	9.30~16.00		栄	崎 中屋
	10.00~12.00		江	鼓地公民館
	13.00~16.00		布	佐台集会所
16日(土)	9.30~12.00		日	新公民館
	13.00~16.00		青	山公民館
	10.00~12.00		浅	間前公民館
18日(月)	9.30~12.00		久	寺家青年会館
	13.00~16.00		58	番 観音堂
	10.00~12.00		根	戸森田精米所
19日(火)	9.30~16.00		布	佐支 所校
	9.30~16.00		第	四小 学校
	9.30~16.00		中	峰法 照院
22日(金)	9.30~12.00		岡	元戸公民館
	13.00~16.00		下	ヶ戸西音寺
	9.30~16.00		中	峰下公民館
23日(土)	9.30~16.00		町	立保 育所
	9.30~16.00		中	里 薬師堂
	9.30~16.00		興	陽 寺
25日(月)	9.30~12.00		下	新木長福寺
	13.00~16.00		上	新木太子堂
	9.30~12.00		岡	元戸新田区長石上成宅
26日(火)	9.30~12.00		東	我孫子区長島崎
	13.00~16.00		古	戸公民館
	10.00~12.00		湖	北支 所
27日(水)	9.30~12.00		高	野山最勝院
	8.30~16.30		我	孫子町役場
28日(木)	8.30~16.30			

行事日程表

日	曜日	行事内容	会場	
27	水	火水	火水	第三小学校
26	火	火水	火水	第四小学校
25	月	火水	火水	第一小学校
24	日	火水	火水	第二小学校
23	土	火水	火水	湖北小学校
22	金	火水	火水	湖北小学校
21	木	火水	火水	湖北小学校
20	水	火水	火水	湖北小学校
19	火	火水	火水	湖北小学校
18	月	火水	火水	湖北小学校
17	日	火水	火水	湖北小学校
16	土	火水	火水	湖北小学校
15	金	火水	火水	湖北小学校
14	木	火水	火水	湖北小学校
13	水	火水	火水	湖北小学校
12	火	火水	火水	湖北小学校
11	月	火水	火水	湖北小学校
10	日	火水	火水	湖北小学校
9	土	火水	火水	湖北小学校
8	金	火水	火水	湖北小学校
7	木	火水	火水	湖北小学校
6	水	火水	火水	湖北小学校
5	火	火水	火水	湖北小学校
4	月	火水	火水	湖北小学校
3	日	火水	火水	湖北小学校
2	土	火水	火水	湖北小学校
1	金	火水	火水	湖北小学校

○11日第三小、12日第二小の会場は午前10時から午後1時三十分まで、その他の会場は午後一時三十分から午後三時まで。