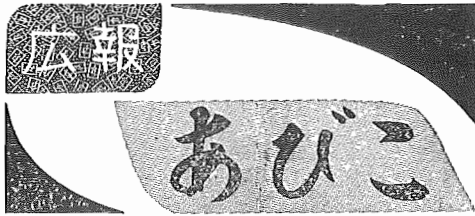


発行所
千葉県東葛飾郡我孫子町役場
電話(あびこ) 42・142・242
昭和34年7月30日第三種郵便物認可
(発行日 毎月 1日・16日)



2月の納税は 固定資産税 都市計画税

2月28日午前9時から4時まで、興陽寺と商工会館で出張徴収をしますから、ご利用ください。また同時に国民年金の納入事務もおこなっています。

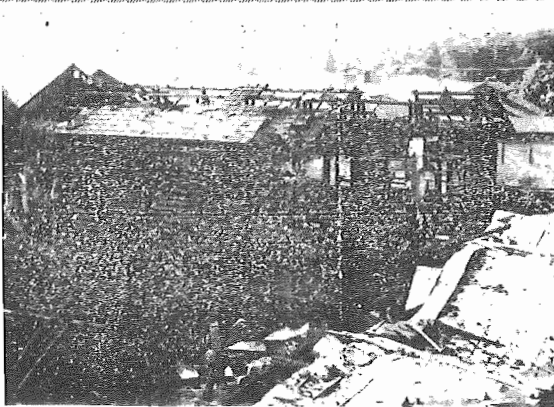
火事と知つたならまず電話

常備消防十三回も出動……一月中

一月中は空気の乾燥した日すい日が続くようすが、酒が乾き、そのうえ強い風の吹防団常備部では次のことがら多く、消防団常備部でにじゅうぶん注意してほしい。一月一カ月の間に十三回もと望んでいます。出動してはいます。十三回出動も望んでいます。消防自動車を通るときは道したうち九回は野火であり、を広くあけて、通りやすくしてください。いすれも大事にいたらない前に消し止めたこととは不幸中の幸といふべきでしょう。整頓しておいてください。これからも火災の発生しや

にご注意ください。以上三点は常備消防が設置されて以来、その経験をとおして、みなさんにご協力していただきたいことです。そのほか、わかりすぎていることですが、次のことについて、火事は最初の五分間といわれていますが、火事を発見したときは、早く電話一一九番で消防団常備部へ連絡してください。なお、湖北、布佐地区はそれぞれ支所へ連絡してください。電話番号は湖北支所 二番の甲、布佐支所 二番です。

国保大会で表彰
古戸 栄谷さん
布佐 中島さん
一月二十九日千葉県庁大講堂で県内市町村長、国民健康保険関係者が参加して、国民健康保険大会が開かれました。この大会では、さきの広報紙でお知らせしたように、国民の体質改善を要する決議などもおこなわれました。また、健康家庭に対する感謝状が我孫子町では二世帯に贈られたこと、感謝状の贈られた家庭は古戸の栄谷二郎さんと布佐の中島秀吉さん、このお二人の家庭は、我孫子町の国民健康保険が発足して三年の間、療養の給付をうけずしかも保険料を納期限内に完納しております。このような意味から感謝状が贈られたわけですが、お二人のような家庭はまだありますが、こんどの場合家族の多い世帯が感謝状を贈られる対象となつたものです。



写真上 【このようなことのないようふだんの注意がたいせつ】
写真下 【町の消防団は常に用具の点検をおこならない】

共同納税相談の利用を 農業所得など18・19日役場

ことし所得税の確定申告(三十八年度分個人住民税の申告、個人事業税の申告、個人申告)は三月二十日までです。住民税の申告の時期がやつ共同納税相談にきてください。これは所得税の確定申告のほかに個人事業税の申告または個人事業税の申告をおこなう納税者のみなさんのために、面談、ご相談を予定しています。共同納税相談をおこないますからご利用ください。

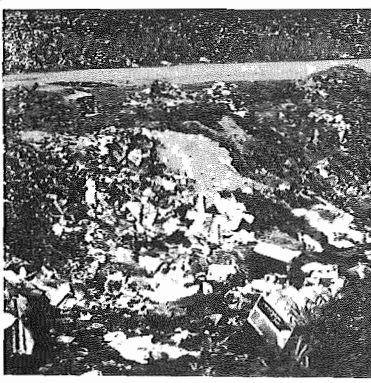
共同納税相談の利用を
農業所得など18・19日役場
が、四日から六日までの間は係員が手薄になりますので、内共同納税相談会場でご相談ください。また、個人住民税の申告書の郵送提出は、三月二十日までです。

共同納税相談の利用を
農業所得など18・19日役場
が、四日から六日までの間は係員が手薄になりますので、内共同納税相談会場でご相談ください。また、個人住民税の申告書の郵送提出は、三月二十日までです。

ゴミの処理は保健課へ

きれいにしてもらう町をわたくしたちの町は特別清掃地域に指定されており、むやみに「ゴミ」をみちばたに捨てることはできません。このことについては昨年から広報紙でみなさんにお願ひしてきましたが、最近、町のあちこちにゴミの山がめだつようになりまし。

ゴミの処理は保健課へ
きれいにしてもらう町をわたくしたちの町は特別清掃地域に指定されており、むやみに「ゴミ」をみちばたに捨てることはできません。このことについては昨年から広報紙でみなさんにお願ひしてきましたが、最近、町のあちこちにゴミの山がめだつようになりまし。



【道ばたのゴミ——これではおたがい不愉快です】

印鑑証明

印鑑証明申請のできるものは、我孫子町に住所(住民登録)のある者でなければなりません。また、本籍がなければ登録申請はできません。印鑑証明書の申請人は、印鑑申請の場合と同様本人であること。ただし、病氣その他やむを得ない理由により出席できないときは代理人に委任状を持たせて申請することができます。この場合委任状には必ず五円の入印紙をはつておください。委任状の機軸は別に定められておりませんが窓口事務の合理化のため機軸を次のとおり統一したいと思います。

窓内案内

委任状
私は〇〇〇〇に左の権限を委任いたします。
一、印鑑証明書通交付申請の件。
一、印鑑登録(改印)の件
昭和〇〇年〇月〇日
委任者 住所 氏名

わたしたちの町は 交通安全都市

◇ …… ことしに入ってからすでに27件の交通事故…… ◇
◇ …… がありました。車の人も歩く人もおたがい…… ◇
◇ …… に注意して交通事故のない町にしましょう。…… ◇

国民年金

早目に
保険料納入は
国民年金の保険料を納めなかつたり、きめられた期間内には納めなとき、受給資格が生じても支給されないことがあります。

映画教室

毎月5日と20日の2回商工会館で映画教室を開いています。
2月20日上映予定の映画
▲雪国の生活 ▲神経のはたらき ▲自動車、その他
時間は午後1時30分から4時30分まで。

