

公民館、整備の必要あり

社教委員、各施設を調査

社会教育委員会では、三月八日、町内の公民館、集会場、二十一人カ所を巡回調査しました。

この調査は社会教育振興のため公民館、集会場の整備の必要がある。また、維持管理に必要がある。町民の生活の向上に資する施設として参考になる。巡回調査の結果は、教育委員、保健委員に報告される。また、公民館の活動の促進を図る。公民館の整備は、公民館の活動の促進を図る。巡回調査の結果は、教育委員、保健委員に報告される。



部落公民館を巡回調査する社会教育委員一行=完成したばかりの布佐下公民館

農業委員の選挙

4月10日に予定

農業委員の任期は四年、四月三日、立候補届出期限満了。四月七日、選挙立会人届出期限(五人をこえた場合はくじにより五人まで)。四月十日、選挙立会人を定めておこなう。四月十日、投票日。四月三日から九日まで不在者投票(投票所は役場)。

選挙の日は四月十日の午後五時五十分まで規定された時刻まで、届出は必ずこの期限内にしてください。なお、選挙による委員の定数は十五名です。

住民の健康管理の徹底を図る

20棟建設

次に社会福祉行政では、昭和三十三年の町民の健康向上のため、20棟の建設を推進する。町民の健康向上のため、20棟の建設を推進する。町民の健康向上のため、20棟の建設を推進する。

町道との境界確認には

立ち合い申請の利用を

町道との境界確認には、立ち合い申請の利用を。町道との境界確認には、立ち合い申請の利用を。町道との境界確認には、立ち合い申請の利用を。

農業近代化への方策樹立

農業近代化への方策樹立。農業近代化への方策樹立。農業近代化への方策樹立。

ふえてくる少年犯罪

ふえてくる少年犯罪。少年犯罪の増加。少年犯罪の増加。少年犯罪の増加。

総務委員長に渡辺多門氏

総務委員長に渡辺多門氏。総務委員会の改選。総務委員会の改選。総務委員会の改選。

教育行政の画期的な改善を図る

給食施設を設置

教育行政の画期的な改善を図る。給食施設を設置。教育行政の画期的な改善を図る。給食施設を設置。

選挙に専任職員を配置

選挙に専任職員を配置。選挙の公正化。選挙の公正化。選挙の公正化。

むすび

むすび。選挙結果のまとめ。選挙結果のまとめ。選挙結果のまとめ。

町内制度の改善を図る

火葬場近く着工

町内制度の改善を図る。火葬場近く着工。町内制度の改善を図る。火葬場近く着工。

我孫子中学校建設

我孫子中学校建設。新築校舎の竣工。新築校舎の竣工。新築校舎の竣工。

町道との境界確認には、立ち合い申請の利用を。町道との境界確認には、立ち合い申請の利用を。町道との境界確認には、立ち合い申請の利用を。

農業近代化への方策樹立。農業近代化への方策樹立。農業近代化への方策樹立。

ふえてくる少年犯罪。少年犯罪の増加。少年犯罪の増加。少年犯罪の増加。

総務委員長に渡辺多門氏。総務委員会の改選。総務委員会の改選。総務委員会の改選。

教育行政の画期的な改善を図る。給食施設を設置。教育行政の画期的な改善を図る。給食施設を設置。

選挙に専任職員を配置。選挙の公正化。選挙の公正化。選挙の公正化。

むすび。選挙結果のまとめ。選挙結果のまとめ。選挙結果のまとめ。

駅構内の通行は「あぶない」

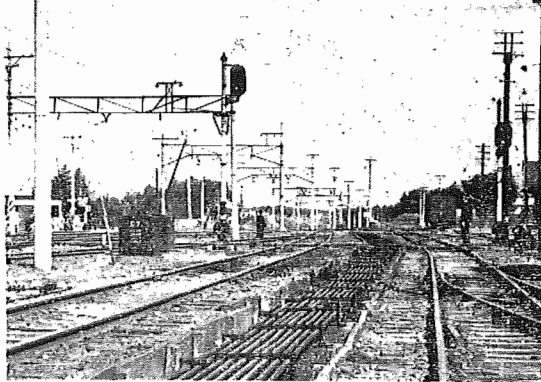
皆さんの協力で明かるい駅に

我孫子駅

(第三种郵便物認可)

我孫子町の皆さん、毎日ごつておられます。最近、列車、電車の運転回数を増やした結果、駅構内での乗客の通行が非常に危険な状態に陥っています。特に、朝晩の通勤時間帯には、乗客の通行が非常に危険な状態に陥っています。特に、朝晩の通勤時間帯には、乗客の通行が非常に危険な状態に陥っています。

我孫子町の皆さん、毎日ごつておられます。最近、列車、電車の運転回数を増やした結果、駅構内での乗客の通行が非常に危険な状態に陥っています。特に、朝晩の通勤時間帯には、乗客の通行が非常に危険な状態に陥っています。



【駅構内の通行は危険】
 危険な状態に陥っています。特に、朝晩の通勤時間帯には、乗客の通行が非常に危険な状態に陥っています。

【駅構内の通行は危険】
 危険な状態に陥っています。特に、朝晩の通勤時間帯には、乗客の通行が非常に危険な状態に陥っています。

【駅構内の通行は危険】
 危険な状態に陥っています。特に、朝晩の通勤時間帯には、乗客の通行が非常に危険な状態に陥っています。

不正乗車取り締り強化

定期乗車券の発売停止など

国鉄では従来から、正しい乗車券の発行と不正乗車の取り締りを強化しています。不正乗車の取り締りを強化するために、定期乗車券の発売を停止し、不正乗車の取り締りを強化しています。

国鉄では従来から、正しい乗車券の発行と不正乗車の取り締りを強化しています。不正乗車の取り締りを強化するために、定期乗車券の発売を停止し、不正乗車の取り締りを強化しています。

国鉄では従来から、正しい乗車券の発行と不正乗車の取り締りを強化しています。不正乗車の取り締りを強化するために、定期乗車券の発売を停止し、不正乗車の取り締りを強化しています。

国鉄では従来から、正しい乗車券の発行と不正乗車の取り締りを強化しています。不正乗車の取り締りを強化するために、定期乗車券の発売を停止し、不正乗車の取り締りを強化しています。

国民金融公庫の利用を

中小企業者など

国民金融公庫は、中小企業者や個人向けに様々な金融サービスを提供しています。利用のしやすさと利便性を高めるために、様々なサービスを提供しています。

国民金融公庫は、中小企業者や個人向けに様々な金融サービスを提供しています。利用のしやすさと利便性を高めるために、様々なサービスを提供しています。

国民金融公庫は、中小企業者や個人向けに様々な金融サービスを提供しています。利用のしやすさと利便性を高めるために、様々なサービスを提供しています。

国民金融公庫は、中小企業者や個人向けに様々な金融サービスを提供しています。利用のしやすさと利便性を高めるために、様々なサービスを提供しています。



あなたの公德心に
 あなたの公德心に
 あなたの公德心に

男	14,012人(前月比5人増)
女	14,503人(前月比28人増)
計	28,515人(前月比33人増)
世帯数	5,983世帯(前月比23世帯増)

計	33人
男	19人
女	14人
出生	146人
死亡	117人
転入	146人
転出	117人
転入世帯	15世帯
転出世帯	32世帯

【近く舗装完成の下ヶ戸地先県道】
 下ヶ戸地先県道の舗装工事が完了し、近々完成予定です。地域の交通利便性が大幅に向上します。

【近く舗装完成の下ヶ戸地先県道】
 下ヶ戸地先県道の舗装工事が完了し、近々完成予定です。地域の交通利便性が大幅に向上します。

