

## 手賀沼遊歩道の桜を見に行こう!

手賀沼公園から続く手賀沼遊歩道の桜並木をぜひお楽しみください。

**◎桜ライトアップ**  
15日(日)までの日没から午後9時まで、手賀沼親水広場近くの遊歩道約80メートルの桜並木をライトアップしています。幻想的な夜桜鑑賞をぜひお楽しみください。

**場所** 手賀沼遊歩道(カッパの像前デッキ周辺) 園 公園緑地課・内線561

**◎あびこ桜おもてなしキャンペーン**  
ライトアップの期間中は、水の館前で市内業者が出店します(QRコード参照)。また、旬菜厨房米舞亭は、金・土・日曜日午後5時～8時30分まで営業を延長し、野菜カレーや限定メニューの桜おつまみボックスなどを販売します。園 商業観光課・内線505、米舞亭(水の館内) ☎7168-0504



## 4月 ギャラリー& 県民講座

**あびこ市民プラザ**

- ◆山田きんしんと仲間たち展 日～4日(水)9時～18時(最終日17時まで) 問山田7184-1230
- ◆第14回 デッサン・ドヌーヴ会展 日6日(金)～11日(水)10時～17時(初日14時～、最終日16時まで) 問伊藤☎7184-3166
- ◆第31回 我孫子市美術家協会展 日14日(土)～18日(水)10時～18時(最終日16時まで) 問山田☎7184-1230
- ◆第29回 ぶなの木会 油彩画展 日20日(金)～25日(水)10時～18時(初日13時～、最終日17時まで) 問津渡☎7184-4373
- ◆第18回 光画会写真展 日27日(金)～5月2日(水)10時～17時(初日13時～、最終日16時まで) 問山崎☎7169-8700

**図書館** 1日(日)～30日(月) 休館日:月曜日(祝日の場合は翌平日)

湖北台分館 樹脂粘土とりポンフラワー 土居美紀子  
布佐分館 水彩画「春」4点 塩原杜太

**アビスタストリート** 開館時間:9時～21時 休館日:23日(月)

- ◆WCI in あびこ写真展 日1日(日)～14日(土)(初日10時～、最終日16時まで) 問渡辺☎7183-0406
- ◆水彩クラブ展 日15日(日)～28日(土)(初日11時～、最終日16時まで) 問大西☎090-5427-6274
- ◆河野秀雄個展 日29日(水)～5月12日(土)(初日12時～、最終日19時まで) 問河野☎7184-7289

**けやきプラザ** 休館日:月曜日(祝日の場合は翌平日)

**第1ギャラリー**

- ◆春の風 書道展 日3日(火)～8日(日)9時～19時(初日13時～、最終日16時まで) 問小澤☎7152-9685
- ◆水彩画展 日10日(火)～15日(日)9時～19時(初日13時～、最終日17時まで) 問大石☎7174-3776
- ◆吉田祐子俳画展 日17日(火)～22日(日)9時～19時(初日14時～、最終日17時まで) 問稲葉☎090-3346-8385

**第2ギャラリー**

- ◆第12回 高野和写真展「高野和と仲間たち」 日17日(火)～22日(日)10時～17時(初日13時～) 問高野☎7146-7676

**第1・2ギャラリー**

- ◆第10回 松戸高校 芸術科卒業制作展 日～1日(日)9時～19時(最終日16時まで) 問川野邊☎047-341-1288
- ◆第10回 ゆうかり絵画工房展 日24日(火)～5月13日(日)9時～18時(初日13時～、最終日15時まで) 問乗松☎7187-7680

**アビシルベ** 問 ☎7100-0014

開館時間:日～木曜日9時～18時、金・土曜日9時～19時

- ◆手賀沼を彩るさくらいろいろ 日2日(月)13時～19日(水)12時
- ◆第31回 我孫子市美術家協会展PR展 日9日(月)10時～18日(水)12時
- ◆アビストリームLIVE放送 日20日(金)18時～19時
- ◆アビシルベまつりPR展示 日22日(日)
- ◆白樺文学館PR展示 日30日(月)16時～5月7日(月)

**けやきプラザ県民講座・講習**

- ◆自分らしい最後の迎え方 日4日(水)13時30分～15時30分 講師 明石久美さん(明石コンサルティング代表)
- ◆ツボストレッチ健康法 日12日(水)13時30分～15時30分 講師 浅井隆彦さん(浅井マッサージ教育研究所所長)
- ◆～地域参加のすすめ～ 楽しく生きよう 日18日(水)13時30分～15時30分 講師 川上千里さん(薬剤師・日本笑い学会講師)
- ◆健康寿命を延ばす美容術 日25日(水)13時30分～15時30分 講師 伊藤文子さん(プラチナ美容塾理事長)

(共通)所7階研修室 定60人(要申込)

けやきプラザ県民講座・講習 園・園 電話で住所・氏名・電話番号を明示。千葉県福祉ふれあいプラザ☎7165-2886 受講料 無料 休館日 月曜日(月曜日が休日の場合は翌日曜日) ※専門職対象県民研修はホームページ[www.furepla.jp](http://www.furepla.jp)をご覧ください。

## ミュージアム・インフォメーション

問 鳥の博物館 ☎7185-2212

**楽 テーマトーク**

### 「富士山の野鳥と垂直分布 ～どの鳥がどの高さに棲んでいるのか～」

**日時** 4月21日(土)午後1時30分～2時15分(1時15分開場)

**場所** 鳥の博物館2階多目的ホール

**内容** 日本の地理的特徴の一つは国土の大半を占める山林です。山林の鳥たちの分布は、標高や環境によって違ってきます。約20年の富士山での鳥類研究から、身近な鳥たちが山でどのように暮らしているかをご紹介します。

**講師** 森本元さん(公財山階鳥類研究所自然誌研究室研究員)

**定員** 当日先着50人(申込不要) **費用** 無料(要入館料)

**入館料** 300円(高校・大学生200円、中学生以下・70歳以上無料)



▲さまざまな山林の鳥たちが生息する富士山

## 楽 平成30年度「てがたん」

「てがたん」とは、鳥の博物館前に広がる「手賀沼」の自然や生きものを「探る」自然観察会です。毎月テーマを決めて、季節の見どころを紹介します。散歩感覚で楽しめる自然観察会です。ぜひご参加ください。

**日にち・内容** 右表参照※雨天中止

**日時** 午前10時～正午(受付10時まで)

**集合** 鳥の博物館玄関前(申込不要)

**費用** 100円(中学生以下無料)



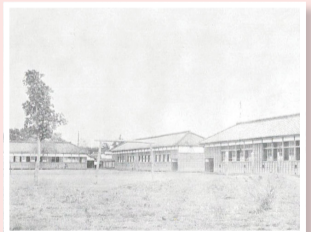
日にち	内容
4月14日(土)	"春限定"の自然観察
5月12日(土)	鳥の子育て
6月9日(土)	田んぼに集まる生き物たち
7月14日(土)	手賀沼の魚を観察しよう
8月11日(祝)	空をめざした生き物たち
9月8日(土)	地面の上の落とし物
10月13日(土)	ヒヨドリの渡り
11月3日(祝)・4日(日)	てがたん in JBF
11月10日(土)	鳥の色、自然の色
12月8日(土)	ホオジロたちの暮らしかた
平成31年1月12日(土)	もっと知りたいカモのこと
2月9日(土)	光の春を探そう
3月9日(土)	気にならない木を気にしてみる

## 楽しい修学旅行 湖北小学校 (中里95)

みなさん、こんにちは。入学式の季節になりました。入学式が終わると新しいクラスで行く楽しい春の遠足が待っています。そんな遠足にまつわるお話が湖北小学校(中里95)に残されています。

明治30(1897)年、我孫子で初めて湖北尋常小学校(現湖北小学校)が修学旅行を行いました。この前年に常磐線が開通し、都心への交通の便が良くなったことが理由の一つと考えられます。当時の湖北小は4年制で1学年1学級、児童総数は220人。2泊3日の東京旅行への参加人数は35人でした。1人1円ずつ徴収し、不足分は村長の寄付で賄い、総費用は100円(当時の小学校の先生の初任給は10円ほど)でした。見学した行程は定かではありませんが、両国にある回向院で記念撮影をしたことがわかっています。

参考までに、明治42(1909)年、我孫子尋常高等小学校(現我孫子第一小学校)で初めて日帰りで行った修学旅行の行程を紹介します。まず、一行は汽車で高輪の泉岳寺まで行き、芝公園、日比谷公園、皇居の中にある楠木正成像を見学し、そして二重橋、靖国神社まで歩いたそうです。みなさんは修学旅行でどこに行きましたか?久しぶりに再訪すると新しい発見があるかもしれませんね。



▲明治41年の湖北尋常小学校の全景