



市の鳥「オオバン」

- 水と緑と土のおいがいっぱいの 住みよいあびこにします
- 心と体をきたえ 生き生きと働き 伸びゆくあびこにします
- 老人を大切にし 子どもの夢を育て 幸せなあびこにします
- ふるさとを愛し 文化を高め 豊かなあびこにします
- みんなで話しあい きまりを守り 明るいあびこにします

昭和56(1981)年1月15日制定

市ホームページアドレス <http://www.city.abiko.chiba.jp/> 携帯サイト <http://www.city.abiko.chiba.jp/mob/>
 編集・発行 我孫子市役所 総務部秘書広報課 広報室 〒270-1192 我孫子市我孫子 1858 番地 ☎04-7185-1111 (代表) FAX04-7185-0127 No.1294 (毎月1日・16日発行)

放射線量低減策を実施するための当面の基準

我孫子市における福島第一原子力発電所の事故に伴う放射能汚染は、市内全域に影響を及ぼしています。人工の放射線による被ばく量は、本来限りなくゼロであるべきですが、残念ながら、原子力発電所の事故前と比較すると放射線量が増加し、市民がその影響を受けているのが現実です。

そのため、平成23年8月22日付けで「放射能対策に関する我孫子市の基本的な考え方」を策定し、その中で、小学校、中学校、保育園、幼稚園、公園などの放射線量は、年間1ミリシーベルト以下をめざし、相対的に放射線量の高い施設においては線量低減策に引き続き取り組むこととしました。

放射線量の低減策を実施していく上で、相対的に線量の高い施設の目安は、当面、小学校、中学校、保育園、幼稚園、公園では地表から50cmの高さで、次のとおりとします。

☎ 放射能対策室 ☎ 7185-2495



▲除染作業が進む柴崎台中央公園

当面の放射線量低減策の実施する目安

8月31日現在の各施設の測定地点における放射線量の平均を目安とする。

◇小・中学校・保育園・幼稚園……………0.26マイクロシーベルト/時

◇公園(※1)……………0.34マイクロシーベルト/時

※1…公園は、利用時間は任意であるため、小・中学校等とは分けて、公園における平均値を基準として設定します。

なお、この基準は当面の放射線量低減策を実施するための目安であり、安全基準ではありません。最終的には、年間1ミリシーベルト以下を目標とします。

除染の進め方

市は、この基準に基づき、今後も施設内をきめ細かく放射線量の測定を行い、除染の方法やスケジュールなどを定めた具体的な除染計画を10月上旬に策定します。計画の策定にあたっては、子どもたちが多く利用する場所や放射線量の高い施設など除染の優先順位を明確にしていきます。

除染作業を行うにあたっては、作業方法等を示したマニュアルを作成し、必要に応じて市民の協力を求めています。

この基準に基づき当面は、各施設の平均値以下となるよう高い放射線量の所から順次低減策を進めていきます。



▶高圧洗浄とハキューンで側溝を除染(我孫子第四小学校)

放射線に関する講演会 テーマ「食品と放射能」

日時 10月8日(土)午後2時~4時

場所 けやきプラザふれあいホール(入場無料)

内容 「食品と放射能」

講師 黒田岳士さん

(消費者庁消費者政策課長)

定員 先着550人※申込不要

主催 我孫子市、我孫子市消費者の会

☎ 放射能対策室

☎ 7185-2495

学校などで受ける年間放射線量の推計値

市内の全保育園・幼稚園・小学校・中学校で、子どもの生活実態に合わせて職員が積算線量計を装着して、9月から24時間の積算放射線量を測定し、子どもが実際に受ける年間の放射線量を推計しています。年間推計(下表参照)で数値が高いところについては、引き続き除染作業を進め、年間推計で1ミリシーベルトを下回るようにしていきます。○測定期間 9月1日の朝~9月20日の朝(19日間)

☎ 保育園・幼稚園…保育課 ☎ 7185-1490、小学校・中学校…教育委員会学校教育課 ☎ 7185-1268

※年間推計の値は小数点第四位で四捨五入

地区	測定場所	積算日数(日)	積算累計(ミリシーベルト)	年間推計(ミリシーベルト)	
我孫子地区	根戸保育園	19	0.040	0.768	
	つくし野保育園	19	0.040	0.768	
	つくしの幼稚園	19	0.037	0.711	
	二階堂幼稚園	12	0.026	0.791	
	アンジェリカ保育園	19	0.028	0.538	
	めばえ幼稚園	19	0.044	0.845	
	緑保育園	12	0.024	0.730	
	ひかり幼稚園	19	0.034	0.653	
	寿保育園	19	0.031	0.596	
	並木保育園	19	0.039	0.749	
	天王台地区	エーデル幼稚園	19	0.036	0.692
		天王台双葉保育園	19	0.025	0.480
東あびこ保育園		19	0.034	0.653	
川村学園女子大学附属保育園		19	0.036	0.692	

地区	測定場所	積算日数(日)	積算累計(ミリシーベルト)	年間推計(ミリシーベルト)	
湖北地区	柏鳳保育園	19	0.024	0.461	
	つばめ保育園	19	0.050	0.961	
	湖北保育園	19	0.053	1.018	
	恵愛保育園	19	0.027	0.519	
	湖北台幼稚園	19	0.037	0.711	
	湖北白ばら幼稚園	18	0.027	0.548	
	湖北台保育園	19	0.034	0.653	
	慈絃保育園	19	0.029	0.557	
	若草幼稚園	18	0.032	0.649	
	新木・布佐地区	双葉保育園	19	0.052	0.999
		布佐台幼稚園	19	0.038	0.730
禮和保育園		19	0.041	0.788	
わだ幼稚園		19	0.040	0.768	
布佐宝保育園	19	0.035	0.672		

場所	測定場所	積算日数(日)	積算累計(ミリシーベルト)	年間推計(ミリシーベルト)
小学校	我孫子第一小学校	17	0.033	0.709
	我孫子第二小学校	16	0.040	0.913
	我孫子第三小学校	19	0.037	0.711
	我孫子第四小学校	19	0.038	0.730
	湖北小学校	19	0.039	0.749
	布佐小学校	18	0.036	0.730
	湖北台西小学校	11	0.020	0.664
	高野山小学校	19	0.044	0.845
	根戸小学校	18	0.038	0.771
	湖北台東小学校	19	0.035	0.672
	新木小学校	19	0.043	0.826
	並木小学校	19	0.032	0.615
	布佐南小学校	19	0.033	0.634
	中学校	我孫子中学校	17	0.032
湖北中学校		19	0.040	0.768
布佐中学校		19	0.037	0.711
湖北台中学校		18	0.040	0.811
久寺家中学校		19	0.041	0.788
白山中学校	19	0.032	0.615	

小・中学校の給食食材の検査結果

測定機種：電子式個人線量計 DOSE i

年間推計 = (積算累計 ÷ 積算日数) × 365日

※積算日数の違いは、積算線量計の不具合などにより、測定できなかった日数を除いているためです。

◎検査した食材…9月16日に検査した、ねぎ(生産地:我孫子市)、豚肉(生産地:千葉県)は、いずれも放射性ヨウ素と放射性セシウムは検出されませんでした。※当初予定していたきゅうりの検査は次回行います。※「検出せず」とは、検出限界値(10ベクレル/kg)を超えないことを意味します。

◎検査方法…(財)千葉県薬剤師会検査センターに委託しサンプリング検査

☎ 教育委員会学校教育課 ☎ 7185-1267

10月から子ども手当制度が変わります

9月31日まで認定請求書の提出を忘れず!

平成23年10月1日から、子ども手当制度が変更になります。平成23年9月末時点で子ども手当を受給されている方についても、今回の制度変更に伴い、新たに認定請求の手続きが必要になります。

申請対象となる方

子ども手当を受給中の方には、10月中旬に認定請求書を送付します。届いた申請書の記載内容を確認してください。記載内容に変更のある場合は二重線で訂正をしてください。請求書の提出時には、必要書類を添えて提出してください。

なお、すでに申請済みの方は、再度の申請は必要ありません。※添付書類がない場合にも、申請書はお預かりしますが「一時保留」とさせていただきます。

支給月額の変更

旧制度
子ども1人につき…
1万3000円



新制度

- 0歳～3歳の誕生日を迎えるまで…
一律1万5000円
- 3歳以上～12歳到達後最初の3月31日まで
第1子・第2子…1万円
第3子以降…1万5000円
- 中学生(15歳到達後最初の3月31日まで)…
一律1万円

※第何子目かは、18歳到達後最初の3月31日までの子どもを含めて数えます。

手当の請求者

子ども手当の請求者(受給者)は、父または母で、家庭での生計中心者(※3)です。両親とも就労をしている場合には、恒常的に所得の高い方を請求者とします。(※4)

※3:生計中心者とは、所得が高く、児童を税法上扶養として

支給について

申請日の翌月分から支給(または増額)されます。ただし、申請を平成24年3月31日までにした場合は、平成23年10月分から手当の対象となりますので、早めに申請をしてください。(10月1日

いる方や、児童と同一の健康保険に加入している方をいいます。※4:離婚協議中や離婚を前提とした別居中などの一定の条件に該当される場合は、子どもと同居をしている方が請求者となります。

手続きに必要なもの

①子ども手当認定請求書②厚生年金など加入の方は請求者本人の健康保険証の写し、または年金加入証明書③児童と別居している方は別居監護の申請と、児童の住民票(謄本)④請求者本人の銀行口座の写し⑤外国人の方は外国人登録証の写し

申請書提出場所

子ども支援課(市役所西別館)、各行政サービスセンター。郵送可(〒270-1192市役所子ども支援課(住所省略可))

☎子ども支援課・内線850

市・県民税の公的年金等からの特別徴収制度について

公的年金等を受給されている市・県民税の納税義務のある65歳(平成23年4月1日現在)で介護保険料が公的年金等から特別徴収(引き落とし)されている方は、原則として、10月の公的年金等支給時から市・県民税についても特別徴収し市に直接納入することになります。

特別徴収される税額については、6月に送付した「平成23年度市県民税・県民税納税通知書」をご確認ください。

なお、当制度は平成21年度から導入されていますが、納税方法を変更するものであり、新たな税負担が生じるものではありません。

●特別徴収を開始する年度における徴収方法

新たに特別徴収の対象となる方の場合、当該年度の4月から9月までの間は、公的年金等の所得に係る所得割額および均等割額の2分の1に相当する額を1期および2期において①普通徴収(納税通知書により納付、または口座振替により引き落とし)します。また、年度後半においては、①により納付いただいた後の残額を10月、12月および翌年2月の各月に3分の1ずつを公的年金等から②特別徴収します。

①普通徴収		②特別徴収		
1期	2期	10月	12月	2月
年税額の1/4		年税額の1/6		
8000円	7000円	5000円	5000円	5000円

※上記は平成23年度の年金所得に係る年税額を3万円と仮定した場合の計算例です。

●2年目以降における特別徴収の方法

前年度から引き続き特別徴収の対象となる方の場合、当該年度の4月、6月および8月の各月においては、前年度の2月に特別徴収された額と同額をそれぞれ①仮徴収します。また、年度後半においては、①により仮徴収された後の残額を10月、12月および翌年2月の各月に、3分の1ずつを公的年金等から②特別徴収(本徴収)します。

特別徴収					
①仮徴収			②特別徴収(本徴収)		
4月	6月	8月	10月	12月	2月
前年度の2月に徴収した額と同額			年税額から仮徴収した額を控除した額の1/3		
5000円	5000円	5000円	4800円	4800円	4800円

※上記は平成23年度の年金所得に係る年税額を2万9400円と仮定した場合の計算例です。

【市・県民税の納税通知書の一部印字もれについて】(お詫び)

平成23年6月8日に課税課から送付した平成23年度市・県民税納税通知書について、一部印字もれがあることが判明しました。印字もれがあったのは、公的年金から特別徴収を行う「公的年金の支払者の名称」と「公的年金の種類」の部分です。

対象となった皆さん(平成23年10月以降の市・県民税が公的年金等からの特別徴収となる方)には、もれていた部分を補完のうえ再通知しました。

今回の件に関して税額など他の内容に変更が生じるものではありませんでしたが、市民の皆さんに大変ご迷惑をおかけしたことについて、深くお詫び申し上げますとともに、今後二度とこのようなことのないようチェックの徹底に、より一層努めてまいります。

☎ 課税課 ☎ 7185-1364

我孫子インフォメーションセンター「アビシルベ」の総括責任者を募集

任期 11月1日～1年間(更新あり)
勤務日時 月16日(土・日曜、祝日の勤務あり) 午前9時～午後6時(実働8時間)
勤務場所 主に我孫子インフォメーションセンター「アビシルベ」

業務内容 利用者への対応や市内外への我孫子の情報発信、イベントの企画・運営など、施設の管理運営業務全般

応募資格 観光業務の経験を有する方(年齢・学歴は不問)で、ワード・エクセルの基本的な操作ができ、普通自動車免許をお持ちの方。

募集人数 1人

給与等 月額20万円※別途、手当・社会保険・雇用保険あり。

※(財)我孫子市あゆみの郷・都市建設公社の非常勤職員としての採用となります。

選考方法 書類選考・面接(10月下旬)

応募方法 履歴書・作文を同封し、「応募書類在中」と朱書きのうえ郵送(持参不可)。※詳しくは募集要領(我孫子インフォメーションセンター)で配付。市ホームページからダウンロード可)をご覧ください。

締切日 10月14日(金)消印有効

☎・☎ 〒270-1115 本町2の2の6 我孫子インフォメーションセンター「アビシルベ」 ☎ 7110010014

市民体育館および有料公園施設などの指定管理者を募集

市では公の施設の管理に、民間の能力やノウハウを活用し、市民サービスの向上と経費の削減を図るために指定管理者制度を導入しています。

市民体育館および有料公園施設などの指定期間が平成24年3月31日で満了となることから、次のとおり、指定管理者を公募します。

応募された団体の中から選考委員会が候補者を選定し、議会の議決を経て指定管理者に指定します。

施設名 市民体育館および有料公園施設など

業務内容 市民に対するスポーツ・レクリエーションの場の提供、スポーツ教室などの実施

募集要領の配布期間 10月3日(月)～5日(水)まで(市ホームページからのダウンロードは10月1日(土)より可)

施設見学日 10月6日(木)午前10時～正午

申請書の受付 10月17日(月)～18日(火)

募集要領配布場所・☎・☎ 教育委員会文化・スポーツ課 ☎ 7185-11604

都市計画審議会市民委員を募集

都市計画審議会は、都市の健全な発展と秩序ある整備を図るため、土地利用、都市施設の整備、市街地開発事業などの都市計画について、調査審議する組織です。学識経験者、市議会議員、関係行政機関、市民など15人以内で構成されます。

今回、都市計画審議委員の改選に伴い、次のとおり市民委員を募集します。
任期 12月10日から2年間(平日の午前または午後)に審議会を開催予定)
応募資格・募集人員 市内在住の20歳以上の方、2人
選考方法 レポート審査(12月上旬に審査結果を郵送予定)
応募方法 郵送・持参。身近なまちづくりの実践や普段の暮らしなどを通して、日ごろ感じている都市づくりについての意見・提言などを800字程度にまとめ、別紙に住所、氏名、年齢、性別、職業、電話番号を明記
締切日 10月31日(月)必着
届・回 〒270-1192市役所都市計画課(住所省略可)・内線593

東日本大震災の復旧・復興のために、市へ寄せられた寄付金の総額は8月31日現在で、4620万9641円になりました。皆さん方の温かいご支援に感謝申し上げます。これらの寄付金は、市独自の災害見舞金など被災された方々への支援や市内の災害復旧事業に使わせていただきます。

7月1日から8月31日までに我孫子市へ寄付金を寄せられた方は、次の方々です。

個人 五十音順
 射落英様、今村賢之助様、後藤正敏様、ほか匿名8名様

団体・企業 五十音順
 青山台自治会ふれあい広場有志様、あづまのお客様同様、我孫子オーデオファンクラブ様、我孫子きもの教育協会様、我孫子市シルバー人材センターカラオケ

懇親会様、我孫子社交ダンス同好会様、我孫子松濤館様、我孫子中学校様、あびこ陶友会様、新木地区まちづくり協議会様、居酒屋ますみ会様、FG会会員一同様、九自治会交流会様、けやきウインドアンサンブル様、交仁会(旧我孫子中央病院)様、児玉洋介テニールリサイタルご来場者様、湖北台を元気にする会様、笹山町会盆踊り大会様、シダックス・フードサービス(株)千葉支店様、シティア自治会様、順天堂大学啓友会様、NPO食の会あびこ様、シロアムキリスト教会様、スターツコーポレーション(株)様、(医)創造会平和台病院様、第5回「平和のための市民コンサートin あびこ」様、タコ焼き味平様、誕生日ありがとうの会・小規模多機能ホームつくし野庄様、男声合唱団アンサンブルレ

オーネ様、千葉県税理士会様、千葉県弁護士会様、NPO法人手賀沼トラスト様、手賀沼の自然を愛する「日本文芸白樺吟詠の集い」様、天王台ふれあい夏祭り実行委員会様、東葛ふたば農業協同組合様、長田広告(株)様、日本自治体労働組合総連合千葉県本部様、日本スナックプロック(株)様、日本スナックプロック協会様、白山第7町内会様、菱田自治会様、布佐二丁目自治会様、ふさの風まちづくり協議会様、NPO法人ふれあい塾あびこ様、ムジークフロイデ様、八坂神社祭典委員会様

ほか匿名1団体様
 *なお9月1日以降に寄せられた寄付については、改めてご報告します。

届 財政課・内線220

寄付をありがとうございます

市営住宅の入居者を募集

募集内容(下表参照)
入居資格 次の要件を全て満たしていること。①市内に在住または在勤の方②住宅に困窮している方③市税を滞納していない方④同居または同居しようとする親族がある方(単身者は、年齢60歳以上などの条件により入居可)⑤申込者(同居者を含む)が、暴力団員ではないこと
入居可能日 平成24年1月予定
入居資格収入基準(月収額) 一般世帯:15万8000円以下、裁量世帯(高齢者・障害者世帯・子育て世帯など):21万4000円以下
申込書配布(受付)日時・場所 10月3日(月)~14日(金)午前8時30分~午後5時(土・日・祭日を除く)
届・回 建築住宅課・内線570

市営住宅名称	募集戸数 住宅種別	所在地	階数	家賃月額(円)	タイプ間取り(畳)	駐車場(円)	交通の便	建築年度
小暮団地	2戸 一般住宅(単身者可)	高野山537の1	1・2	19,600~51,900	2DK 6/4.5/DK	あり 月額4,200/台	JR天王台駅から徒歩約12分	平成2、3年
	1戸 ※身体障害者向		1	25,900~63,400	3DK 6/6/4.5/DK			
東我孫子A団地	1戸 一般住宅	東我孫子1の9の18	2	23,500~56,400	3DK 6/6/4.5/DK	なし	JR東我孫子駅から徒歩約1分	昭和60年
東我孫子B団地	1戸 一般住宅	東我孫子1の31	3	23,300~59,600	3DK 6/6/4.5/DK	あり 月額3,675/台	JR東我孫子駅から徒歩約5分	昭和59年
根古屋団地	2戸 一般住宅	中峠2998	1	18,300~51,500	3DK 6/6/4.5/DK	あり 月額3,675/台	JR湖北駅から徒歩約22分	昭和63年
	1戸 ※身体障害者向		1	18,300~48,500	3DK 6/6/4.5/DK			
日秀団地	4戸 一般住宅(単身者可)	日秀132	2・3	9,400~25,900	3K 6/4.5/3/K	なし	JR湖北駅から徒歩約20分	昭和46、47年
北原団地	1戸 一般住宅(単身者可)	新木野2の3の10	1	20,800~55,200	2DK 6/6/DK	あり 月額3,675/台	JR新木駅から徒歩約5分	平成8年
募集戸数計	13戸	※家賃は、入居者の収入に応じて6段階に設定しています。						

木造住宅耐震診断および耐震改修工事の助成申請の受付を再開

6月にこの補助制度の受付を行ったところ、助成件数に達したため受付を終了しましたが、10月20日(木)から再度、木造住宅耐震診断および耐震改修工事の助成申請の受付を開始します。

この制度は、昭和56年5月31日以前に建築または着工された木造住宅の耐震診断および耐震改修工事の費用の一部を助成する制度です。助成申請の受付期間、助成棟数については、次のとおりです。

助成受付期間…10月20日(木)~12月16日(金)
助成棟数…各先着10棟
 この制度を利用される方は、必ず耐震診断、耐震改修工事の契約または工事着工する前に、助成金交付申請を行ってください。申請方法など詳しくは、建築住宅課窓口または市ホームページをご確認ください。
 届 建築住宅課・内線529

県補助事業を活用した住宅用太陽光発電システム設置費補助金

今年度の市の住宅用太陽光発電システム設置費補助金は、4月25日に申請額が予算額に達し、受付を終了していましたが、県補助事業を活用した補正予算が9月の市議会で成立しましたので、10月3日(月)から申請受付を再開します。

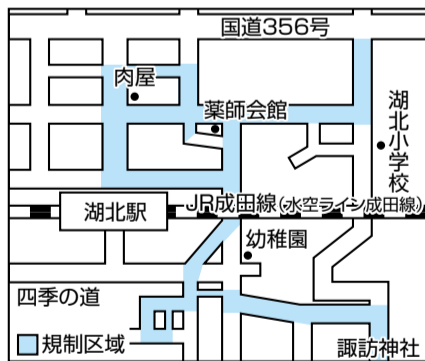
補助金の額 太陽光発電モジュール1キロワットあたり2万円で最大3.5キロワット(7万円)まで
対象となる発電システム 低圧系統と逆流有り連携する10キロワット以下の発電システム(余剰電力を電力会社に販売するもの)で、住宅(店舗併用住宅を含む)の上屋などに設置するもの※未使用であること(中古品は対象外)
対象 自ら居住する市内の住宅に、対象となる発電システムを新たに設置する方で、平成24年3月21日(水)までに工事を完了し、実績報告書を提出できる方。
 ※すでに発電システムを設置した方、工事中の方は、補助の対象外となります。
受付期間 10月3日(月)~平成24年2月29日(水)(予算の枠を超えた場合は、期間内でも受付を終了することがあります) 届・回 手賀沼課・内線462

中里諏訪神社

交通規制にご協力を

中里諏訪神社の祭礼に伴い、神輿や山車の運行時間に交通規制が行われます。

日時 10月9日(日)午前9時~午後2時30分(雨天実施)
届 我孫子警察署 ☎7182-0110



10月1日は浄化槽の日です

浄化槽は正しく管理しましょう

浄化槽は、適正な工事施工と保守点検・清掃・法定検査を怠ると、水質汚濁や悪臭などの発生原因になるため、次のことが「浄化槽法」で規定され、義務づけられています。
工事 浄化槽設備士の資格者

保守点検 20人槽以下の合併処理浄化槽は4カ月に1回以上
清掃 年1回以上
法定点検 ◎7条検査…使用開始後3カ月経過時から5ヶ月以内に、水質検査、適正に設置および機能しているかなど
 ◎11条検査…年1回。水質検査、保守点検や清掃が適正に行われているかなど
届 クリーンセンター ☎7187-0015

TEGAスタンプラリー

10/1(土) ~ 11/30(水)



スタンプ台紙

本紙下段「応募用スタンプ台紙」を切り取り、ハガキに貼れば応募できます。また、応募用紙は我孫子・印西・柏市役所、我孫子市各近隣センター・行政サービスセンター、スタンプ設置施設15カ所(下段地図の◆マーク14カ所と印西市観光情報館<イオンモール千葉ニュータウン内1階>)でも配布しています。※市のホームページからダウンロードすることもできます。

我孫子・印西・柏の3市合同でTEGAスタンプラリーを行います。秋の手賀沼・手賀川を満喫するスタンプラリーをお楽しみください。
 圖商工観光課 ☎ 7185-1475

鳥の博物館

圖 ☎ 7185-2212

鳥だけを扱った日本初の博物館です。

交通 / 我孫子駅南口から、「東我孫子車庫」行きバスか「湖北駅南口」行きバスで「市役所」下車、徒歩5分
 ※土・日曜日は博物館行きのバス有り



手賀沼フィッシングセンター

圖 ☎ 7185-2424

釣り堀やレストランがあります。この時期は、アユの塩焼きとスッポン鍋が絶品です。

交通 / JR常磐線天王台駅からJR成田線湖北駅から、「外回り」行きバスで「湖北台6丁目」で下車、徒歩約20分



柏市手賀の丘公園

圖手賀の丘公園どんぐりの家 ☎ 7193-0010

アスレチックやバーベキューなど、子どもから大人まで楽しめるスポットです。

交通 / 柏駅東口から、「手賀の丘公園」行きバスで終点下車するか、「布瀬」・「手賀」行きバスで「手賀農協前」下車、徒歩5分



いんざいぶらり川めぐり 船発着所

(印西市中央公民館裏)

圖印西市観光情報館 ☎ 0476-45-5300

六軒川・弁天川・手賀川を巡る小さな船旅です。
 ◎運航日時・費用など詳しくは問い合わせを

交通 / JR成田線木下駅下車、徒歩2分



キリトリ線

応募用スタンプ台紙

Tゾーン	Eゾーン	Gゾーン	Aゾーン
◆手賀沼親水広場 ◆鳥の博物館 ◆白樺文学館 ◆あびこ農産物直売所 ◆アビシルベ	◆道の駅しょうなん ◆満天の湯 ◆かしわインフォメーションセンター	◆手賀の丘公園 ◆手賀の丘少年自然の家 ◆手賀沼フィッシングセンター	◆井上家住宅(相島芸術文化村) ◆ぶらり川めぐり船発着所 ◆厳島神社 ◆印西市観光情報館

申し込み

12月5日(月)までに、応募用スタンプ台紙をハガキに貼るか、スタンプを押した応募用紙に、住所・氏名と希望する景品の番号を明記し、〒270-1396印西市大森2364の2印西市役所経済政策課内 TEGAスタンプラリー事務局へ郵送で(当日消印有効) ※応募は1人1通。スタンプは3つ以上で応募できます

景品

必要なスタンプ数	景品	人数
4個	①柏レイソルレプリカユニホーム	3
	②道の駅しょうなん農産物直売所お買い物券	20
	③我孫子市ふるさと産品セット	10
	④あびこ農産物直売所お買い物券 + ミニSL 無料乗車券	20
3個	⑤満天の湯無料入浴券	10
	⑥カシワニストラップとメモ帳セット	50
	⑦鳥の博物館オリジナルTシャツ (Mサイズ)	10
	⑧いんざいぶらり川めぐりペア乗船券	20
	⑨日本酒「夢いんざい」(720ミリリットル)	10
	⑩チーバくん・ぬいぐるみセット	1
	⑪チーバくん・Tシャツセット	1

「手賀沼ふれあいウオーク2011」事前申込みは10月28日(金)までにお申し込みを!

日程 11月12日(土) (雨天実施・荒天中止) 午前9時から出発式(終了後随時スタート)

集合場所 手賀沼公園・多目的広場
 (駐車場がありませんので、公共交通機関をご利用ください。)

時間・コース

- ①手賀沼一周コース (20km) 午前8時から受付
- ②手賀沼半周コース (10km) 午前9時から受付
- ③ファミリーコース (3km) 午前10時から受付

費用 500円(事前申し込み300円) いずれも小学生以下は100円
 ※参加費の払い戻しはしませんのでご了承ください。(記念品と交換)

申込方法 手賀沼ふれあいウオークのチラシ(市役所、各行政サービスセンター・近隣センター、公民館、市民体育館、保健センター、市内郵便局に用意)に印刷されている大会参加登録申込用紙に必要事項を記入し、参

加費と共に最寄りの郵便局から申込み。
 ※「払込金受領証」を参加当日、受付にご提示ください。
 事前申込み締切日 10月28日(金)

コース	距離	コース
コース	3km	手賀沼公園→手賀沼親水広場(折返し)→手賀沼公園
	10km	手賀沼公園→手賀大橋→道の駅『しょうなん』→柏ふるさと公園→北柏ふるさと公園→手賀沼公園
	20km	手賀沼公園→手賀沼親水広場→手賀沼フィッシングセンター→道の駅『しょうなん』→柏ふるさと公園→北柏ふるさと公園→手賀沼公園

圖 健康づくり支援課(保健センター) ☎ 7185-1126



よむよむラリー
2011
10/27-11/30
みんなで見よう！たくさんかきよう！

よむよむラリー
10月27日文字・活字文化の日
関連事業



読書週間
10月27日(木)～11月9日(水)

楽 我孫子市民文化祭

市民文化祭は、10月2日(日)～11月23日(祝)まで市内各会場で開催されます。「音楽・芸能」「展示」「各種文化」の3部門で、市民の皆さんの日ごろの活動成果が発表されます。

☎ 教育委員会文化・スポーツ課 ☎7185-1601

部門	日程	時間	場所
囲碁※1	10月2日(日)	10時～18時	市民プラザ
東洋蘭 盆栽・山野草	10月8日(土)・9日(日)	9時～17時	アビスタ
俳句	10月9日(日)	11時～16時	市民プラザ
軽音楽	10月9日(日)	13時～17時30分	けやきプラザ
きもの 着付け	10月10日(祝)	13時30分～15時	アビスタ
フラダンス	10月15日(土)	11時～17時	けやきプラザ
絵画	10月15日(土)～19日(水)	10時～18時(最終日は、15時30分まで)	市民プラザ
短歌	10月22日(土)	12時30分～17時	我孫子南近隣センター
将棋※2	10月23日(日)	10時30分～18時	市民プラザ
歌謡曲	10月23日(日)	10時30分～17時	けやきプラザ
手工芸	10月29日(土)～31日(月)	10時～16時	市民プラザ
アルゼンチンタンゴ	10月30日(日)	13時～17時30分	湖北地区公民館
洋舞	10月30日(日)	13時30分～15時30分	けやきプラザ
菊花※3 (我孫子地区)	11月1日(火)～5日(土)	10時～16時	けやきプラザ(屋外)
菊花 (湖北地区)	11月2日(水)～5日(土)	10時～16時	湖北地区公民館
北部地域文化祭	①展示11月3日(祝)～5日(土) ②芸能祭11月20日(日)	①10時～17時(5日は16時まで) ②10時～17時	①つくし野コミュニティホール・我孫子北近隣センターつくし野館 ②つくし野コミュニティホール
茶道※4	11月3日(祝)・6日(日)	10時～15時	アビスタ
謡曲	11月3日(祝)	9時30分～17時	湖北地区公民館
洋ラン	11月3日(祝)	10時～16時	市民プラザ
民謡 舞踊	11月3日(祝)	11時～17時	けやきプラザ
さつき	11月5日(土)・6日(日)	9時～16時	アビスタ
華道	11月5日(土)～9日(水)	10時～16時	市民プラザ
詩吟	11月5日(土)	9時30分～18時30分	けやきプラザ
日舞	11月6日(日)	12時～17時30分	けやきプラザ
写真	11月12日(土)～14日(月)	10時～17時(初日は13時から、最終日は15時30分まで)	市民プラザ
三曲	11月13日(日)	13時～17時	湖北地区公民館
演劇	11月20日(日)	13時～17時	湖北地区公民館
合奏	11月20日(日)	14時～15時30分	けやきプラザ
合唱※5	11月23日(祝)	12時～17時	けやきプラザ

- ※1 囲碁大会出場者募集…当日午前10時～10時15分会場にて受け付け。スイス方式5クラス4回戦。参加費1000円、中学生以下500円(昼食付き)。子ども囲碁教室同時開催(参加無料) ☎ 久富 ☎7187-2393
- ※2 将棋大会出場者募集…当日午前10時30分会場にて受け付け。A・B級リーグ戦。参加費1500円(昼食付き) ☎ 金子 ☎7182-3394
- ※3 我孫子菊花展…当日の出品も可 ☎ 上野 ☎7183-2104
- ※4 茶会…2席で1000円
- ※5 我孫子市合唱祭…入場料300円

講演会
「バーナード・リーチとその周辺 我孫子時代(1917～1919年)を中心に」
日時 10月29日(土)午後2時30分～4時30分
場所 アビスタ
講師 鈴木禎宏さん(お茶の水女子大学准教授)
対象・定員 中学生以上の方、先着140人
費用 無料
申込方法 10月4日(火)午前9時30分から電話または市内図

ブックファイルム
コーティング講習会
日時・場所 ①10月26日(水)午前10時～11時、湖北台分館②10月27日(木)午前10時～11時30分、布佐分館③10月28日(金)午後1時～2時30分、アビスタ
内容 透明フィルムで本のコーティングや簡単な修理をする
対象・定員 中学生以上、それぞれ先着①5人②10人③20人
費用 無料
持参 30cm定規、自分の本1冊

図書館のマナー向上に
ついでに標語を募集
募集時期 10月27日(木)～11月30日(水)
応募方法 市内図書館に置いてある標語用紙に記入の上応募箱に投函。
※詳しくは館内掲示ポスターやホームページをご覧ください。
☎ 市民図書館アビスタ本館 ☎7184-11110

冊読んだらゴール。(1日に押せるスタンプは5個まで)
対象 幼児・小学生
☎ 市民図書館アビスタ本館 ☎7184-11110

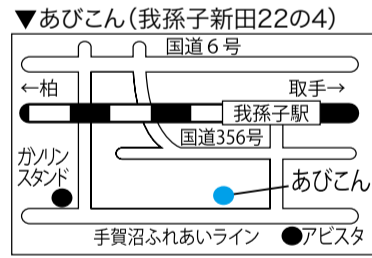
書館窓口で受付
☎ 市民図書館アビスタ本館 ☎7184-11110

申込方法 10月4日(火)午前9時30分～電話で
☎ 湖北台分館 ☎7187-3055
☎ 布佐分館 ☎7189-1311
☎ アビスタ本館 ☎7184-11110

10月5日(水)プレオープン! 10月8日(土)・9日(日)オープニングイベント!

あびこ農産物直売所 あびこん

あびこ農産物直売所が、「あびこ農産物直売所 あびこん」にリニューアルオープンします。今後は我孫子市内の農家が経営を行い、安全・安心で新鮮な農産物を毎日お届けします!



開店時間 午前9時～午後6時(11月1日～3月15日は午後5時まで)

休業日 年末年始(10月5日(水)から毎日営業します)
場所 我孫子新田22の4
※手賀沼ふれあいライン沿い(アビスタから柏方面へ約600m先)

【オープニングイベント】
◎10月8日(土)
オープニングセレモニー(9時15分)・直売所オープン(9時30分)・オープニングイベント(10時～15時)
◎10月9日(日)
直売所オープン(9時)・オープニングイベント(10時～15時)

【イベント内容】
1000円以上お買い上げのレシート1枚につき直売所で使える商品券をプレゼント、もちつき&振る舞いもち、豚汁の無料配布(数に限りがあります)、農業クイズ、大根おろし競争、稲わらで縄を作ろう、地元農産物を使用した加工品の販売など
※荒天中止(天候などにより内容を変更・中止する場合があります)
☎ 10月1日(土)～4日(火)は岡田 ☎090-9383-7322 10月5日(水)～はあびこ農産物直売所あびこん ☎7108-3171

楽 図書館のおはなし会 (10月～12月)

～時間までにお集まりください～ ☎ アビスタ本館 ☎7184-1110

バーバタイム
絵本の読み聞かせと語り
対象 4歳から9歳くらいまで
◎アビスタ本館…毎月2回:第2、第3土曜日、午後2時～2時30分まで
◎布佐分館…毎月2回:第1、第4土曜日、午前11時～11時30分まで

開催日	10月	11月	12月
アビスタ本館	8日(土)、15日(土)	12日(土)、19日(土)	10日(土)、17日(土)
布佐分館	1日(土)、22日(土)	5日(土)、26日(土)	3日(土)、24日(土)

ミッフィータイム
絵本の読み聞かせとわらべうた・手遊び
対象 0歳から3歳までとその保護者
◎アビスタ本館
毎月2回:第2、第4木曜日午前10時40分から11時まで

開催日	10月	11月	12月
アビスタ本館	13日(木)、27日(木)	10日(木)、24日(木)	8日(木)、22日(木)

そよかぜおはなしタイム
絵本の読み聞かせ
◎移動図書館久寺家ステーション(久寺家あけぼの公園)…開催日はその月の1回目の巡回日になります。午後2時～2時35分まで
◎移動図書館青山台ステーション(柴崎台北公園)…開催日はその月の2回目の巡回日になります。午後3時～4時まで。
※雨天・荒天の場合は中止します。

開催日	10月	11月	12月
久寺家ST	7日(金)	4日(金)	2日(金)
青山台ST	19日(水)	16日(水)	14日(水)

違反建築防止週間

10月11日(火)～17日(月)までは、違反建築防止週間です。
この週間には、県下一斉公開建築パトロールが実施されます。
建築基準法では、建築物の安全性を確保し、私たちの生命や健康、財産を守るため、建築物の敷地や構造などに関するさまざまな基準を定めています。
建築物を建てる場合は、建築基準法などの法令で定める基準や手続きを守り、適正に工事を進めましょう。
また、工事が完了したときは、その建築物が法令に基づき安全なものであるか検査を受けましょう。
この週間をきっかけに建築物が法令に適合しているか建築士に相談するなど点検してください。
建築住宅課・内線526

赤い羽根募金が始まります

赤い羽根募金は、毎年10月1日～12月31日の期間、全国的に行われています。我孫子市でも自治会や学校、企業、駅頭募金などによる募金運動が行われます。ぜひ募金にご協力ください。
駅頭募金
日時 10月3日(月)午前6時30分～8時30分
場所 我孫子駅・天王台駅・湖北駅・新木駅・布佐駅
我孫子市社会福祉協議会 ☎7184-11539

アルコール教室

日時 10月7日(金)、11月4日(金)、12月2日(金)午後2時30分～4時
場所 保険センター(参加無料)
内容 お酒をやめて立ち直った方や、苦しみを乗り越えた家族

10月のふれあい工房

☎7186-5500 青山450番地

★リサイクル家具バザー★ 10月8日出クリンセンター内「クリーンフェスタ」(11面掲載)会場にて予備日10月9日(日)10時～11時 応募者多数の場合11時5分より抽選会

リサイクル教室名	開催日時	募集人数	参加費	持参する物・備考
おしゃれ教室 チャンチャンコ作り ※2回とも参加出来る方	11日(火) 9時30分～15時 25日(火) 9時30分～15時	5人	1回 300円	ほどいたウールの着物、ミシン糸、裁縫道具、昼食
木工教室 (井桁鉢カバー)	11日(火) 10時～12時	5人	300円	なし
おしゃれ教室 (傘布でエコバック作り)	12日(水) 10時～15時	3人	300円	ミシン糸、裁縫道具、昼食
紙クラブ教室 (牛乳パックでスツール作り)	13日(木) 10時～15時	3人	300円	キルティングまたは冬物生地100×60cm、強い木綿糸、布ガムテープ1個、ミシン糸、裁縫道具、昼食
裂き織り作品作り教室	14日(金) 10時～15時	5人	300円	教室で作った裂き織り(その他の布も可)、ミシン糸、裁縫道具、昼食
包丁研ぎ教室	15日(土) 10時～12時	5人	300円	包丁は1人2本まで
おしゃれ教室 (着物からリバーシブルベスト作り)	19日(水) 9時30分～15時	5人	300円	着物表裏(柄、無地)各半身分、ミシン糸、裁縫道具、昼食、ミシン(ある方は)
紙クラブ教室 (チラシでバスケット作り)	19日(水) 9時30分～12時	5人	300円	折込チラシ大20枚位
布ぞうり作り教室	20日(木) 9時30分～12時	10人	300円	シーツ1枚分位の布、ハサミ
ペイント教室 (クリスマスツリー作り)	21日(金) 9時30分～12時	5人	300円	トールペイント用平筆・丸筆(ある方は)、雑巾、エプロン、材料費100円
裂き織り教室	25日(火) ①9時30分～11時30分 ②13時～15時	各5人	500円	古布1㎡位、ハサミ

※申込方法：申し込みは本人に限る(1家族1教室、詳しくは工房に問い合わせを)。月曜日(休館日)を除く毎日【電話のみ受付】9時～17時(いずれも定員になり次第締め切り)。キャンセルの場合は、必ず連絡をしてください。なお、キャンセル待ちの方は、参加希望教室開催日の前日に電話で問い合わせてください。

リサイクルアドバイザー来館日 固 ふれあい工房 ☎7186-5500

- 木工アドバイザー 休館日を除く毎日10時～17時
- 「リフォーム・リペア相談日」 毎週土曜日13時～16時
- 「おもちゃの病院」 毎週日曜日13時～16時
- 「紙クラブ相談日」バスケット 第1水曜日10時～15時
- 「おしゃれ相談日」 第1・4水曜日・第2・4木曜日10時～15時
- 「裂き織り相談日」 第1火曜日10時～15時
- 「ペイントクラブ相談日」 第1金曜日10時～15時
- 「紙クラブ相談日」イス・スツール 第4木曜日10時～15時

認知症の方の「あびこ」家族のつどい

日時 10月12日(水)午後1時30分～3時30分
場所 けやきプラザ・1階工作室
内容 認知症についての介護方法や日ごろの悩みなどについての情報交換
対象 認知症の方を介護している家族・介護経験者
費用 無料
固 高齢者支援課 ☎7185-1112

心の健康クラブ

日時 10月17日(月)・11月21日(月)

平成23年度心の家族教室

日時 11月1日(火)、10日(木)、29日(全3回)午後2時～4時
場所 東葛飾合同庁舎2階会議室
内容 統合失調症に関する医療、制度についての講義およびSST
対象 統合失調症の家族をお持ちの方、先着20人
費用 無料
固 10月3日から電話で

047-1361-2138
松戸保健所地域保健福祉課 ☎047-1361-2138

「健康フェア」みんな健康、元気なまちをめざして

日時 10月26日(水)午前10時～12時
場所 天王台北近隣センター
内容 ①講演「普段から口腔ケアを」(午前10時～12時)、講師：渡辺厚生さん(天王台渡辺歯科、歯学博士) ②体力測定(6m歩行、動的バランス、椅子立ち座り、握力、開眼片足立ちなど、午後1時～2時)、定員30人(要予約) ※10月3日から電話受付 ③健康チェック(肺活量、身長、体組成計、血圧、骨年齢、血管年齢、健康相談、受付午後1時～2時)
費用 無料
主催 天王台北地区まちづくり協議会、天王台地区社会福祉協議会
固 天王台地区社会福祉協議会 ☎7183-9009(祝日を除く月・水・金午前9時～午後4時)

市民相談

法律相談 ☎	6日(休)、13日(休)、18日(火)、20日(休)、25日(火) 9時30分～15時30分 市民相談室(本庁舎2階) 秘書広報課 ☎7185-1714 (予約は3日(月)8時30分～)
人権相談 (☎優先)	27日(休)10時～15時 相談室(西別館2階) 社会福祉課・内線476
税務相談 ☎	21日(金)10時～15時 収税課 ☎7185-1349 (予約は17日(月)8時30分～)
行政相談	26日(水)10時～12時 市民相談室(本庁舎2階) 秘書広報課 ☎7185-1714
行政書士相談 ☎	19日(火)、13時～16時 市民相談室(本庁舎2階) 千葉県行政書士会東葛支店事務局・木川 ☎7183-2132
司法書士法律相談 ☎	21日(金)10時～15時 市民相談室(本庁舎2階) 千葉司法書士会柏支部 ☎7166-2015 (平日13時～16時)
不動産相談 ☎	14日(金)市民相談室(本庁舎2階) 建築住宅課・内線529 (先着8組。12日(火)までに電話で予約)
住宅相談 ☎	14日(金)市役所B会議室 建築住宅課・内線529 (先着4組。12日(火)までに電話で予約)
消費生活相談	月～金曜日、第2・4土曜日(祝日を除く) 10時～17時30分 消費生活センター ☎7185-0999
生活相談	土・日、祝日を除く平日 8時30分～17時 西別館2階 社会福祉課・内線393
高齢者なんでも相談	7日(金)10時～11時15分 つつじ荘 ☎7188-0123 14日(金)10時～11時15分 西部福祉センター ☎7185-5818
健康相談	土・日、祝日を除く平日 8時30分～17時 保健センター 健康づくり支援課 ☎7185-1126

子ども総合相談(青少年相談も含む)	土・日、祝日を除く平日 8時30分～17時 西別館3階 子ども相談課 ☎7185-1821
交通事故相談 ☎	11日(火) 10時～15時 市民安全課・内線486
結婚相談(☎優先)	2日(日)、16日(日)9時～14時 社会福祉協議会 ☎7184-1539
母子・婦人相談(ひとり親)	土・日、祝日を除く平日 8時30分～17時 西別館2階 子ども支援課・内線850
DV相談	土・日、祝日を除く平日 8時30分～17時 社会福祉課・内線394
心の相談 ☎	24日(月)午後 西別館2階 障害福祉支援課・内線385
もの忘れ相談 ☎	11日(火)13時30分～16時30分 西別館相談室 高齢者支援課 ☎7185-1112
地域職業相談	土・日、祝日を除く平日 8時30分～17時 (12時～13時は求人閲覧のみ) サンビーンズビル6階(我孫子駅南口) 我孫子市地域職業相談室 ☎7165-2786

県民相談

介護とこころの相談 ☎	水曜日、土曜日10時～16時、火曜日13時～16時 県福祉ふれあいプラザ(けやきプラザ6階) ☎7165-2886
住宅相談 ☎	木・金曜日10時～16時 県福祉ふれあいプラザ(けやきプラザ6階) ☎7165-2886
福祉用具相談 ☎	土曜日10時～16時 県福祉ふれあいプラザ(けやきプラザ6階) ☎7165-2886
児童相談	来所 ☎ 月～金曜日9時～17時 柏児童相談所 ☎7131-7175
	電話 月～金曜日9時30分～16時 柏児童相談所 ☎7134-4152

10月

※予約制です。

健康生活月間の行事にご参加を!

10月・11月は「健康生活月間」として介護予防に取り組んでいただく行事を市内各所で開催しています。何歳になっても、自分らしく健康な生活を続けるための取り組み、それが介護予防です。なお、費用はいずれも無料です。

☎ 我孫子市高齢者なんでも相談室(高齢者支援課内)・内線 425

行事名	日時・場所	内容	申し込み・問い合わせ
男の簡単楽々 クッキング (介護予防教室)	10月25日(火) 10時~12時30分 久寺家近隣センター	低栄養予防のための簡単でバランスの良い食事の調理実習 (材料費も無料)	定員…65歳以上の男性 15人、電話で10月18日(火)までに在宅介護支援センターあいの手 ☎ 7186-2591へ申し込み
	10月31日(月) 10時~12時30分 天王台北近隣センター		定員…65歳以上の男性 20人、電話で10月24日(月)までに在宅介護支援センター天王台 ☎ 7182-4100へ申し込み

10月1日(土)から高齢者インフルエンザ予防接種を開始します
~接種に当たっては効果とリスクを考慮してご本人の判断でお受けください~

対象 接種日現在、我孫子市に住民登録または外国人登録をしている方で、次の①または②に該当する方

①昭和21年12月31日までに生まれた満65歳以上の方

注意：昭和21年10月1日~12月31日までに生まれた方は、誕生日を迎えてからの接種となりますのでご注意ください。

②60歳以上65歳未満の方で、心臓、腎臓もしくは呼吸器の障害により日常生活が極度に制限される方またはヒト免疫不全ウイルスによる重度の免疫の機能障害を有する方で、インフルエンザ予防接種を希望する方
※意思確認ができない方への接種については、任意予防接種(全額自己負担)になります。

※我孫子市に住民登録がなく居住し、上記に該当する方は、健康づくり支援課へご相談ください。

接種回数 1回

自己負担額 1100円 ※次の方は自己負担が免除になります。○生活保護受給世帯の方○中国残留邦人等の円滑な帰国の促進および永住帰国後の自立の支援に関する法律による支援給付受給世帯に属する方○東日本大震災により被災し医療費の一部負担金等免除証明書の交付を受けている方
※接種する際に必ず、「休日・夜間等医療受給証」、「本人確認証」または「一部負担金の免除証明書」を提示してください。

接種場所 市内の委託医療機関及びJAとりで総合医療センター、千葉県内の実施協力医療機関(詳しくは、市ホームページをご覧ください。)

接種方法 委託医療機関へ連絡の上、接種を受けてください。

持参 保険証等(住所・生年月日が確認できるもの)、予診票(市内の委託医療機関に用意。※市外の千葉県内実施協力医療機関で接種を受ける場合は、市の予診票をお渡ししますので、接種する前に必ず健康づくり支援課へご連絡を)

☎ 健康づくり支援課(保健センター) ☎ 7185-1126

健康 MEMO 327

心拍数が多いほど
寿命が短い

成人の心拍数は、1分間に60~70回といわれていますが、一生懸命走ったときは、1分間150回位になります。心拍数が多くなるということは、それだけ筋肉が血液から酸素を欲しているからです。

高血圧の人にとって、安静時の心拍数の上昇は心臓病のリスクを高くします。また、安静時の心拍数が1分間に80回を超えるとリスクが上昇するといわれています。

人間はストレスを感じると、交感神経が刺激され血圧は上昇し心拍数が増加します。また、興奮したり、緊張したり、感情的になると血圧は上昇し心拍数も増加します。

心拍数の高値は、多くの研究によると、高血圧、脂質異常症、糖尿病などのリスクなどと独立して死亡、心血管系疾患死を増加させます。この関係は、高齢者、みかけ上健康に見える人々、高血圧患者、冠動脈疾患患者まで広く認められています。安静時心拍数が1分間80回を超えるとリスクになるという報告は多くあります。

心血管系疾患発症予防のために、心拍数を1分間80回未満(適正心拍数60~70)にコントロールしましょう。現在、降圧に伴う心拍数の増加をきたさないCa拮抗薬が使われるようになりました。

心拍数の管理には、家庭血圧計をお勧めします。家庭血圧計で血圧を測定すると、心拍数血圧値が表示されます。

岡野内科医院 岡野耕三 ☎ 我孫子市医師会 ☎ 7188-5525

やさしい 10月
体験レッスン

楽しく学ぶ体験型・
健康宣言教室



『医師による骨粗しょう症予防セミナー』

生活習慣病の予防を目的とした体験型の健康づくり教室を開催します。テーマを変えて毎月1回実施!ご自分に合った教室をお選びください。講師・スタッフ一同、皆様のご参加をお待ちしております♪

日時 10月26日(水)午前11時15分~午後1時ごろ(受付午前11時~)

場所 保健センター

内容 女性の方必見!骨粗しょう症予防のためのヒントや知識を専門医師が講演します。講師…丹野隆明さん(松戸整形外科病院医師)

対象・定員 市内在住の方、先着50人(要申込) **費用** 無料

持参 健康手帳(お持ちの方)、筆記用具

主催 中外製薬(株)、日本イーライリリー(株)、健康と料理社、我孫子市

☎・☎ 電話で健康づくり支援課(保健センター)

☎ 7185-1126



栄養教室「あなたもこれで骨美人~防ごう!骨粗しょう症」

日時 10月25日(火)午前10時~午後1時(受付9時45分~)

場所 保健センター

内容 我孫子市健康づくり推進員および食生活改善推進員によるカルシウムの話と乾物を利用した料理(調理実習)※平成21・22年度に実施した内容と同じ

対象 市内在住の20歳~60歳の方

定員 先着16人

費用 500円 **持参** エプロン、三角巾、手をふくタオル、筆記用具

☎・☎ 10月14日(金)までに電話で健康づくり支援課(保健センター)

☎ 7185-1126



市の健(検)診・予防接種の医療機関が追加されました

追加医療機関 よつばクリニック(我孫子4の1の7 ☎ 7157-1117)

内容 長寿(後期高齢者)健康診査、生活機能評価、肝炎ウイルス検査、前立腺がん検診、大腸がん検診、高齢者インフルエンザ・乳幼児・小学生以上の予防接種(BCG、百日ぜきジフテリア破傷風混合(DPT)1期、麻しん風しん混合(MR)、麻しん、風しん(単独)1期・2期・3期・4期、日本脳炎1期・2期、ジフテリア破傷風混合(DT)2期、子宮頸がん予防ワクチン)

☎ 健康づくり支援課(保健センター) ☎ 7185-1126

10月 各種健診と健康教室

健康づくり支援課(保健センター)

☎ 7185-1126

項目	期日	対象
★ しあわせママパパ学級	1日 15日(土) 22日	妊娠20週以降の妊婦とその夫、ご家族の方 *電話予約
4カ月児相談	4日(火) 11日	平成23年5月生まれ(対象児に通知)
育児相談	12日(水) 26日	乳幼児の育児について相談のある方(先着15人) 場所:子育て支援センター「にこにこ広場」 保健師による育児相談
	19日(水)	乳幼児の育児について相談のある方(先着15人) 場所:保険センター 保健師、栄養士、歯科衛生士による育児相談
ポリオ(小児マヒ生ワクチン投与)	4日 11日(火) 18日	生後3カ月~90カ月未満児
1歳6カ月児健康診査	20日(木)	平成22年3月1日~3月20日生まれ(対象児に通知)
2歳8カ月児歯科検診 *希望者にフッ化物塗布	27日(木)	平成21年2月生まれ(対象児に通知)
3歳児健康診査	6日(木) 13日	平成20年3月1日~4月10日生まれ(対象児に通知)
5歳児健康診査	27日(木)	平成18年10月生まれ(対象児に通知)
★ 離乳食教室(4~6カ月児向け)	28日(金)	乳児の保護者 簡単にできる離乳食の作り方、試食 *先着30人*電話予約
★ 後期離乳食教室(8~9カ月児向け)	5日(水)	平成23年1月生まれ 試食、歯みがき実習 *先着20人*電話予約
栄養相談	随時	食生活アドバイス、相談のある方 *電話予約
健康づくり うんどう教室	12日(水) 18日(火) 21日(金)	場所:布佐南公園 *雨天中止 場所:湖北台中央公園 *雨天時保健センター 場所:天王台西公園 *雨天中止

2012年版手賀沼カレンダーの販売を行います

手賀沼カレンダーは2012年版から有料になります。10月から販売を開始し、売上金は、手賀沼浄化啓発事業費として使用します。

- 販売日** 10月1日から※販売時間は各施設の開閉館時間に準ずる。
販売場所 あびこ市民プラザ(毎月第3木曜日休館)、湖北地区公民館(毎月最終月曜日休館)
 ※なお、ジャパンバードフェスティバル・産業まつりなどでも、臨時販売を行う予定です。
販売価格 一部200円※10部以上は郵送も承ります。(別途郵送料がかかります)
販売部数 5000部 ※売り切れの場合はご了承ください。
販売業者 (財)我孫子市あゆみの郷・都市建設公社 ☎7183-1130
 圃 クリーン手賀沼推進協議会事務局(手賀沼課内)・内線467

日本最大規模の鳥の祭典 10月22日(土)、23日(日)開催(雨天実施)

ジャパンバードフェスティバル2011

今年11回目を迎えた日本最大規模の鳥の祭典「ジャパンバードフェスティバル(JBF)2011」を、10月22日(土)・23日(日)にアビスタ、手賀沼親水広場、水の館、鳥の博物館、鳥博広場、山階鳥類研究所で開催します。

「人と鳥の共存をめざして」をテーマに、自然環境の大切さをアピールします。なお、詳しい内容は、次号の広報あびこでお知らせします。



「イベント」発表
 10月22日(土)午前9時30分～午後4時、23日(日)午前9時30分～午後3時。
親水広場・鳥博広場
 ◎開会式(ステージで22日午前10時)、◎NPO・学生パネル展示(各団体の活動展示)、◎行政の環境活動・エコツアーの環境活動、◎鳥博広場と農産物や飲食物の販売、◎湖畔バードウォッチング(噴水前)、◎「あびこ鳥の大使」♪鳥くんの「トーク&ライブ」、◎ステージ

10月22日(土)午後4時～10時、23日(日)午前9時30分～午後3時。
水の館
 ◎全日本バードカービングコンクール作品展(鳥の彫刻作品の展示)、◎小中学生のバードカービング作品の展示
鳥の博物館
 ◎企画展「ジオラマ展」、◎てがたん紹介コーナーなど(22日・23日は入館無料)
山階鳥類研究所
 ◎山階鳥類研見レクチャラー(30分ごとの総入れ替え制。整理券は当日配布)
アビスタ
 ◎10月22日(土)
 ◎あびこ少年少女合唱団演奏、エンタランス、午前10時～10時30分、◎講演「鳥あそび」バードピアにくらそう。講師：小宮輝之さん(写真下)

10月23日(日)
 ◎全日本鳥フォトコンテスト講演会、野鳥写真の楽しみ方や撮影のコツを紹介。ホール



(上野動物園前園長・公益財団法人東京動物園協会常務理事)ホール、午後0時30分～2時、◎鳥学講座「ハシボングラスとハシボトガラスの微妙な関係」2種のガラスの環境利用と繁殖生態。講師：吉田保志子さん(中央農業総合研究センター情報研究領域主任研究員)ホール、午後2時30分～4時

午後0時～1時
 ◎10月22日、23日(両日)
 ◎全日本鳥フォトコンテスト作品展(22日は午前9時30分～午後4時、23日は午前9時30分～午後2時)◎ワイルドライフアート展(鳥をテーマにした絵画展)
 ◎野鳥映像上映、◎折り紙、切り絵作品展示と実演、◎千葉県愛鳥作品コンクール作品展ほか
手賀沼公園
 ◎鳥あそび
関連イベント
 ◎JBF店頭ポスター展(市内小学生の鳥のポスターを市内20商店会に展示)
 ◎ジャパンバードフェスティバル実行委員会事務局(手賀沼課内) ☎7185-1148
 ◎JBF当日は ☎7185-1148
 ◎9月23日、☎7185-1148
 ◎9月23日、☎7185-1148



市内企業のコーナーをはじめ、市内の商店などによる青空市やミニSLの運行など楽しい催しが盛りだくさん。今年も豪華賞品が当たるスタンプラリーを実施します。



第30回

我孫子市産業まつり

日時 10月16日(日)午前10時～午後3時
 (荒天の場合は23日(日)に延期)
場所 湖北中央公園(入場無料)
内容 スタンプラリー(先着10000人。午前10時～本部テントでスタンプの台紙を配布)、企業展示、健康相

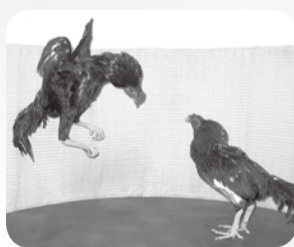
談(市内病院)、年金・労務なんでも相談(無料。社会保険労務士会)、消防アトラクション、青空市、我孫子市ふるさと産品の販売、ピエロ、ミニSL、スポーツスライダー、吹奏楽、太鼓、ポン菓子、金魚すくい、風船の配布、包丁研ぎ、もちまきほか。
 ※会場周辺の道路は駐車禁止です。臨時駐車場を湖北台東小学校に設けます。が、駐車台数に限りがあるため、車のご来場はご遠慮ください。
 ※テレホンサービス ☎0180-991-3715(当日午前6時30分から)
主催 産業まつり実行委員会(我孫子市青壮年会議、我孫子市商工会、我孫子市)
 ※産業まつりホームページ http://www.geocities.jp/abikomaturi/
 圃 商工観光課 ☎7185-1475

鳥の博物館へ行ってみよう!

鳥の博物館 ☎7185-2212

ニワトリの原種・赤色野鶏の素顔

山階鳥類研究所所員によるテーマトーク第5回目は、ニワトリの原種である赤色野鶏の野生の素顔についてです。テーマトーク終了後、質疑応答などフリートークの時間もあります。



日時 10月8日(土)午後1時15分～1時45分(午後1時開場)

場所 鳥の博物館2階多目的ホール
話し手 林良博さん(山階鳥類研究所所長)
定員 50人(整理券が必要)
 ※整理券は当日正午より鳥の博物館1階窓口にて配布。
費用 無料(ただし入館料がかかります)
 圃 鳥の博物館 ☎7185-2212

ヤンバルクイナの剥製を展示!

3階世界の鳥コーナーに沖縄島の固有種「ヤンバルクイナ」の剥製を展示しました。ヤンバルクイナは1981年に山階鳥類研究所の研究員によって新種として発表されました。沖縄島北部のみに見られる飛べない鳥で、マングースによる捕食や生息環境の破壊などにより、絶滅が心配されています。現在、さまざまな方法でヤンバルクイナを絶滅から守る取り組みが行われています。この貴重な鳥「ヤンバルクイナ」を見に鳥の博物館へぜひお越しください。
 圃 鳥の博物館 ☎7185-2212



「コアシサシのデコイ作り」に参加された皆さんへお願い

我孫子中学校と湖北中学校の卒業生で、「コアシサシのデコイ(写真)作り」に参加された皆さんへお願いいたします。NPO法人リトルターン・プロジェクトでは、毎年コアシサシのデコイを使い、東京都大田区にある森ヶ崎水再生センターで、絶滅危惧種であるコアシサシの保護活動を行っています。今年も700体ほどのデコイが活躍しており、その多くのデコイは我孫子市の中学生が作ったものです。保護活動を行うには、あと800体ほどのデコイが必要です。



そこで、「コアシサシのデコイ作り」を経験された皆さんで、家にあるコアシサシのデコイを寄付していただける方は、10月22日(土)・23日(日)に開催されるジャパンバードフェスティバルまでお持ちください。

日時 10月22日(土)午前9時～午後4時、10月23日(日)午前9時～午後3時
場所 手賀沼親水広場水の館2階
 圃 NPO法人リトルターン・プロジェクト・内山☎rakudowd78@aol.com

すこやかちゃん



さくらい はやと
櫻井 隼ちゃん
(柴崎 1歳4カ月)

ちょっぴり泣き虫だけど、「どうぞ」が上手な優しい隼くん。これからも元気で優しい男の子に育ってね。



さとう みかな
佐藤 心奏ちゃん
(柴崎台 1歳3カ月)

いつも元気いっぱい的心奏☆おしゃべりが大好きで沢山お話してくれます♪これからも元気に成長してね!

第17回 あびこ子どもまつり2011

お仕事を体験してもらったアビー(券)で、遊びや体験コーナーに参加をしたり、食べ物と交換するなど、みんなでお祭りを楽しみましょう。

日時 10月16日(日)午前9時30分～午後3時(午後2時受付終了)

場所 アビスタ、手賀沼公園

内容 ハローワーク(仕事体験)、プチゲーセン、フリーマーケット、白バイ乗車体験、ヨーヨー釣り、食べ物コーナーほか

費用 200円(幼児～中学生)

主催 あびこ子どもまつり実行委員会、我孫子市

問い合わせ 子ども支援課・内線844



あびこでなんでも学び隊

「軽くふれると、しゃべりだす！」
～タッチセンサーを作って、録音音声を再生してみよう～(NEC共催)

日時・場所 10月29日(土)午前10時～12時、アビスタ(参加無料)

内容 タッチセンサーの仕組みや用途を理解し、ボイスレコーダーと部品を組み合わせたタッチセンサーを作る。講師…西田和明さん(NECガリレオクラブ)

対象・定員 小学4～6年生、24人※応募者多数の場合は抽選(17日(月)までに結果を通知)

申込方法 ハガキ・ファクス。講座名、住所、氏名、学年、電話番号を明記(連名不可。市内在住の小学生優先)

締切日 10月11日(火)必着

問い合わせ 〒270-1147若松26の4我孫子地区公民館「アビコでなんでも学び隊。軽くふれるとしゃべりだす！」 ☎7182-0511 FAX7165-6088

enjoy パパ 応援プロジェクト

(出生～就学前)

育児を楽しみながらご自身も輝く素敵なパパを応援しています

【enjoyパパ スキルアップ講座】

日時 10月23日(日)午前10時～11時30分

場所 天王台北近隣センター・ホール

内容 からだを使った子どもとの関わり方、講師…依田匡弘さん(ファーストステップジム代表、横浜国立大学講師、日本体育協会講師)

対象・定員 市内在住の2～5歳児とパパ、30組

費用 無料(要予約)

申し込み 保育課・内線322

【今後の開催予定】

●12月18日(日)…講演「子育てに新たな発想」

●3月11日(日)…抱っことおんぶで元気なからだ

いずれも午前10時～天王台北近隣センター、講師…依田匡弘さん

※12月と3月の講座の申込方法など詳しくは、広報あびこでお知らせします。

【市内子育て支援施設のパパイベント】

■すこやか広場(布佐南小学校内)～お父さんと遊ぼう～

日時 10月15日(土)午前10時30分～11時30分(要予約、先着10組)

申し込み すこやか広場 ☎7185-2247

■すくすく広場(天王台・川村第13ビル5階)～家族と遊ぼう～ママも可

日時 10月29日(土)午前10時30分～11時30分(要予約、先着30組)

申し込み すくすく広場 ☎7185-1936

■にこにこ広場(イトーヨーカドー我孫子店2階)～パパとあそぼう～

日時 10月30日(日)午前10時30分～11時30分(要予約、定員なし)

申し込み にこにこ広場 ☎7185-8882

すくすく 子育て教育



幼稚園児を募集

市内の学校法人立幼稚園では、平成24(2012)年4月に入園を希望する園児を募集します。
入園願書の配布 入園願書は、10月15日(土)から各幼稚園で配布
入園・検定手続き 11月1日(火)以降
に出席手続を行い、各幼稚園の案内に従ってください。
直接各幼稚園へ(左表)

幼稚園名	所在地	電話
めばえ	白山2の7の5	7184-1313
ひかり	緑2の3の1	7185-0415
若草	中里515	7188-2026
湖北台	湖北台8の10の2	7188-1001
湖北白ばら	中峠村下1の2	7188-2211
わだ	布佐1275	7189-1608
二階堂	久寺家479の1	7185-1371
エーデル	泉24の32	7184-4804
つくしの	つくし野6の23の10	7184-3200
布佐台	布佐1849	7189-0231

子育て Q&A 33 歯ブラシ

Q 2歳の子どもがいます。仕上げ磨き用の歯ブラシをよくかんでしまうため、歯ブラシの毛がだいぶ開いています。このまま使っても大丈夫でしょうか？

A 歯ブラシの毛が開いているようなら交換したほうが良いでしょう。新しい歯ブラシの汚れの除去率を100%としたときに、歯ブラシを後ろから見て、毛先が1mm見えている場合には80%程度、2mm見えている場合には60%程度の除去率になるという実験結果があります。また、同じ歯ブラシを1カ月程度使用していると、歯ブラシの毛の硬さが落ち、磨く力が強くなる傾向にあるようです。磨く力が強いと歯茎を傷つけてしまうなどの恐れがあり、弱いと歯の汚れが効率的に落とせないで歯を磨く力にも注意が必要です。2～3週間で毛先が開いてしまう場合には歯を磨く力が強い可能性があり、逆に長期間同じ歯ブラシを使用しても毛先が開かない場合には磨く力が弱い可能性もあります。これらのことから、期間では約1か月程度、外観では歯ブラシを後ろから見たときに毛先が見えていたら交換時期と考えてよいでしょう。お子様用の歯ブラシも同じ目安で交換してあげるとよいですね。

また、歯を清潔に保つには正しい磨き方も重要です。お子様を膝に寝かせるなどの両手が使える体勢で、唇や頬をよけて歯と歯茎の境目などをしっかり磨いてあげましょう。その他にも、規則正しい食生活を送ること、定期的に歯科医院で健診を受けることなども重要です。



問い合わせ 健康づくり支援課 ☎7185-1126

10月の 子育て応援情報

★親子であそぼう けやキッズ、子育て支援施設合同イベント(予約不要)
日時 10月20日(木)9時30分～11時45分 場所 手賀沼公園 定員 なし 持ち物 水筒、靴を入れるビニール袋 問い合わせ 保育課・内線322(土・日・祝を除く)

公立保育園子育て支援クラブ けやキッズ(予約不要)

★広場活動	3日(月)	ここにこ広場(イトーヨーカドー我孫子店2階)
親子ふれあい遊びなど	13日(木)	すくすく広場(天王台駅南口)
時間 10時30分～11時	18日(火)	わくわく広場(湖北台保育園隣)
	21日(金)	すこやか広場(布佐南小学校内)

るんるんパーク(予約不要)

時間 10時30分～11時30分	7日(金)	久寺家あけぼの公園
問い合わせ ここにこ広場 ☎7185-8882 (火曜日を除く)10時～17時※雨天中止	11日(火)	高野山桃山公園
	19日(水)	中峠二本榎公園
	31日(月)	気象台記念公園

※子育て応援情報は、メール配信をしています。詳しくは「保育課子育て情報担当 ☎7185-1915」へ。

ほかほかランド

時間 10時～11時30分	0・1歳児	3日(月) 音を出してみよう	アビスタ
アビスタは各日先着40組(要予約)※五本松運動広場は雨天中止		27日(木) 元気に遊ぼう	五本松運動広場
申し込み ほかほかランド(私立恵愛保育園内) ☎7187-5571 http://keiai.hoikuen.ac	1歳児～就学前未就園児	5日(水) 元気に遊ぼう	五本松運動広場
		12日(水) 音を出してみよう	アビスタ
	0歳児～就学前未就園児	13日(木) みんなであそぼう	五本松運動広場
		(動きやすい服装で、水筒持参)	

料 申込方法 市民プラザ窓口、電話、ファクス。氏名、住所、電話番号、年齢を明示 ㊟・㊨市民プラザ ☎7183-2111 FAX7183-5300

闘病時の生活支援講座とがんの悩みよろず懇談

日10月22日(出)13時～16時45分 所 アビホール(イトーヨーカドー3階) 内 講座「誰もが受けられる闘病中の生活支援」①「介護保険による生活支援の内容と手続き」講師…我孫子市高齢者支援課職員 ②「在宅療養の訪問診療や訪問看護の実情」講師…西柳和嘉子さん(訪問看護ステーションまど看護師)、懇談「がんの悩みよろず懇談」各コースに分かれ、がん患者の麻の実会員と懇談します 定先着200人 費無料(申込不要、直接会場へ) ㊨麻の実会・川上 ☎7182-6218

楽 緑の講習会①ミニガーデン作りと②リースバスケット寄せ植え

①日10月22日(出)9時30分～11時30分 所 気象台記念公園 内 洋風ミニ庭園作成、挿木の実技 費1000円 持剪定鋏または植木鋏、軍手、園芸用スコップ ②日10月27日(休)13時30分～15時30分 所 アビスタ 内 リース型容器に四季の草花を寄せ植え 持ビニール手袋・園芸用スコップ、エプロン 費1500円【共通】定各先着20人 申込方法 電話・メール・ファクス。希望日時、住所、氏名、電話番号 ㊟・㊨NPOテラス21(主催…我孫子市) ☎7181-7770 FAX7181-7771 ✉terrace@nukk.jp

新木地区まちづくり協議会 料理セミナー千葉県の郷土料理「太巻き祭りずし」

日10月23日(日)13時30分～16時 定先着16人 費800円。講師…川合美津子さん 持エプロン、三角巾、食器用ふきん、手ふき、筆記用具、巻きず(持っている方) 締切日10月18日(休) 所・㊨新木近隣センター ☎7188-2010

こもれびまちづくり協議会 そば打ち教室

日10月23日(日)、11月13日(日)、11月27日(日)の連続3回9時30分～13時30分 所 近隣センターこもれび 定 全日程参加できる方、10人(応募者多数時は抽選) 費1回1500円 持頭巾、エプロン、タオル、持ち帰り容器(クッキー缶のようなもの) 申込方法 往復はがきに教室名、住所、電話番号、名前を明記 締切日10月13日(休)必着 ㊟・㊨〒270-1144 東我孫子1の41の33近隣センターこもれび ☎7165-2011

自己PRセミナー+ちよこっと相談(ジョブカフェ出張版)

日10月27日(休)13時10分～16時30分(受付13時) 所 あびこ市民プラザ 内 魅力的な自己PRの書き方の作成を目指します。※ちよこっと相談希望者は、セミナー予約時にお申し出ください。(先着8人程度) 対 就職を希望している15歳～39歳までの方、20人(予約制) 費無料 ㊨ジョブカフェちよこ ☎7426-8471(月～金曜9時～17時)、商工観光課 ☎7185-1475

藤原正彦氏の県民講演会

日10月28日(金)14時開演 所 千葉市文化センター 内「日本の未来を考

える」日本の再生、未来への提言。講師…藤原正彦さん(「国家の品格」著者、数学者) 定先着500人 費無料 申込方法 ハガキ、ファクス。住所、氏名、電話番号、参加人数を明記。 締切日10月12日(休) ㊟・㊨〒260-0015 千葉市中央区富士見2の22の2千葉中央駅前ビル5階(社)千葉県不動産鑑定士協会 ☎043-222-5795、FAX043-222-9528

楽 家庭教育学級公開講演会「子どもの心の成長と親の役割 ～もっと知りたい!子どものこころ～」

日10月28日(金)10時～11時30分 所 湖北地区公民館 内 子ども心の成長過程において大切なことは何か。親・大人・地域は、子どもの健やかな育ちのために何をしなければならぬのか。講師…秋山邦久さん(臨床心理士、越谷心理支援センター所長) 定70人※託児(2歳以上、10人。要申込)あり。 費無料 申込方法 電話、ハガキ、ファクス、Eメール。住所、氏名、電話番号、託児の有無を明示。 締切日10月18日(休)必着 主催・㊨〒270-1147 若松26の4我孫子地区公民館 ☎7182-0511 FAX7165-6088 ✉bosyukouminkan@city.abiko.chiba.jp

ミドル人材活用の無料セミナー ～活躍するミドルのために!～

日10月29日(出)14時～17時(13時30分受付) 所 松戸シティホテルSENDAN-YA 内 ミドル人材の労働市場の現状を理解し、仕事への取り組み方とキャリア形成について考える。より良いコミュニケーションのとり方について学ぶ。 対主として入社3年未満の40歳以上の中途採用者、先着20人 ㊟・㊨電話・メールでミドル人材サポートセンター ☎0120-94-5671 ✉midchiba@athuman.com

作業所をつくる会「あびこイーハート」 発足記念チャリティ講演会

日11月5日(出)13時30分～15時30分 所 障害者支援施設あらかき園 内『私とわたしと私達～ハンディキャップとともに「本当のさいわい」をもとめて生きる～』講師…菊池春樹さん(精神保健福祉士)、お楽しみコンサート同時開催、お子さん同伴歓迎 費800円(事前申込700円)、サポーター無料。 ㊟・㊨関口 ☎090-4457-3247

お知らせ

税理士による無料相談会

日毎月第1・3水曜日 所 千葉県税理士会柏支部事務局(柏市柏2の6の7佐山ビル2階) 内 所得税や相続税などの税金についての相談(相談時間は1人約30分) 定 我孫子市・柏市・野田市在住の方、各日先着8人(前日までに申し込み) ㊟・㊨千葉県税理士会柏支部事務局 ☎7164-1719(土・日曜を除く)

行政書士会の無料相談

①日10月1日(出)2日(日)11時～16時 所 JR松戸駅西口広場 ②日10月8日(出)10時～16時 所 JR柏駅東口スカイプラザピロティー(各日とも荒天中止) 内 相続、遺言その他官公署への許認可手続きなどの相談 申

込不要。 ㊨千葉県行政書士会東葛支部監察部 ☎7183-2132

猫犬譲渡会

日10月2日(日)・11月6日(日)我孫子市気象台記念公園(雨天中止)、10月16日(日)・30日(日)、11月20日(日)我孫子市役所駐車場(雨天実施)。いずれも11時～14時※当日の犬猫の持ち込み不可 ㊨ねこわんこ ☎090-8307-8464

無料公証相談

日10月7日(金)13時～16時30分(12時30分～16時受付) 所 千葉地方裁判所柏支局2階会議室 内 公正証書等の作成(遺言・契約・会社の定款・私文書の認証)に関する事項(相談時間は一組30分程度)※電話による相談は不可。 ㊨千葉地方裁判所柏支局 ☎7167-3309

子どもなんでも無料法律相談

日10月15日(出)13時～16時 内 子どもからでも、保護者からでもどのような内容でも可(相談時間1人60分程度)◎電話相談…当日相談専用電話 ☎043-224-8233◎面談相談…千葉県弁護士会松戸支部で先着6人(要予約。10月5日(休)10時より電話予約開始) ㊟・㊨千葉県弁護士会松戸支部 ☎047-366-1211

年金労務なんでも相談会

日・所10月16日(日)10時～16時 湖北中央公園(我孫子産業まつり会場) 内 年金や労務問題に関する相談 費無料 ㊨千葉県社会保険労務士会東葛支部 ☎047-345-9992

マンション問題個別相談会

日10月23日(日)10時～15時 所 市役所

分館 内 管理組合の運営全般、長期修繕計画書、大規模修繕工事の進め方、区分所有法・管理規約などマンションに係る諸問題について、千葉県マンション管理士会による個別相談会 対市内のマンション管理組合・管理者・居住者など先着8組(1組1時間) 費無料 ㊟・㊨電話で10月14日(金)までに建築住宅課・内線529へ

危険物取扱者試験および受験者講習会

①危険物取扱者試験 試験日11月20日(日) 所 日本大学生産工学部津田沼校舎(習志野市) 受験料 甲種5000円、乙種3400円、丙種2700円 ②危険物取扱者受験者講習会(希望者のみ) 日10月19日(休) 所 松戸商工会議所 費3500円(テキスト代別途) ㊟・㊨願書(各消防署・分署に用意)に必要事項を明記し、10月4日(休)～13日(休)までに、消防本部予防課 ☎7181-7702へ持参

下水道排水設備工事責任技術者共通試験

日平成24年1月14日(出) 所 千葉県労働者福祉センター(千葉市中央区千葉港4の4) 対平成4年1月15日以前に生まれた方で、下水道排水設備工事に関する一定の経験年数(修学歴、職歴)などを有するもの 申込書配布期限10月14日(金)(土日、祝日を除く) 申込書配布場所 千葉県下水道協会事務局 申込受付期間10月25日(休)まで(当日消印有効) 申込方法 所定の書類を事務局へ郵送 ㊨千葉県下水道協会事務局 ☎043-245-6112

菜の花家族(里親)募集

柏児童相談所では、さまざまな事情から家庭で暮らすことができない子どもたちに、家庭のぬくもりと愛情をもって育ててくださる方を募集しています。 ㊨千葉県柏児童相談所 ☎7131-7175

楽 あびこ楽校協議会コンサート ～カッパと鳥と手賀沼と～

日時 10月29日(出)午後2時開演(午後1時30分開場) 場所 けやきプラザ・ふれあいホール 内容 映像を使い、手賀沼と鳥とカッパを音楽で表現します。第一部…あびこの自然と鳥をモチーフにした、オペラ歌手による歌声の披露 第二部…薩摩琵琶の演奏とオペラ形式による河童譚。特別ゲスト：第一小学校児童によるカッパ音頭 曲目 メシアン「鳥のカタログ」より、歌曲集「木の髭」より、薩摩琵琶による「桐姫物語」、オペラ「河童譚」ほか 出演 大久保光哉さん、渡邊真弓さん、馬原裕子さん、布施雅也さん、那須錦鈴さんほか 定員 550人 費用 1000円(全席自由) チケット販売所 福祉ショップ&軽喫茶ぽぽら、ミリオン楽器、東京事務器、写真のおちあい 主催 あびこ楽校協議会、あびこ市民活動ネットワーク ㊨ あびこ楽校協議会事務局(生涯学習課内) ☎7185-1602



加入されましたか? 交通災害共済 随時受付中!!

市では、千葉県市町村交通災害共済制度に加入しています。交通災害共済は、みなさんの会費で支える助け合いの見舞金制度です。 共済期間 加入受付日の翌日から来年の8月31日まで 加入できる方 市内に住民登録または外国人登録している方とその扶養者 対象となる事故 車両(自動車・オートバイ・自転車など)の交通による事故、電車による事故など(いずれも事故証明が得られる人身事故) 年会費 加入月に応じて一人100円～700円まで変動があります。 共済見舞金 死亡…150万円、傷害…2万円～50万円、身体障害者(1級または2級障害)…傷害見舞金のほかに50万円、交通遺児…遺児1人につき10万円 申込方法 年会費を持参し、市民安全課(市役所本庁舎地階)または各行政サービスセンターへ ㊨ 市民安全課・内線486

情報ひろば

「情報ひろば」の掲載記事は、市や官公庁主催・共催・市の後援、補助団体の記事です。各項目は、次のように省略しています。日…日時、所…場所、内…内容、対…対象・定員、費…費用、持…持参、☎…申し込み(記載のないものは申し込み不要)、☎…問い合わせ

イベント

根戸地区まちづくり協議会 第21回文化祭

◎展示の部 日10月8日(出)・9日(日)9時～17時(9日は15時まで) 内華道、書道、刺しゅう、押し花ほか ◎発表の部 日10月10日(祝)9時30分～16時 内フラダンス、日本舞踊、太極拳ほか※カレーコーナーあり(11時～売り切れ次第終了) ◎バザー、野菜販売 日10月8日(出)10時～ 所・☎根戸近隣センター☎7183-5363

クリーンフェスタ2011 「節電・分別・リサイクル、出来ることは確実に!」

日10月8日(出)10時～15時(雨天時は10月9日(日)に順延) 所クリーンセンター(入場無料) 内フリーマーケット、ふれあい工房家具バザー、生ごみの堆肥を利用した花の寄せ植え体験(有料)、模擬店ほか※家具バザーは10時～11時、クイズ大会は13時～。※天王台駅北口と湖北駅北口から無料送迎車を運行(天王台駅北口発9時30分、11時、12時30分。湖北駅北口発10時15分、11時45分、13時45分。※帰りの最終はクリーンセンター発15時15分) 主催我孫子市 ☎クリーンセンター☎7187-0015

第35回 あびこ福祉バザー

日10月8日(出)10時30分～15時頃まで(品物が売り切れ次第閉店)〈雨天実施〉 所イトーヨーカドー我孫子店3階アビホール(入場無料) 内我孫子市の福祉推進を目的としたバザー 主催第35回あび

こ福祉バザー実行委員会・我孫子市 ☎同実行委員会事務局(我孫子市社会福祉協議会内) ☎7184-1539

平成23年度東葛飾地区社会教育振興大会 テーマ「社会教育施設と青少年健全育成」

日・所10月14日(金)12時30分～15時40分、流山市生涯学習センター多目的ホール(流山市中110) ※ご来場は、公共交通機関をご利用ください(つくばエクスプレス・流山セントラルパーク駅近く) 内実践発表「我孫子市鳥の博物館の地域における役割と子ども向けプログラム」講師…鳥の博物館長補佐、基調講演「被災地の子どもたち」…斎藤史生さん(相馬市・元小学校長) 費無料・申込不要 主催東葛飾地区社会教育連絡協議会 ☎生涯学習課☎7185-1602

布佐南地区まちづくり協議会 第26回布佐文化祭

日10月15日(出)・16日(日)・23日(日) 内◎15日(出)10時～和太鼓演奏、10時30分～餅つき大会◎絵画や書などの作品展示15日(出)10時～19時、16日(日)10時～16時◎コーラス、舞踊などの発表10月23日(日)10時～16時※各日ともフリーマーケットあり 所・☎布佐南近隣センター☎7189-3740

天王台北地区まちづくり協議会 アート展

日10月15日(出)13時～17時、16日(日)10時～16時 所天王台北近隣センター 内手芸、書道、写真、陶芸などの展示 ☎天王台北近隣センター☎7182-9988

市民大会 硬式テニス(シングルス)

日10月16日(日)8時40分集合(雨天時は10月23日(日)) 所市民体育館テニスコートおよび湖北台中央公園テニスコート 種目男子シングルス(Aクラス、Bクラス、60歳以上)、女子シングルス(Aクラス、Bクラス) 対市内在住・在勤・在学の方 費1000円(当日徴収) 申込方法Eメール。メールの件名は以下の例の通り 例「市民大会男子シングルスAクラス出場申込」本文に種目名、氏名、所属、住所、年齢(60歳以上に申し込む場合)、電話番号を明記。

※在勤者・在学生は必ず勤務先、学校名を明記 締切日10月13日(木)必着。※申し込みは一種目のみ※参加人数や天候などにより日程の変更や中止の場合があります ☎・☎岩元☎080-5039-8623☎info@abkta.main.jp

千葉・県民芸術祭 「第46回千葉県川柳大会」

日10月16日(日)12時～17時 所けやきプラザ 内川柳愛好者から寄せられた公募作品の中から、入選句を発表(披講) 費無料 ☎千葉県川柳作家連盟☎043-253-7870

東日本大震災復興支援 第6回明治大学マンドリン倶楽部 チャリティー演奏会

日10月29日(出)14時開演 所柏市民文化会館 曲目ドナウ川のさざ波、組曲「白鳥の湖」より、津軽組曲より「夏」ほか 特別出演…曹雪晶さん(二胡) 費2300円 チケット販売所軽喫茶&福祉ショップぽぽら、弥生軒(我孫子駅売店)、東京事務器、浅野書店スカイプラザ柏店 ☎明治大学校友会我孫子地域支部・関☎7183-3966

講演・講座・教室

野良ねこ問題、災害時のペット対策を考えるセミナー

日10月9日(日)13時～16時30分 所千葉市民会館(千葉市中央区要町1の1) 内地域ねこ対策、東日本大震災におけるペット動物の救援活動についての講演、質疑応答ほか 定先着300人(無料) 申込方法電話、ファクス、Eメール。郵便番号、住所、氏名、電話番号、メールアドレスを明記。締切日10月7日(金)17時必着 ☎・☎〒260-8667千葉市中央区市場町1の1千葉県健康福祉部衛生指導課生活衛生推進室☎043-223-2627☎043-227-2713☎eisi3@mz.pref.chiba.lg.jp

我孫子南まちづくり協議会 パソコン講座

日10月13日(木)・14日(金)13時～16時40分 所我孫子南近隣センター 内13日…写真をパソコンに取り込み、整理する 14日…取り込んだ写真で年賀状を作成 定先着15人、

パソコンの持ち込み可※パソコン貸与先着5台まで 費1日につき1000円(テキスト代含む) 申込方法10月1日(出)から電話で ☎・☎我孫子南近隣センター☎7181-1011

ふさの風まちづくり協議会 岡田博士没後55年特別講演会 「地震予知と防災・減災について」

日10月16日(日)13時～15時 内布佐地区の液状化被害など 講師…横田崇さん(気象庁気象研究所地震火山研究部長・理学博士) 定120人 費無料 所・☎近隣センターふさの風☎7181-6211

あびこ起業家養成塾 ステップアップ編

日10月19日(水)13時～17時30分、26日(水)10時～15時、11月3日(祝)13時～17時 所インキュベーションオフィスABIKOs(本町3の7の10)ほか 内事業戦略の立案、起業家現場見学会、経営分析など 定先着10人 費4800円(受講費3回分、交流費含む) 申込方法郵送、電話、ファクス、Eメール。住所、氏名、年齢、電話番号を明記 締切日10月12日(水) 主催・☎・☎〒270-1151本町3の7の10NPO法人ACOPA・栗田☎7181-9700☎7185-2241☎acoba@key.ocn.ne.jp

中央学院高校市民講座

◎剣道合同稽古会 日10月20日(木)、11月17日(木)18時～19時30分 締切日実施日の3日前まで ◎バドミントン教室 日10月14日・28日、11月11日・25日、12月9日・16日いずれも金曜日19時～20時30分 締切日実施日の3日前まで ◎生物自然観察会 日11月26日(出)9時～12時 締切日11月5日(出) ◎クッキング教室 日11月19日(出)9時30分～12時 締切日実施日の3日前まで 所・☎・☎中央学院高等学校☎7188-1101

普通救命(AED)講習

日10月22日(出)10時15分～13時15分(10時受付) 所あびこ市民プラザ 内自動体外式除細動器(AED)の使い方、応急手当ほか(受講後に修了証発行) 対市内在住・在勤・在学で健康な方、先着25人 費無

市民伝言板

市民伝言板は、次の通り略しています

近セ=近隣センター・市セ=市民センター・布佐ステ=布佐ステーションホール・入=入会金・月=月会費・年=年会費・☎=申し込み・☎=問い合わせ

◆詳しい内容の確認は、当事者間で行うようお願いします。

たのしもう

講演・催し

▼エンジョイ楽々ジャズダンス 10月3日・10日・24日いずれも月曜、15時30分～17時。アビスタ。ストレッチとダンス。無料体験可。1回1000円。☎NPO法人わごころ・嶋田☎090-1696-6689
▼手賀沼カレンダーを撮った「栗城静夫と木村正子の写真展」 10月4日(火)～28日(金)12時～15時・17時～21

時(日曜除く)。カフェフレーム(入場無料・東邦病院はす向かい側) ☎牛尼☎7182-8373

▼女性のためのDV「こころのサプリメント講座」 10月8日(出)14時～16時。けやき社会センター(毎月第2土曜開催)。目に見えない境界線。1000円 ☎・☎グループ・ラパン☎090-1534-8905

▼平成研究会公開講演会(江戸巷談Part5) 10月12日(水)15時15分～。アビスタ。学校でもカルチャーでも教えない江戸の噂話。講師…佐

藤章さん(会員)。無料 ☎芹沢☎7183-0065

▼アロマと酵素でお肌ピカピカ・免疫力UP! 10月14日(金)10時、けやきプラザ。ハンドクリーム作りや酵素について(隔週金曜日、全6回) 1500円～ ☎アロマセラピーを楽しむ会・森☎090-6173-1240

▼第9回琴友会大正琴発表会 10月15日(出)13時開演。湖北地区公民館(入場無料)。童謡、民謡、抒情歌、演歌、合奏によるアンサンブルほか。指導…小池千雨さん ☎都築☎7188-8279

▼気功・身心健康セミナー 10月16日(日)13時10分受付、近セこもれび。快適に楽しく生活するために。講師…月辰会整骨院院長。先着30人(要予約)。300円(資料代) ☎・☎山中☎7183-6459

▼中央大学講演会～楚人冠と我孫子 10月22日(出)14時、天王台北近セ。講師…小林康達さん。300円

☎白門我孫子会・安達☎☎7185-0643、久保寺☎☎7184-5315、矢吹☎☎7182-4192

やってみよう

会員・仲間募集

▼手話ソングあい 毎週木曜13時30分～、天王台北近セほか。お馴染みの曲に手話をつけて歌っています。一度体験してみませんか。若干名。入500円、月500円 ☎近藤☎7185-8028

▼あびこ市歩こう会 毎月第2日曜約10km歩く。年1800円。※体験日…10月9日(日)(9時15分我孫子駅北口ふれあい広場集合、300円(雨天中止)。☎米川☎090-2458-6686

▼ランニングクラブ・我孫子走友会 毎週日曜7時～8時30分。アビスタバス停前集合。5km・10km・ウォーキング各コース。年2000円 ☎・☎鎌方☎7188-3301

かわせはすい 「手賀沼」制作80周年記念
川瀬巴水木版画展

各地の美しい風景を版画で描き「旅情詩人」とも言われた川瀬巴水は、浮世絵師 葛飾北斎、歌川広重と並び称され、頭文字から風景版画の3Hとも呼ばれています。巴水は昭和5年、古き良き手賀沼の原風景を木版画で残しました。



今回の展覧会では、この「手賀沼」(写真)のほか、関東にゆかりのある作品100点余りが展示されます。本展覧会は、手賀沼や環境問題に関わる市民団体で構成する実行委員会が運営します。また、木版画摺りの実演のほか、作家・林望さんや市民団体の方による講演も行われます。

日程 11月25日(金)～12月4日(日)午前10時～午後7時

場所 あびこ市民プラザ

入場料 600円(前売り500円)

チケット販売所 市民プラザ、軽喫茶&福祉ショップぼぼら、ブックエース、東京事務器、写真のおちあい、柏高島屋、シミズメガネ ※メールでの申し込み可。11月24日までに住所、氏名、購入枚数を明記の上、abikopla@jcom.home.ne.jpへ(チケットは来館時に代金と引き換え)

リンボウ先生(林望氏)講演会

日時 11月23日(祝)午後2時

定員 100人

入場料 1000円(展覧会入場料込み)

申込方法 往復はがきに住所、氏名、連絡先、枚数(1人2枚まで)を明記の上、〒270-1166我孫子4の11の1あびこショッピングプラザ内あびこ市民プラザ(10月31日(月)消印有効。応募多数の時は抽選)
☎ あびこ市民プラザ ☎7183-2111 (毎月第3木曜日は休館)

手賀沼流域フォーラム

【全体会】

○堂本暁子前知事講演会「災害と生物多様性」

日時 10月15日(土)午後1時～4時(12時30分開場)

場所 手賀沼親水広場・水の館

内容 講演会と生物多様性DVD上映 講師…堂本暁子さん(地球環境国際議員連盟第5代世界総裁)

定員 先着150人

費用 無料

主催 手賀沼流域フォーラム実行委員会

☎ 八鍬 ☎090-5217-6699

【地域企画(参加無料)】

○「手賀沼賞エコ・こども教室」

日時・場所 10月16日(日)午前10～12時アビスタ・第1学習室

内容 市内小中学生の「科学作品展」手賀沼賞受賞作品から発表

定員 当日先着50人(小学生以下は保護者同伴)

☎・☎ 我孫子市環境レンジャー・島藤 ☎7184-5795(申込不要)

○「船戸の森をきれいにしよう、みんなでサツマイモほりしよう」

日時・場所 10月23日(日)午前10時～午後1時(小雨実施)船戸の森のアズマヤ

内容 船戸の森の観察、枯れ枝拾いとサツマイモ掘り、焚き火でクリヤパンを食べるぞ!

定員 先着50人(小学生以下は保護者同伴)

☎・☎ 10月13日(木)までにファクスで住所、氏名、学年、電話番号を明示。船戸の森の会・七尾 ☎FAX7184-5866



10月のギャラリー・県民講座

催し名・問い合わせ	日時
第15回 二写会 写真展 渡辺 ☎7185-3817	～10月5日(水) 10時～17時 (最終日16時まで)
第14回 写遊量 写真展 新井 ☎7188-2285	7日(金)～12日(水) 10時～18時 (初日12時～最終日17時まで)
第25回 我孫子市絵画展 山田 ☎7184-1230	15日(土)～19日(水) 10時～18時 (最終日16時まで)
SIM陶芸教室 生徒作品展 沈 ☎090-4678-1298	22日(土)～26日(水) 10時～18時 (最終日17時まで)
★第54回我孫子市民文化祭 手工芸展 阿部 ☎7182-8556	29日(土)～31日(月) 10時～16時

場所・作品・作者	展示期間
湖北分館 水墨画 大和水墨画同好会	1日(土)～30日(日)
布佐分館 水彩画いろいろ 鈴木重男	

催し名・問い合わせ	展示期間
「あびこ子どもまつり2011」 深津 ☎090-5315-6580	1日(土)～16日(日) (初日18時～ 最終日15時まで)
「ワイルドライフアート展」 手賀沼課・内線467	22日(土)・23日(日) (初日9時～ 最終日15時まで)
「いのちの輝き展」 仲田 ☎7132-1843	25日(火)～11月3日(祝) (初日10時～ 最終日16時まで)

開館時間9時～21時 休館日31日(月)

講座名・講師	日時・定員
「初めて」からの写真教室 ～写真の楽しさ、一緒に 見つけませんか～ 講師:原康さん	14日(金)・21日(金)・28日(金) 13時30分～15時30分 11月12日(土)10時～12時 7階研修室 先着50人
けやき遊楽講座 (月替わりでお楽しみ講座) ・貝あわせを楽しむ 講師:井上千鶴子さん ・日々短歌を楽しむ 講師:村上智雅子さん ・クリスマスリースを作る 講師:川口由美さん ・お楽しみ 講師:未定	追加募集 若干名 6日(木) 20日(木) 11月17日(木) 12月15日(木) 1階体験コーナー

けやきプラザ県民講座・講習 ☎・☎ 電話で住所、氏名、電話番号を明示。千葉県福祉ふれあいプラザ ☎7165-2886
場所 けやきプラザ内ふれあいプラザ(本町3の1の2) 受講料 無料 休館日 月曜日(月曜が祝日の場合は翌日火曜日)
※けやきプラザの機械式駐車場は、定期点検のため、10月11日(火)9時～17時まで利用できません。

ぶらりあびこ散策 ⑥

みなさん、こんにちは。今回は、柳宗悦邸跡をご紹介します。楚人冠公園から台地上を西方向に進み、アビスタを見下ろす丘の上をめざすと、そこには三樹荘があります。三樹荘は、柳宗悦(思想家、「民藝」創始者)が大正3～10年まで新婚生活を送った場所で、三本のスタジオの大木が聳えています。この3本の木は、昔から地元の人々が「智・財・寿」と呼び信奉していたもので、このことから柳の叔父(柳の母の弟)である嘉納治五郎(柔道家、教育者)が、この邸宅を「三樹荘」と命名しました。



▲その坂「天神坂」

柳が我孫子に居を構えたきっかけは、東隣に別荘を構えた嘉納の勧めによるもので、柳は結婚したばかりの新妻を連れて住むこととなります。新妻であった兼子(声楽家・アルト)は、当時のことをこのように振り返っています。「(三樹荘は)嘉納の家と向かい合っていて建っていました。そして、そこが坂になっておりまして、その坂をずっと下りると下が湖畔の道になってちょっと田んぼがありまして、葎があって、そして沼があったわけです。まことにいいところござんしてね…」沼は少し遠くなりましたが、文人たちを見守った坂はいまでも人の往来が途絶えず、昔と変わらぬ椎の大木の木陰となっています。

※三樹荘は個人住宅となっており、内部は非公開です。

柳宗悦邸跡
三樹荘

ヒューマンフェスタ2011 あびこ

日時・場所 11月19日(土)午前10時～ けやきプラザ・我孫子南近隣センター

内容 ①午前の講演会「成年後見制度と遺言について」(午前10時～、我孫子南近隣センター9階、当日先着100人) 講師…鈴木喜也さん(司法書士)

②午後の講演会「人権と家族の絆」(要申込)(午後2時～、けやきプラザ2階、350人) アニメ「めぐみ」の上映と北朝鮮拉致被害者家族の横田滋さん・早紀江さんご夫妻(写真右)による講演会

申込方法 往復ハガキに申込者住所、氏名、電話、参加人数、返信面にあて先を明記(1枚で2人まで申込み可。3人以上無効。応募多数時は抽選)し、10月13日(休)必着で、〒270-1192市役所社会福祉課(住所省略可)へ

※往復ハガキによる申込者以外に市内中学生の優先枠を設けています。(中学生の優先枠は、学校で配布されたチラシの「申込み票」に整理番号が記載されている方が対象となります。)

③人権擁護委員による人権相談(午前10時～正午、我孫子南近隣センター8階)

◎同時開催 「子どもの人権ポスター原画コンテスト」応募作品展

展示期間・場所 11月19日(土)午前10時～20日(日)正午、けやきプラザ・ギャラリー1

☎ 社会福祉課・内線476

