

世界の恒久平和は、人類共通の願いである。しかしながら、今日なお世界の動きは、核戦争の危機をはらみ、誠に憂慮にたえない。わが国は唯一の被爆国として、核兵器の恐ろしさと、被爆者の苦しみとを全世界の人々に訴え、再び広島・長崎の惨禍を繰り返してはならない。我孫子市は市民の生命と安全を守るため、いかなる国のいかなる核兵器に対しても、その廃絶を求め、ここに平和都市を宣言する。

我孫子市役所企画財政部広報広聴課 千270-11 我孫子市我孫子1858 電0471(85)1111



福嶋浩彦氏

1月22日(日)、任期満了に伴う市長選挙が行われ、福嶋浩彦氏が当選されました。新しい市長の①住所、②生年月日、③所属党派は次のとおりです。

福嶋浩彦氏が市長に初当選

- ①無所属 同時に選ばれた市議会議員補欠選挙には次の3氏が当選されました。当選者の氏名、①住所、②生年月日、③所属党派は次のとおりです。 青木宏榮氏 ①本町1の2の3 ②昭和17年4月15日(52歳) ③無所属 佐伯敬之氏 ①つくし野6の12の12 ②昭和7年8月16日(62歳) ③無所属 矢吹啓子氏 ①天王台6の2の13 ②昭和36年1月29日(34歳) ③無所属



矢吹啓子氏

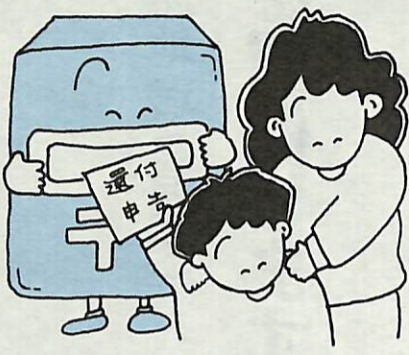


佐伯敬之氏



青木宏榮氏

確定申告は正しくお早めに



還付申告書や提出だけの方は手軽な郵送で

確定申告の時期が近づいてきました。税金は、私たちが豊かな生活を送り、住み良いまちをつくるために最も大切な財源です。みなさんの正しい申告と納税で明るいまちをつくりましょう。確定申告は2月16日(木)から3月15日(水)まで、柏税務署で受け付けます。簡易な申告は市民会館などで行われる出張申告相談(申告カレンダー参照)でも受け付けます。特別減税も行われていますので申告の必要の方は、忘れずに期間内に申告しましょう。

柏税務署などで受け付け

2月16日(木)から3月15日(水)まで

所得税の申告

平成6年分の確定申告書は、2月16日(木)から3月15日(水)までに税務署に提出することになっています。確定申告は、6年分の所得金額(または損失額)と、それに対応する所得税の額を自ら

- ①給与収入金額(年収)が1500万円を超える方 ②給与以外の所得が20万円を超える方 ③2か所以上から給与を受けている方で、従たる給与の収入金額と給与所得以外の所得の合計額が20万円を超える方 3、同族会社の役員やその家族で、その法人から貸付金、子、不動産賃貸料、機械・器具等の使用料の支払いを受けている方 4、予定納税額のある方 ④不動産を売ったり、交換し

分て計算し、納付するための手続きです。確定申告の必要な方 次のいずれかに該当する方は、確定申告が必要です。 1、事業所得や不動産所得などがある方で、税金を計算して所得税額のある方 2、給与所得のある方で次の①から③のいずれかに該当する方

①給与収入金額(年収)が1500万円を超える方 ②給与以外の所得が20万円を超える方 ③2か所以上から給与を受けている方で、従たる給与の収入金額と給与所得以外の所得の合計額が20万円を超える方

市・県民税の申告 市・県民税は、前年の所得金額に対して課税されますので、課税資料として平成6年中の所得等の申告書を提出していただきます。ただし、所

申告のためのご案内 所得税、市・県民税の申告に必要なもの \*印鑑 \*源泉徴収票 \*収入や経費のわかる帳簿類・領収書 \*所得から差し引かれる控除証明書 \*生命保険の支払証明書 \*国民健康保険

国民年金支払額のお知らせ 申告は税務署から送られてきた用紙で 税務署から送られた申告書や納付書には、事務上必要な事項が印字されています。書き損じて別の用紙を使う場合には、印字されている事項を漏れなく書き写してください。申告書を送付されない方で、申告の必要の方は、税務署や市役所(支所を含む)に備えてある用紙で、期間内に申告を済ませてください。

平成6年分の特別減税 平成6年分の所得税を負担している方に対し、特別減税が実施されています。減税額は、確定した所得税額の2割相当額又は200万円以下のいずれか少ない金額です。年末調整で還付を受けていない方や、一部だけ還付を受けた方、確定申告によって税額が確定する方などが対象となります。確定申告を行わないと還付されませんので、対象となる方は、忘れずに申告しましょう。

申告カレンダー

日	時	場 所	内 容
2/3	午前9:30~12:00 午後1:00~3:30	市民会館	柏税務署職員による住宅取得等特別控除医療費控除などの還付申告相談・受付
2/16~3/15	午前9:00~12:00 午後1:00~5:00	柏税務署	確定申告全般
2/16~3/15	午前9:00~12:00 午後1:00~4:00	市民会館	市・県民税全般
2/21~22	午前9:00~12:00 午後1:00~4:00	湖北台市民センター	市・県民税全般
2/23~24	午前9:00~12:00 午後1:00~4:00	根戸近隣センター	還付申告中心(還付申告、簡易な申告のみ受け付けます。分離申告、青色申告、過年度申告等は税務署で申告してください)
2/27~28	午前9:00~12:00 午後1:00~4:00	布佐南近隣センター	市・県民税全般
3/1~2	午前9:00~12:00 午後1:00~4:00	湖北地区公民館	市・県民税全般
3/6~7	午前10:00~12:00 午後1:00~4:00	市民プラザ	市・県民税全般
2/21~24	午前9:30~12:00 午後1:00~3:30	市民会館	柏税務署職員による出張申告相談・受付(分離申告を除く)
2/27~3/2	午前9:30~12:00 午後1:00~3:30		税理士による確定申告相談・受付(分離申告を除く)

\*還付の申告は上記日程以前、以降でも柏税務署で受け付けています。 \*土曜・日曜日はお休みです。 \*市の各支所へのお問い合わせはご遠慮ください。 \*ニセ税理士・税務署職員にご注意ください。 \*各会場とも混雑の状況によっては早めに受け付けを打ち切ることがありますのでご注意ください。

この広報紙は再生紙を使用しています

# 東葛中部地区総合開発事務組合 職員・非常勤看護婦を募集

## 採用職種

職種	受験資格	主な職務内容	採用数
一般行政職	大学卒業（見込み）で昭和44年4月2日以降に生まれた方	一般行政事務	若干名
生活指導員	昭和44年4月2日以降に生まれ、 ①短大卒（見込み）以上で社会福祉、心理学、教育学、社会学を専攻した方 ②専修学校卒（見込み）で社会福祉に関する学科を専攻した方 ③高卒以上で2年以上精神薄弱者の福祉に関する事業に従事した方または精神薄弱者の更生援護に関し相当の学識経験を有する方	精神薄弱者更生施設入所者の生活指導等	若干名
生活指導補助員	高卒（見込み）以上で昭和49年4月2日以降に生まれた方		
技術員	高卒（見込み）以上で昭和36年4月2日以降に生まれ、運転免許証を有する男性	霊柩自動車の運行業務等	若干名
非常勤看護婦（臨時職員）	看護婦または准看護婦の資格を有する方	伝染病隔離病舎での患者の看護	1名

柏市、流山市、我孫子市、沼南町が設けている東葛中部地区総合開発事務組合では、平成7年4月採用予定の職員及び非常勤看護婦を次のとおり募集します。

▼採用職種 左表参照  
▼受付期間 2月1日（水）から2月15日（水）午前9時から午後5時まで（ただし、土・日曜日、祝日は除く）  
▼必要書類 ①組合所定の職員採用試験受験申込書（同組合事務所配布） ②受験資格に関する卒業（見込み）校の卒業（見込み）証明書と成績証明書 ③受験資格に関する資格証明書

▼試験日 2月18日（土）  
▼申し込み 申込書に必要書類を添付し、同組合事務所（柏市役所第1庁舎4階）へ直接本人が持参してください。※郵送による申し込みはできません

▼問い合わせ 同組合事務所 ☎（64）5251

## 都市計画画用途地域（原案）

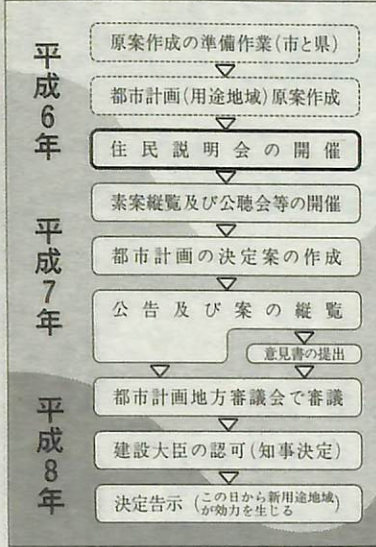
# 住民説明会を開催します

昨年の広報あびこ9月16日号でお知らせした、新しい用途地域の原案を作成しましたので、左表のとおり説明会を開催します。

## 説明会日程

日程	時間	地区	場所
2月5日（日）	午前10時30分	我孫子	市民プラザ
	午後2時	湖北	湖北地区公民館
2月12日（日）	午前10時	布佐	布佐南近隣センター
	午後2時	天王台	天王台北近隣センター
2月19日（日）	午前10時	新木	新木近隣センター
2月26日（日）	午後2時	市内全域	市民プラザ

## 新しい用途地域決定までの予定



説明会では出された皆さんのご意見は、今後、都市計画素案づくりの参考とします。ぜひ、ご参加ください。

なお、原案をまとめたパンフレットを作成し、自治会、町内会をとおして各家庭に配布しています。また、各支所、行政連絡所でも配布していますので、ご参照ください。

▼問い合わせ 都市計画課 画係 ☎（85）1111 内線543

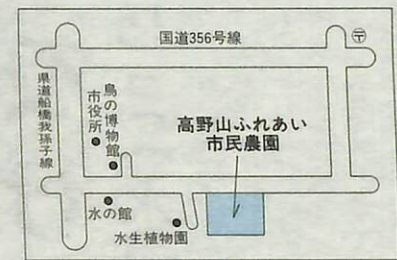
## 高野山ふれあい市民農園 利用申し込み受け付け中

募集数は合計146区画

市内で2番目の市民農園が高野山新田地区に整備され、4月1日からオープンします。

市民農園は、市民の皆さんが土や緑に親しみ、自然のなかで野菜や草花を育てていただくものです。

- ▼利用期間 4月1日から平成9年3月31日（2年間）
- ▼利用料 年間9000円、ウッドウォール区画は1平方メートル当たり年間3000円
- ▼募集数 142区画及びウッドウォール4区画（応募者多数の場合は公開抽選）



ご家族で、野菜づくりに挑戦してみませんか。

▼利用できる人 市内在住者（ただし、浅間前新田市民農園利用者を除く）

▼利用面積 30平方メートル（1区画、縦5メートル・横6メートル）及びウッドウォール区画（1区画10平方メートル前後）

※ウッドウォール区画は、車イスに乗りながら作業ができる花壇形式の区画で、高さは50センチまたは70センチです。

▼申し込み・問い合わせ 往復ハガキ（電話は不可）に住所、氏名、年齢、職業、電話番号、市民農園またはウッドウォール区画利用希望と明記し、押印のうえ2月16日（木）必着 までに我孫子1858農政課 ☎（85）1111 内線511へ ※返信用ハガキの表に住所氏名を明記してください。

## 市民プラザパソコン教室 「PCカレッジ」



市民プラザでは、情報化時代に対応する事業として、パソコン教室「PCカレッジ」を開校します。

パソコンが初めての人を対象に、分かりにくい部分は再受講できる仕組みとしており、身に付くまで学習できます。また、講座時間以外には、パソコンが初めての人を対象に、分りにくい部分は再受講できる仕組みとしており、身に付くまで学習できます。

この機会に、あなたもパソコンを始めませんか。

▼講座内容 日本語ワープロ（太郎ウインドウズ使用）  
文字入力の初歩から編集・印刷まで 表計算（エクセル使用）  
データの入力から表の編集、グラフ作成まで

▼受講料 8単元（12時間）  
▼使用機種 NEC PC 9821

▼開講時間 1時限：午後1時から2時30分 2時限：午後3時から4時30分 3時限（平日のみ）：午後7時から8時30分

ソコンを一般に開放。利用者登録により無料で利用でき、すので、繰り返し練習が可能。

▼受講方法 自分の都合にあわせ、8単元全部または1単元ごとに受講時限を選択（1単元は8名までの少人数制）

▼受講料 ワープロ（太郎）表計算いずれも2万円（テキスト代含む）

▼申し込み 受講料を持参し、直接市民プラザへ

▼受付日時 木曜日を除く毎日午前10時から午後7時

▼問い合わせ 市民プラザ ☎（83）2111（午前10時から）

## 女性就業技術講習会

科目	内容	対象者	講習日程	定員
パソコン	基礎から3級程度	初心者	月本コース（月・木曜日週2日） ：4月10日から6月22日までの21日間 火金コース（火・金曜日週2日） ：4月14日から6月27日までの21日間	各コース20名
ワープロ	基礎から2級程度	初心者	月本コース（月・木曜日週2日） ：4月13日から6月26日までの21日間 火金コース（火・金曜日週2日） ：4月4日から6月16日までの21日間	各コース20名
簿記	簿記検定3級程度の実力者	簿記検定3級程度の実力者	4月6日から6月2日までの24日間（火・木・金曜日、週3回）	30名

## 柏地区障害児学級合同・花と太陽と希望の作品展

柏地区（柏市・我孫子市・沼南町）の障害児学級で学ぶ児童・生徒の絵画、習字、工芸作品を展示します。

ぜひご覧ください。

▼日時 2月4日（土）から2月8日（水）午前10時から午後8時まで（ただし、2月8日は午後2時まで）

▼場所 柏市民ギャラリー（柏高島屋ステーションモール8階）

▼入場料 無料

▼問い合わせ 柏第六小学校南部 ☎（43）7437

## 平成7年度受講者募集

### 女性就業技術講習会

千葉県女性就業援助センターでは、技術や資格を身に付け就職を希望する女性を対象に、技術講習会を開催します。

▼科目・講習日程 左表参照

▼受講料 無料（ただし、教材費は自己負担）

▼受付期間 2月22日（水）から2月23日（木）午前9時から午後4時30分

▼申し込み・問い合わせ 本人が印鑑と官製ハガキを持参し、直接千葉県女性就業援助センター（千葉県中央区千葉港4の3県経営者会館内） ☎043（247）8541へ

## 原爆被爆者二世の健康診断を実施

（財）日本公衆衛生協会では、原爆被爆者二世の方に対する健康診断を実施します。

▼対象 両親または両親のいずれかが原爆被爆者で、受診を希望する方

▼実施期間 3月10日（金）まで

▼受診料 無料

▼申し込み・問い合わせ ハガキに健康診断希望、住所、氏名、生年月日、電話番号、被爆者が両親のいずれかを明記し、2月15日（水）までに千葉県衛生部保健予防課防疫結核係 ☎043（223）2608へ

申し込みは2月15日（水）まで

# 健康ガイド



## 保健センターで

湖北台1の12の16  
(湖北駅南口徒歩2分)  
☎(87)1131

### しあわせ学級

これから父親、母親になる方、またご家族の方もぜひご参加ください。

▼日時 2月24日(金)午前9時30分から11時(受付は午前9時15分から)

▼内容 \*16mm映写(母と子のきずな) \*赤ちゃんのお風呂の入れ方(実習) \*その他

### 母親学級

▼時間 午前9時30分から11時30分(第2回は、午後1時から3時)、開始10分前には受付を済ませてください。

▼持参 母子健康手帳と筆記用具は毎回。第1・2回はバスタオル1枚(体操時に必要)

### 育児相談

身体測定、赤ちゃん体操、育児等について相談を行います。お気軽にご相談を。▼日程 2月7日から28日まで

第1回	2月3日(金)	・妊娠中、産後の生活 ・妊婦体操(実習)
第2回	2月10日(金)	・産科医の話(妊娠中の異常とお産の経過) ・妊婦体操(実習)
第3回	2月17日(金)	・妊娠中の歯科衛生(歯みがき実習) ・妊娠中の栄養 ・赤ちゃんの養護

### 1歳6か月児健康診査

1歳半の頃は、基本的な生活習慣を身につけさせる大切な時期です。母親、父親の役割を考えてみましょう▼日程 \*2月2日(木)：平成5年7月1日から15日生まれ、\*2月9日(木)：平成5

## 胃がん検診を実施します

保健センターでは3月に胃がん検診を実施します。検診を希望される方は、次の要領でお申し込みください。なお、現在治療中または医療機関で検査を受けている方はご遠慮ください。▼対象 市内在住の40歳以上の方▼実施期間 3月6日(月)から22日(水)まで(ただし、木・土・日曜日、祝日は除く)▼申し込み方法 往復ハガキ1人1枚(連名不可)に下記の事項を明記し、2月10日(金)消印有効までに湖北台1の12の16保健センターへ(返信用ハガキには、本人の住所、氏名を忘れずに記入し、裏面は白紙のこと。返信用ハガキは受診券として3月上旬に郵送します)▼問い合わせ 保健センター ☎(87)1131▼往信用ハガキ記入事項

## 健康メモ

日光皮膚炎いわゆる日焼けは、主として紫外線UVB(波長290nmから320nm)によって惹起される正常の急性皮膚反応です。この紫外線UVBのおかげで私たちは、真夏に小麦色の健康的(?)な肌をつくることができます。しかし、ここ数年の間、に洗浄剤、噴射剤などに広く使用されているフロンガスが、オゾン層を破壊するとして問題視され、西暦2000年をめどに全面的廃止が叫ばれています。オゾン層は、地表約25kmにあつてより低波長の有害な紫外線が地上に到達するのを防いでいます。そのオゾン層の破壊が進行するほど種々の紫外線皮膚炎(過剰な日焼け、小色素斑や疣贅の多発、皮膚がんの発生など)が顕微鏡化するといったことが、多くの専門家の懸念となっています。

## 紫外線とスキンケア

また、紫外線傷害は、放射線のそれと同様に、蓄積し後半になってから生じるので、子どもの頃から意識して過度の照射を避けるように教えておく必要があります。くる病などです。さらにより確実な方法は、紫外線を遮断するサンスクリーン剤を塗布することです。日焼けを起こすエネルギーの強いUVBを遮断する外用剤が、サンスクリーン剤として市販されています。詳しくは、専門医または薬局にご相談ください。▼問い合わせ 我孫子市医師会 ☎(88)5525

## 柏保健所から

柏市柏255 ☎(67)1255

### 3歳児健康診査

▼日時 2月14日(火)午後0時45分から1時45分受付  
▼場所 市保健センター  
▼対象 平成3年11月1日から11月30日生まれ(該当児には通知します)  
▼持参 母子健康手帳、尿

### 乳幼児発達相談

▼日時 2月20日(月)午前10時から午後4時  
▼場所 柏保健所  
▼対象 発達の遅れが心配な2歳までの乳幼児  
▼内容 発達心理相談員と保健婦による相談・指導  
▼申し込み 電話で柏保健所保健指導課(予約制)へ

### 心の健康相談

▼日時 3月31日までの毎月第1から第4金曜日、受付は午後2時から4時  
▼場所 柏保健所  
▼対象 精神病、精神神経症など、心の病で悩んでいる方  
▼内容 精神保健相談員が相談に応じます(嘱託医による相談は予約が必要)

### 療育相談

▼日時 2月23日(木)午後1時から2時  
▼場所 柏保健所  
▼対象 整形外科的な心配の

### 精神衛生相談

心の悩みを持った方、一人で悩まないで、お気軽にご相談ください。  
▼担当 神経内科医 横山達郎先生  
▼申し込み 電話で予約(日時をお知らせします)

### 栄養相談

食事記録のカロリーチェックや献立アドバイスをお願いします。高血圧などで食事療法が必要な方も、ぜひご相談ください。  
▼担当 保健センター栄養士  
▼申し込み 電話予約(日時をお知らせします)  
肩こりや腰痛で悩んでいる

### 肩こり腰痛教室

2歳8か月児を対象に歯科健診、歯みがき指導、希望者にはフッ化物塗布を行います。  
▼日時 2月16日(木)受付午前9時15分から10時30分

### ムシ歯予防教室

2歳8か月児を対象に歯科健診、歯みがき指導、希望者にはフッ化物塗布を行います。  
▼日時 2月16日(木)受付午前9時15分から10時30分

### ツベルクリン反応および判定BCG

▼対象 4歳未満で、一度もBCG接種を受けていない乳幼児(対象児には通知がいきます)  
▼日時 2月28日(火)午後1時30分から2時30分  
▼持参 母子健康手帳、問診票  
※発熱など心配なときは主治医に相談の後おいでください。

### 小児マヒ生ワクチン(ポリオ)投与

▼対象 生後3か月から4歳未満で、ポリオ投与を2度済ませていない乳幼児(1回目と2回目の間隔は6週間以上あけること)、対象児には通知がいきます。  
▼日時 2月28日(火)午後1時30分から2時30分  
▼持参 母子健康手帳、問診票

### ツベルクリン反応

ツベルクリン反応 判定BCG  
2月7日(火) 2月9日(木)  
2月21日(火) 2月23日(木)

## 予防接種は医療機関で

三種混合(百日せき・ジフテリア・破傷風)	麻疹(はしか)	該当児および接種期間
1期は生後12月から48月未満(3・18週間間隔で3回接種) 2期は1期終了後12月から18月未満の乳幼児(1回接種) 接合は、医師に相談してください。	生後12月から72月未満の乳幼児(1回接種) なお、生後18月から36月に接種することが望ましい(8月を除く年間)	

## 2月の日曜・休日当番医

日	病・医院名	電話
5日	我孫子東邦病院	82-8166
	東葛辻仲病院	84-9000
11日	平和台病院	89-1111
	隈本医院	82-1381
12日	我孫子つくし野病院	84-2211
	原田医院	88-3231
19日	我孫子聖仁会病院	88-3111
	貫井医院	84-5555
26日	平和台病院	89-1111
	星野医院	88-2248

夜間の急病のときは  
テレホンサービス ☎(87)1141



図書館 だより

- 市民図書館 (84) 1110
湖北台分館 (87) 3055
布佐分館 (89) 1311
移動図書館 (87) 0909

▼日程 \*2月2日(木)・16日(木)：市民会館第4会議室
\*2月9日(木)・23日(木)：布佐分館おはなしの部屋
▼時間 午後3時30分から4時

ミニギャラリー

湖北台分館 油絵
▼作品・作者 山里の雪 (F20)：森田操一(中里) 奥日光(F10)：鈴木裕子(平和台) 野菜(F8)：花水祥子(新木野) 紅葉(F8)：小棹長子(つくし野) 能登金剛(F8)：高橋東二

湖北台分館 油絵
▼作品・作者 神社会館、沼南岩井、クリーンセンターの野、工場：中川邦彦(湖北台)



長寿大学祭

日時：2月19日(日) 午前9時30分
場所：湖北地区公民館

楽しみながら新しい友達と学習できるのが長寿大学です。ここで学ぶ学級生が、1年間の学習成果やクラブ活動の成果を発表する大学祭(写真)を今年も次のおり開催します。ご家族おそろいで楽しい歌や踊りの発表をぜひ、ご覧ください。
▼日時 2月19日(日)午前9時30分から午後4時まで(入場無料)
▼場所 湖北地区公民館

手賀沼親水広場 からののお知らせ

平成6年度クリーン手賀沼ポスター展を開催
近年、手賀沼は、周辺地域の都市化や人口の急増などにより、家庭から出る生活排水などが原因で、沼の水質が悪化しています。
このようなことから、広く皆さんに手賀沼の水質浄化や環境保全などについて理解していただくため、昨年9月に手賀沼に隣接した2市3町(我孫子市、柏市、沼南町、印西市、白井町)の小・中学校の生徒を対象に啓発ポスター(標語入り)を募集しました。この作品2908点を次のとおり展示しますので、皆

天体観望会参加者募集

天体望遠鏡を使って、すべてが同伴のこと
▼募集人員 先着20組(約40名)
▼参加費 無料
▼申し込み 2月1日(水)から直接または電話で手賀沼親水広場へ
▼日時 2月25日(土)午後4時30分から6時30分(雨天の場合はプラネタリウムに変更)
▼対象 小学校4年生から中学校3年生まで(必ず保護者55

家庭的な雰囲気づくりを

「家族の一員のように、お年寄りの手伝いを行い、自分たちの介護技術も向上させたい」と活動しているのが、和楽園ボランティアの会の皆さん。
教育委員会主催の社会教育セミナーに参加した仲間数人が、特別養護老人ホ

ーム「和楽園」の開設を機に、ここで学んだことを社会に役立たせたいと、平成2年4月に会を結成。
現在の会員は60名で30歳から50歳代の主婦が中心。
活動は、毎週月曜から土曜日の午前、午後2名づつが和楽園に出向き、ベットのシート交換など身のまわりの世話やお年寄りから頼まれる買い物、外出時の介助などを行っている。
会員は、自分の手伝いできる日を登録し、コーディネートが毎月のスケジュール表をつくる。
「手伝いに行く時間などの約束は守り、会として責任のある活動をするように心がけ

ています」と会員の皆さん。
「園の行事や講習会などに積極的に参加してくれるので、ケアワーカーとの連携がよく信頼もあつ」と同園の宇野園長も頼りにしている。
お年寄りからは、身の上話などよき相談相手として、い

つも笑顔で接しているのが、評判も上々。
帰る時には、「ありがとう、また来てね」と声をかけられることが何よりもうれしい。
「私たちお年寄りから学ぶことが多いので、これから家庭的な雰囲気づくりをモットーに、長くお付き合いをしていきたいですね」と代表の清水さん。
▼連絡先 清水君子(82) 7625

おはなし会
絵本を読んだり、楽しいお話やこわいお話をします。4歳から9歳までのみなさん、お友だちと一緒に来てくださ

そよかせ号(移動図書館)2月の日程(荒天中止)

Table with columns: 曜日, 日, ステーション名, 場所, 時間(午後)

和楽園ボランティアの会

和楽園ボランティアの会
お年寄りの手伝いを行い、自分たちの介護技術も向上させたいと活動しているのが、和楽園ボランティアの会の皆さん。
教育委員会主催の社会教育セミナーに参加した仲間数人が、特別養護老人ホ



心をとめて洗濯ものをたたむ
和楽園ボランティアの会の皆さん

譲ります
▼有料で \*ベット(シング)機(岩元)82)5024
\*エレクターン(佐藤)84)5774
\*冷蔵庫、テーブル、イス、ソファ、本棚、自転車(林)83)3894
▼申し込み 各連絡先へ電話
▼問い合わせ 市民生活課

短歌
山本寛太選
気楽さ今にして思ふ 公手 孝嗣
明け暮を手賀のほとりに住まひして卒寿も間近幸せに老ゆ 岡 さだ
櫻樹の冬木となりて陽はあふれ砂場に賑はふ 須釜 實
幼なのひと群 須釜 實
功労章受くる佳き日や天高く風さはやかに神宮の森 有馬 尚二

俳句
染谷果徑選
柿紅葉のちのありて音かすか 池田 弓子
しぐるるや一基は高き村の墓 和田 正軒
かいつぶり一羽動けばみな動き 壁谷千鶴子
梵鐘を遠くに聞いて去年今年 斎藤 幸子
たちまちに沼面を染めし初日かな田中栄太郎
正月を母寝たきりに地の震ふ 三谷 和夫
寒入りや老の二人の小さき鍋 宮腰多加雄
大寒やリハビリの歩の重きさま 篠田 まさ
凍て土をはがして遺跡掘り進む 野口 こう
わが窓に色鳥の来てうかがへり 松浦 白梅
凧や飛ぶ鳥の声高く過ぐ 高沢千代子
切干の干しあがりたる陽の匂ひ 黒川 和成

文芸だより
手賀沼親水広場
天体観望会参加者募集
家庭的な雰囲気づくりを



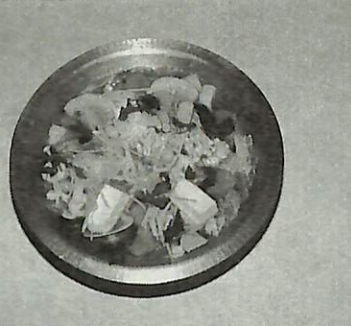
(10)

# わがやの味

## 味\*じ\*ま\*ん

### うどんすき

寒い冬の季節にぴったりな「うどんすき」(鍋物)を紹介します。栄養豊富で消化が良く、風邪の予防にもなります。ぜひ一度作ってみませんか。



**材料** (4人分)

だし…水4カップ、酒大さじ3杯、薄口醤油大さじ1杯、だしの素大さじ1杯、塩小さじ1杯、レモン、具1…鶏肉150g、ロールいか半杯、はまぐり8ヶ、大正海老8匹、具2…白菜1/6ヶ、人参1/2本、えのき1袋、春菊1/2束、椎茸4枚、はんぺん1枚、ちくわ・つみれ4ヶ、うずら玉子8ヶ、具3…ゆば4枚、三つ葉1束、銀杏8ヶ、玉うどん(4~5玉)、やくみ…すだち、七味唐辛子



小林 京子さん (若松)

①鶏肉、いか、つみれ、はんぺんを一口大に切る②うずらの玉子、銀杏をゆでる③人参を輪切りにし、さつとゆでる④白菜を2ヶ位に切る⑤ゆばをもどし、適当な大きさに切る⑥三つ葉を5ヶ6ヶに切る⑦うどんをさつと水洗いし、ぬめりを取る

**作り方**

①鍋に(だし)を入れ沸騰し、

②具1を入れて煮る

③具2を①に加え、だしがしみたら、うどんを入れ煮込む

④うどんが半透明になったら具3で彩る

⑤器にとり、好みに応じて、すだち、七味唐辛子をかけて召し上がる

〈ひとロメモ〉

・具、うどんは何回かに分けて鍋に入れる

・だしが塩辛くなった場合には、湯を鍋に加える

・市販の関西風うどんのだしの素を利用すると手軽にできる

・土鍋や底の浅い鍋を使うと便利。うどんすき用の鍋(写真)を使い味わうと最高です

## 手賀沼浄化トークのつどいに参加してみませんか

▼日程 3月12日(日)

▼場所 柏市民文化会館

▼内容・時間 ◎第1会場 ロビー：パネル展(手賀沼の自然と水質浄化対策)、午前11時から午後4時

◎第2会場 大ホール：「手賀沼トークとミニコンサート」\*第1部：「手賀沼をより親しむために・ショートトーク」(午後0時15分から1時40分) \*第2部：「手賀沼に願いをこめて・トーク&ミニコンサート」(午後1時55分から3時40分)

▼出演 アグネス・チャン、柳生博氏

▼参加費 無料

▼定員 1500名(応募者多数の場合は抽選)

▼申し込み・問い合わせ 往復ハガキ(1枚で5名まで連記。代表以外は氏名、年齢のみ記入)に住所、氏名、年齢、電話番号を明記し、2月28日(火・当日消印有効)までに〒260千葉市中央区中央港1の11の1(財)千葉環境財団 ☎043(246)2078へ

## 寒風の中1310人が健脚を競う

### 新春マラソン大会

晴天に恵まれた1月16日(休、新春マラソン大会が、湖北台中から鳥の博物館までのコースで1310人が参加し、健脚を競い合いました。各部門の上位入賞者には、

晴天に恵まれた1月16日(休、新春マラソン大会が、湖北台中から鳥の博物館までのコースで1310人が参加し、健脚を競い合いました。各部門の上位入賞者には、

賞状・記念品が渡されました。なお、各部門の優勝者は次のとおりです。

\*ファミリーの部：金子敏夫(雅紀(第四小) \*小学5年男子の部：村上丈史(新木小)

\*同女子山田有里子(第三小) \*小学6年男子の部：小寺隆文(新木小) \*同女子飯山ひろみ(第三小) \*中学1年男子の部：菅藤純(白山中) \*中学男子の部：山口順(白山中) \*同女子菅野奈央(湖北中) \*一般(10歳男子の部：坂本匡章 \*同女子松尾和栄(我孫子走友会) \*一般(5歳男子の部：小島大輔(専大松戸高) \*同女子藤原裕子(三連勝) \*壮年男子の部：川崎弘(柏CSC) \*同女子福本まゆみ(敬称略)



## 献血にご協力を

= 2月は献血推進強調月間 =

2月は、県の献血推進強調月間です。献血していただいた貴重な血液は、ケガや病気で苦しんでいる患者さんに輸血され、健康を取り戻すための大きな役割を果たします。市では、冬の血液不足を解消するため、次のとおり献血を行います。一人でも多くの方の積極的な「愛ある献血」をお願いいたします。

▼日程 2月8日(水)

▼場所 市役所本庁正面玄関前

▼時間 \*午前：9時30分から正午 \*午後：1時から3時30分

▼問い合わせ 厚生課社会係 ☎(85)1111

\*2月1号(5)面の「市長のひとこま」は、都合によりお休みします。

## 平成7年消防出初め式

好天に恵まれた1月7日(土)、湖北中央公園で平成7年消防出初め式が、消防職員、消防団員、婦人防火クラブ員など約400名が出席して行われました。

式典では、長年に渡って消防活動に献身的に取り組んできた団員など92名と6個分団が表彰され、受彰者を代表して第6方面隊長飯尾利雄さんが「これからも研さんを重ね、防火・防災に努めていきます」と力強く答辞を述べました。

救急救助訓練では、救急救命士が交通事故を想定したケガ人を、ショックパンツなどの装備を使って救助。また、わだ幼稚園幼年消防クラブ員65名が、はしこ乗りなどのかわいらしい演技で火の用心を訴えました。



救急救命士が素早くケガ人を救助

## あのころの... 手賀沼は



〈昭和30年代初めの手賀沼のかも：提供 小池和子氏(我孫子新田)〉

昔懐かしい手賀沼や市内の風景写真がありましたらご連絡ください。

|| 広報広聴課 ||

## 同窓生と旧交を温める

### 成人式に1409人が出席

1月15日成人の日、市民会館で新成人の門出を祝う式典が行われました。

当日は晴天にも恵まれ、振り袖やスーツ姿の男女1409人が出席し、会場内は超満員。久しぶりに再開した同窓生となつかしさに歓談したり、来賓として出席した小・中学校時代の恩師を囲み、思い思いに記念写真を撮っていました(写真)。

式典では、小・中学校時代の写真や当時のニュースなどがスライドで上映され、出席者から大きな歓声が上がっていました。

最後に、新成人を代表して後藤学さん(天王台)が「広い視点に立って自分の道をしつかり見据え、社会のために貢献していきたい」と謝辞を述べました。



式典では、小・中学校時代の写真や当時のニュースなどがスライドで上映され、出席者から大きな歓声が上がっていました。

あびこあれこれ



みなと ひろき 湊 大樹くん (若松・1歳9か月)

おおたけ ゆうな 大竹 佑奈ちゃん (天王台・1歳10か月)



すこやかちゃん

平成7年1月1日現在 \*世帯数42,091世帯 人口124,457人 男62,312人 女62,145人

- 市役所本庁 85-1111
つくし野支所 84-8801
湖北台支所 88-0828
湖北支所 88-2111
布佐支所 89-2358
教育委員会 85-1151
水道局 84-0111
消防署 84-0119
少年センター 84-1900
保健センター 87-1131
市民会館 84-3311
公民館 中央 82-0515
湖北地区 88-4433
鳥の博物館 85-2212
市民体育館 87-1155
都市改造事務所 85-1171
市民図書館本館 84-1110
湖北台分館 87-3055
布佐分館 89-1311
移動図書館 87-0909
身体障害者福祉センター 88-0141
あらかぎ園 88-4188
つつじ荘 88-0123
西部福祉センター 85-5818
生活環境課(浄化槽) 87-2379
(ゴミ)87-0015 (し尿)88-2547
近隣センター 布佐南 89-3740
天王台北 82-9988 根戸 83-5363
新木 88-2010
市民センター 寿 83-7722
湖北台 88-9927 布佐本館 89-1193
布佐ステーションホール 89-5800
市民プラザ 83-2111

もよおし

春季市民親善卓球大会

日時 2月25日(土)、受付...午前9時
場所 市民体育館
種目 団体ダブルス戦(個人で申し込み後、抽選でチーム編成をします)
参加費 500円
申し込み・問い合わせ ハガキに住所、氏名、電話番号、大会名、団体名を明記し、2月15日(水・必着)までに布佐平和台1の4の612 前田あや子(89)4221へ

お弁当の作り方講習会

日時 2月10日(金)午前10時から正午
場所 天王台北近隣センター
内容 お弁当作りの講義と試食、お弁当のおかず(見本)を多数展示
対象 新中学1年生を持つ親
定員 100名(先着順)
参加費 無料
申し込み・問い合わせ 電話で市民生活課(85)1111内線329

シンポジウム「ハンディキャップをのりこえて」

日時 2月25日(土)午後2時から4時30分
場所 中央公民館
内容 障害児教育の方向を探る第1部...基調講演「ひとりという社会的存在」、講師...最首悟 第2部...パネルディスカッション(教育、医療の専門家による障害児教育について討論)
参加費 無料
問い合わせ 「こでまりの会」福土(89)2583

第33回昭和の演歌歌と踊り春の大会

日時 2月19日(日)、開演...午前11時(入場無料)
場所 市民会館
問い合わせ にっぽんの心を歌う会坂坂(84)7533(電話は午後8時以降に限る)

茶道連盟月釜

日時 2月12日(日)午前10時から午後3時
場所 湖北地区公民館
席料 2席で1000円
席主 裏千家...石川宗佳 大日本茶道学会...角川仙枝
\*茶道連盟では、月釜の席主を募集しています。
問い合わせ 小野(82)6161

更生保護婦人会講演会

日時 2月17日(金)午後2時から3時30分
場所 市民プラザ
内容 講演会...「青少年の健全育成と明るい地域づくり」「ヤングテレホン相談事例からのメッセージ」
講師 広浜見名子氏(千葉県警ヤングテレホン相談員・同少年課嘱託)
参加費 無料
問い合わせ 星野(89)2117

第15回我孫子市美術家協会グループ展・クレマチスアート油彩展

日時 2月11日(祝)から14日(火)午前10時から午後7時(ただし、14日は午後6時まで)
場所 市民プラザ(入場無料)
問い合わせ 毛利(88)0548

第13回商工会婦人部踊りと唄の発表会

日時 2月5日(日)、開演...午前10時30分
場所 市民会館
入場料 無料
問い合わせ 商工会事務局(82)3131

太鼓の響宴

日時 2月12日(日)、開演...午後1時30分、開演...2時
場所 湖北地区公民館(入場無料)
出演 寿太鼓・湖北台河童太鼓、竜神太鼓・湖北小郷土芸能クラブ
問い合わせ 露崎(88)4808(電話は午後6時から9時まで)

我孫子吹奏楽団第6回定期演奏会

日時 2月12日(日)、開演...午後1時30分、開演...2時
場所 市民会館
入場料 300円(小学生以上)
指揮 野村秀美、石川秀樹
問い合わせ 中村(87)0799

古利根ウオッチング

日時 2月12日(日)午前9時から正午(雨天決行)
集合場所 古利根沼我湖水路広場
テーマ ワラ巻と足跡の観察
講師 浅間茂氏
問い合わせ 古利根の自然を守る会土子(87)2341

アーカイブスの世界「房総の記録を残す」

期間 5月30日(火)まで
場所 県文書館(千葉市)
開館時間 午前9時から午後5時(ただし、土曜日は正午まで)
休館日 日曜・祝日及び月末の最後の平日
問い合わせ 県文書館資料課(043(227)7551)

ほしゅう 臨時給食調理員

内容 学校給食業務
資格 40歳までの健康な方
勤務時間 ①午前8時30分から午後0時30分(他校に派遣の場合は6時間勤務) ②学校始業時から8時間(毎月10日程度)
賃金 ①は時給...750円 ②は日給...6000円
定員 いずれも若干名
申し込み・問い合わせ 履歴書に必要事項を記入し、2月10日(金)までに我孫子1684教育委員会学校教育課学校給食係(85)1151へ郵送または持参

千葉県立野田看護専門学校(仮称)の看護教員

資格 看護教員経験者または看護教員養成課程修了者
募集人員 若干名
選考方法 教養・口述考査
給与 県職員給与関係条例に準ずる
応募方法・問い合わせ 履歴書(写真・ライカ判添付)に最終学校の卒業証明書、成績証明書、免許証(写し)、看護教員養成課程修了証書(写し)を〒260の91 千葉県千葉市中央区市場町1の1 千葉県衛生部医療整備課県立看護婦養成所準備班(043(223)3886へ郵送または持参)

我孫子登山倶楽部会員

資格 登山に興味のある男女(年齢は50歳までの方)
申し込み・問い合わせ 往復ハガキに住所、氏名、年齢、性別、電話番号を明記し、2月15日(水・必着)までに青山台4の8の5水書淑文(85)1977へ

柏工業専門学校「平成7年度職業訓練生」

科目 建築・土木・配管科ほか
願書請求等詳しくは、柏地区共同職業訓練協会(44)6681へ

2月7日は北方領土の日

お知らせ

国土利用計画法による届出対象面積が変更

2月1日から地価高騰を抑制するために設けられていた国土利用計画法に基づく監視区域の指定が県内全域解除になりました。

これにより土地取り引きなどの際に届け出が必要となる面積は次のとおりです。

- 市街化区域...2000㎡以上
市街化調整区域...5000㎡以上
問い合わせ 都市計画課都市対策係(85)1111内線574・578

湖北台野球場の使用について

湖北台野球場を日曜日、祝日に使用したい野球チームは所定の登録用紙で申し込んでください。

- 期間 2月19日(日)まで
会費 年額1万円(申し込み時に持参)
登録用紙・申し込み 作間(88)4182または藤本(87)1927

巡回教育相談

日時 2月9日(木)午後1時30分から4時30分
場所 市民会館2階会議室
内容 長欠・進路問題、いじめ、怠学、非行、親子・交友・異性関係、生活全般等教育問題に関すること
対象 悩みを持つ児童・生徒・学生本人及び関係者、教職員(継続して相談が受けられます)
相談方法 専門のカウンセラーとの個別面談(秘密厳守)
申し込み・問い合わせ 電話で2月9日(木)午前10時までに市教育研究所(87)4600へ

兵庫県南部地震災害義援金の受け付けについて

日本赤十字社と県共同募金会では、次のとおり義援金の受け付けをしています。みなさんの温かいご協力をお願いします。

- 義援金受付 \*郵便振替...口座番号00170-6-1020名義人、日本赤十字社 \*郵便振替...口座番号00100-8-943名義人、社会福祉法人中央共同募金会(いづれも振込者通信欄に「兵庫県南部地震」と忘れずに明記してください)
問い合わせ 日本赤十字社...厚生課(85)1111、(社)中央共同募金会...社会福祉協議会(84)1539

明るい話題

- 我孫子フォークダンスクラブ会員の方からスポーツ振興基金にとクリスマスチャリティーダンスパーティーの収益金3万8061円の寄付がありました。
緑の基金にと市民の方(匿名)から1万6000円、長島賢二様(白山)から1000円の寄付がありました。
社会福祉事業基金にとコピアン様から開店27周年記念特別価格メニューの売り上げ金の一部10万円、(社)我孫子ゴルフ倶楽部様から50万円の寄付がありました。
鈴木ミツ様(緑)から緑地にと1470㎡の土地の寄付がありました。
手をつなぐ親の会にと林由一様・チャリティーゴルフ参加者の方から69万7000円、国際ソロプチミスト千葉ゆうかり様から15万円の寄付がありました。

テレホンサービス(85)1313

Table with 2 columns: Day (e.g., 1水, 2木) and Service details (e.g., 消費生活相談=市民相談室10:00~15:00, 市民図書館休館)

