

売  
買

空き家バンク登録No.16

布佐平和台

## 布佐平和台分譲地内

JR成田線・新木駅歩24分 布佐駅 徒歩20分  
 間取り・5LDK 建物面積・119.93㎡ 高台の角地  
 築年月・1987年01月 新耐震基準の建物  
 布佐平和台・建築協定・有  
 角地 高台で2階からの眺望良し 日当たり良好  
 広い土地「約78坪」 広い庭 カーポート有 窓が多く開放的  
 住環境良し 近くに総合病院あり [木戸公園]・隣  
 浴室はリフォームして、とても綺麗。  
 システムキッチンその他 収納スペース多数  
 閑静住宅地 周辺は、綺麗な街並みです。

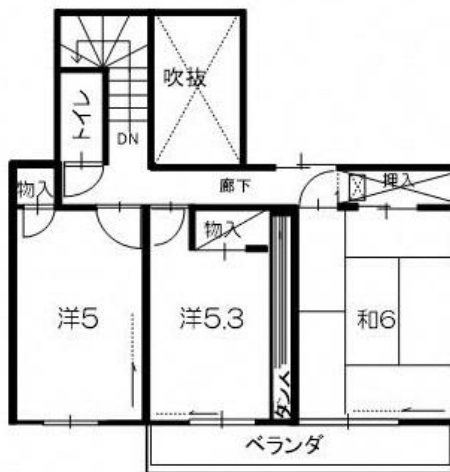


2Fからの見晴らしが良く、開放的です♪

カーポート有



【1階平面図】



【2階平面図】

※図面と現況が相違する場合は現況優先とさせていただきます。

|     |  |
|-----|--|
| 種目  | 中古住宅   |
| 最寄駅 | 布佐   |
| 価格  | 1430万円   |
| 所在  | 我孫子市布佐平和台4-7-17  |
| 交通  | 成田線 新木駅 徒歩24分<br>成田線 布佐駅 徒歩20分   |
| 土地  | 260.30㎡ (78.74坪)   |
| 建物  | 119.93㎡ (36.28坪)   |
| 設備  | 公営水道、都市ガス、本下水  |
| 用途  | 第1種低層住居専用地域<br>建蔽率50%、容積率100%  |
| 現況  | 空家   |
| 備考  | 布佐平和台・建築協定・有<br>広い土地「約78坪」 広い庭<br>間取り・5LDK 建物面積・119.93㎡<br>高台の角地<br>築年月・1987年01月<br>新耐震基準の建物 |

お問合せ先  
 我孫子市役所 建築住宅課  
 TEL:04-7185-1111(20-601)