

写真撮影のポイント

【 日付の挿入 】

- ◆ 工事前後の時系列の確認のため、写真にはすべて撮影年月日を入れてください。
- ◆ 工事看板のほか、デジタルカメラの日付機能で挿入されたものでも可能です。
(印刷したものに直接手書で日付を書き込んだものや日付のないものは受付できません。)



【 メジャーを使用した撮影 】

- ◆ 段差の解消（床や浴槽等）の場合、高さがわかるようメジャーを当てて撮影してください。
- ◆ 目盛が読み取れない場合は、メジャー部分を拡大した写真も添付してください

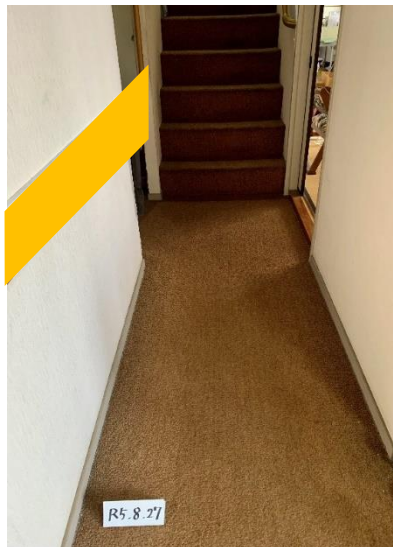


令和5年度版

我孫子市高齢者支援課 介護保険係

【 完成予想の記入 】

- ◆ 手すりの設置や踏台・スロープの取付けの場合には、事前申請時に提出する写真に線を引くか、取付位置にテープを貼って写真を撮影するなどして、完成後のおおまかな取付位置や形状が確認できるようにしてください。



【 その他 】

- ◆ 着工前と完了後の写真を同じ角度、同じ方向で撮影してください。
- ◆ 1枚で改修箇所全体を映しきれない場合や部材が見つらい場合は、分割して撮影する等、改修箇所がわかるように撮影してください。