

てがたんレポート Vol. 2 No. 2 (2005年2月：通巻11号)

- ★観察コース：博物館玄関前スタート→鳥博前田んぼ→水の館前田んぼ→
ミニ手賀沼→手賀大橋下→噴水前広場（解散）
★観察日時／天気：2005年2月12日（土）10:00～12:00／晴れ
★参加人数：22人
★観察案内と記録：
・友の会観察ボランティア：小泉さん、染谷さん、中野さん
・鳥博：時田、斉藤

今回のテーマ
・冬鳥と植物のロゼット

観察記録ーみんなで観察した生き物リストー

【観察した鳥】

カイツブリ、カワウ、コサギ、マガモ、カルガモ、コガモ、オナガガモ、バン、オオバン、
タシギ、セグロカモメ、キジバト、カワラヒワ、コゲラ、ハクセキレイ、セグロセキレイ、
ヒヨドリ、モズ、ツグミ、メジロ、ホオジロ、オオジュリン、スズメ、ムクドリ、ハシボソ
ガラス、ハシブトガラス
（飼い鳥が野生化したもの）
コブハクチョウ、カナダガン
（家禽）
シナガチョウ（原種：サカツラガン）、バリケン（原種：ノバリケン）、アヒル（原種：マ
ガモ）、ドバト（原種：カワラバト）

【その他の動物】

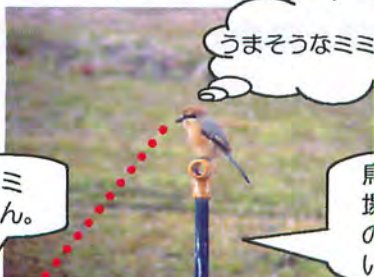
コオロギの仲間？（越冬コオロギ??）、オオキベリアオゴミムシ、ナナホシテントウ、
ミミズ、コモリグモの仲間

【観察した植物】

- ・ロゼット
タンポポ、ギンギシ、オニノゲシ、ハルジオン、オランダミミナグサ、アレチマツヨイグサ
- ・日だまりに咲いていた花
ノボロギク、オオイヌノフグリ、タネツケバナ、コハコベ、ナズナ、セイヨウタンポポ、ヒ
メオドリコソウ、ホトケノザ
- ・その他咲いていた花
ユキヤナギ（一部）、サザンカ、サツキ（一部）、ウメ、ハンノキの雌雄花
- ・木の実
アオキ（赤）

* リストの生き物の名前は順不同です

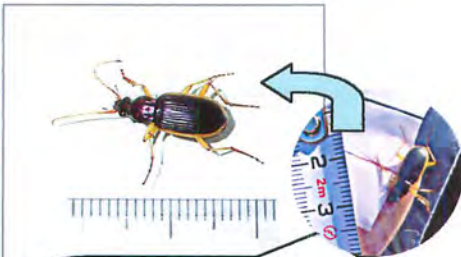
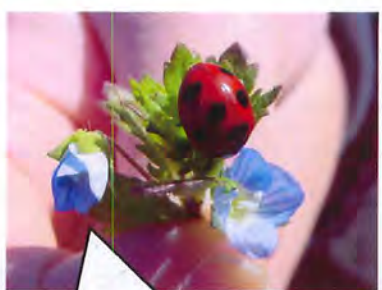
2月の観察アルバム



うまそうなミミズ!

田んぼの土の中にはミミズなど生き物がたくさん。

鳥博駐車場前の田んぼを餌場としているモズ。田んぼの水抜き栓は、ちょうどよい見張り台!



暖かさにさそわれて動き出したオオキベリアオゴミムシを小学生の参加者が見つけてくれました。



オオキベリアオゴミムシにつづき、ナナホシテントウも見つけてくれました。

さかんに花粉を飛ばすハンノキの雄花

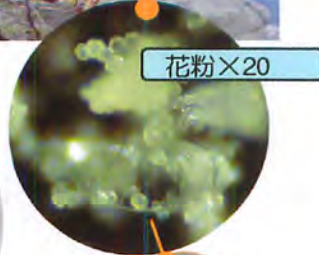
こちらが雌花
小さな松ぼっくりのような実は、今年の雌花



近年手賀沼でよくみかけるようになったセグロカモメ



日当たりの良い田んぼの畦には、オオイヌノフグリなどの春の花が咲いていました



花粉×20



雌花



花粉×200



約300羽のオナガガモの群れ



3羽いたカナダガンが、いつの間にか2羽に…?